



УКРАИНСКИЙ ЦЕНТР
СТАЛЬНОГО
СТРОИТЕЛЬСТВА

Динамические фасады

Елена Ясин Главный Архитектор УЦСС

Кинетическая архитектура - одно из самых новых и интересных направлений архитектуры.

Коротко этот термин можно объяснить, как движение объекта или группы объектов под воздействием естественных сил.

Динамические фасады – это абсолютно новая тенденция в мире архитектуры.

Особенностью таких фасадов является технология изготовления – основным материалом является металл.

Мы рассмотрим наиболее креативные примеры:

Вращающиеся небоскребы Дэвида Фишера



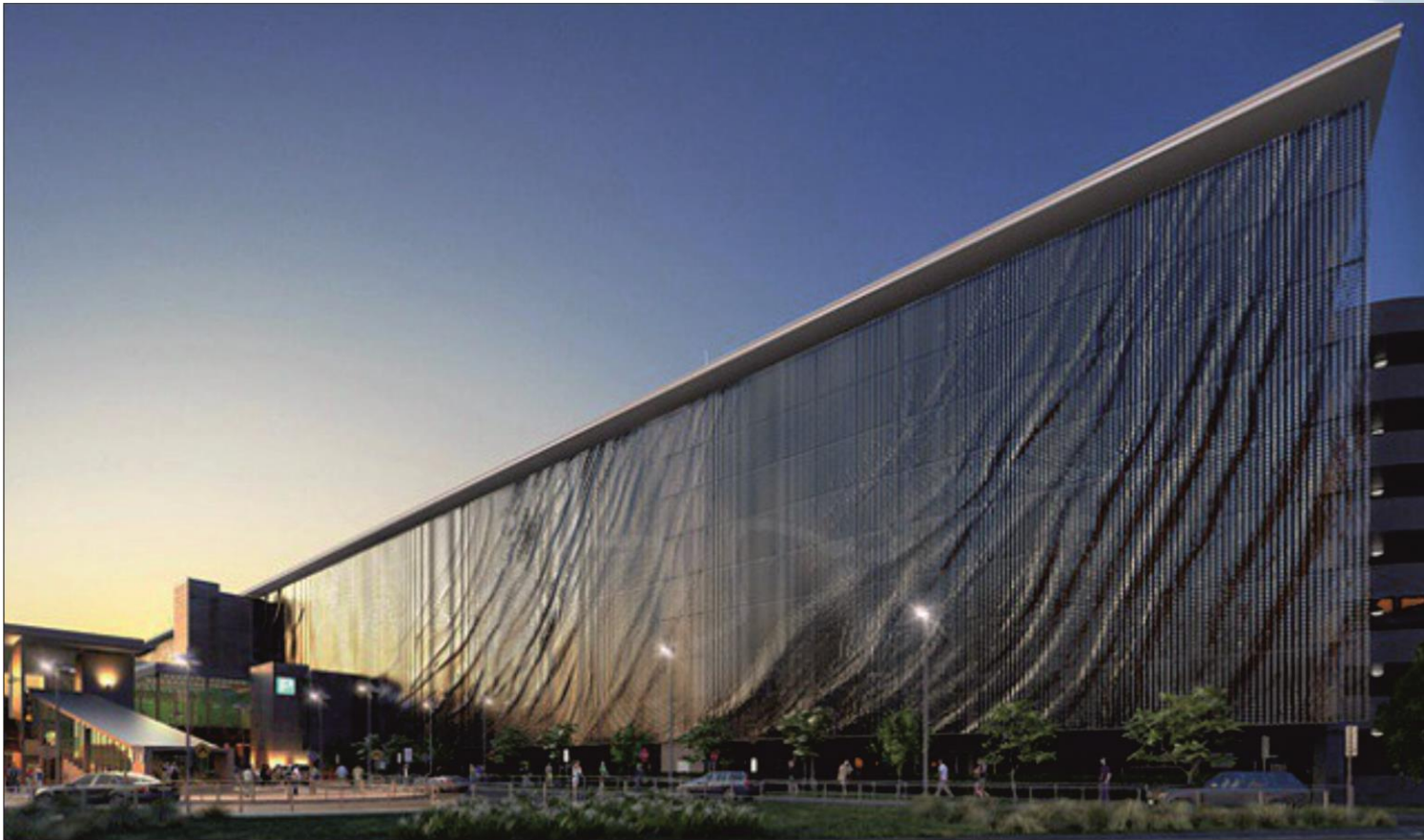
“Здания в движении” (Buildings In Motion) – проект всемирно известного итальянского архитектора Дэвида Фишера (David Fisher).

Вращающиеся небоскребы Дэвида Фишера



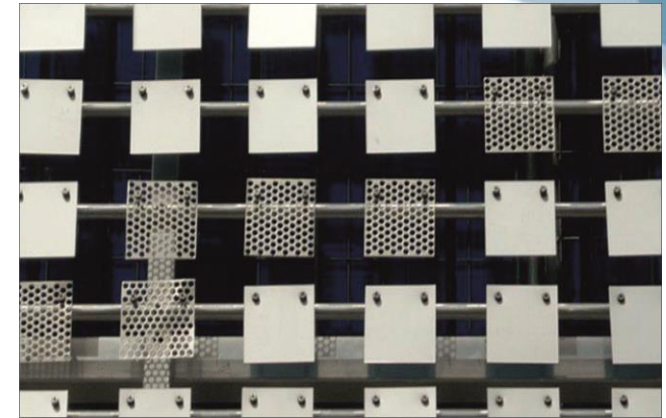
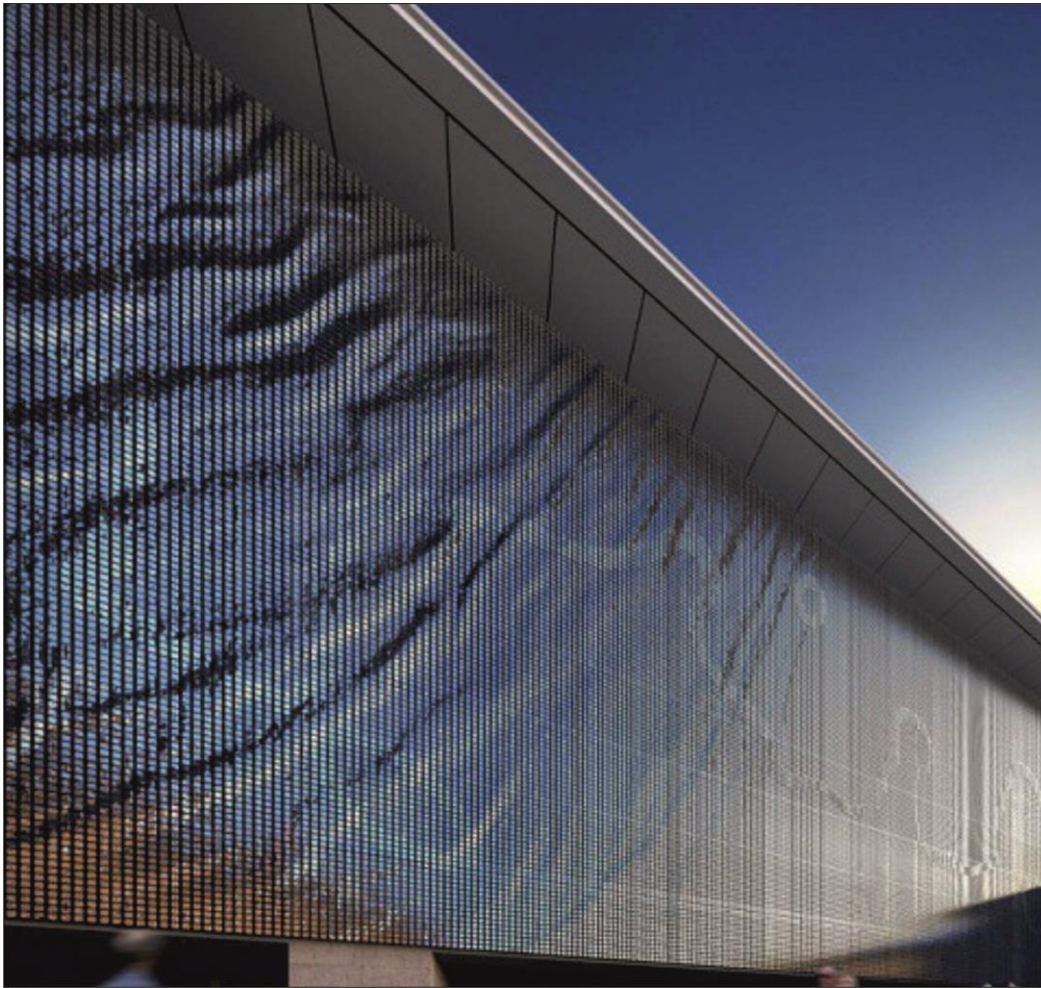
Форма, фасады и внешний профиль башни постоянно меняются, что приводит к новому мышлению об архитектуре: больше не фиксируется внешний вид, он становится динамичным.

Естественная кинетика фасада. «Вертикальное озеро»



Фасад паркинга в аэропорте Брисбена, разработан австралийской студией Urban Art Projects носит название "Вертикальное озеро" (Vertical Lake).

Естественная кинетика фасада. «Вертикальное озеро»



Сформирован фасад из 250,000 алюминиевых элементов, зависящих от ветра. В основу проекта заложена идея естественной кинетики.

Кинетическая мембрана отражающей окружение. Блик-фасад



Динамический зеркальный фасад из полированной стали.
"Блик-фасад" (Flare Facade) - детище берлинской компании
WHITEvoid interactive art & design.

Кинетическая мембрана отражающей окружение. Блик-фасад



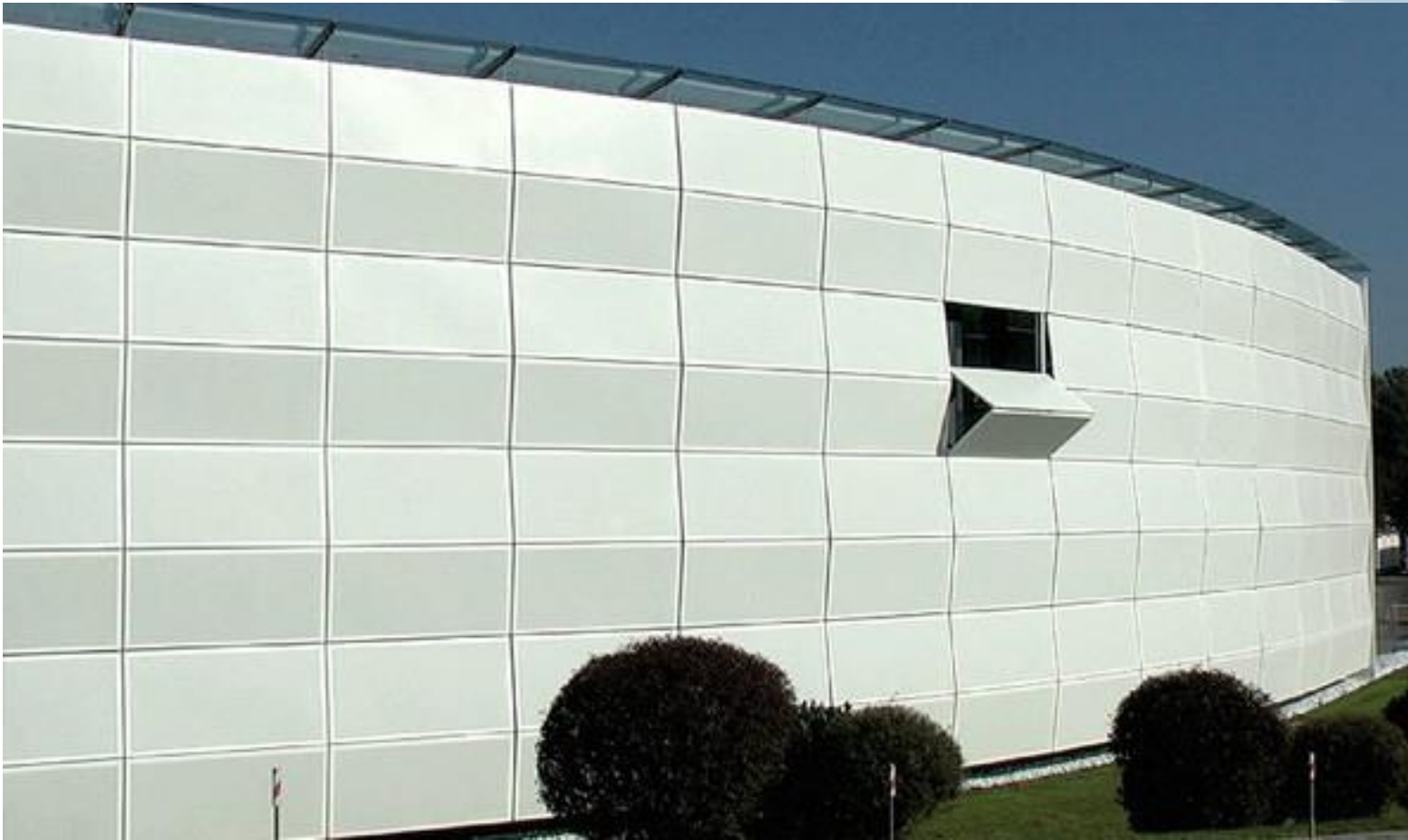
Состоит такой фасад из множества блоков сложной формы, каждый из которых является зеркалом из полированной стали.

Различные композиционные решения фасада. Живой фасад



Австрийская архитектурная студия Ernst Giselbrecht + Partner разработала и осуществила инновационный проект здания офиса для компании Kiefer Technic Architecture Showroom, Штирии (Австрия).

Различные композиционные решения фасада. Живой фасад



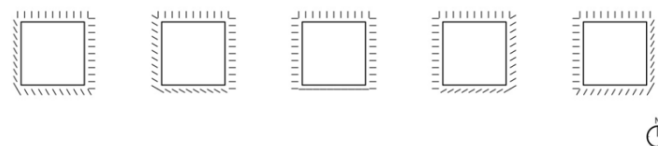
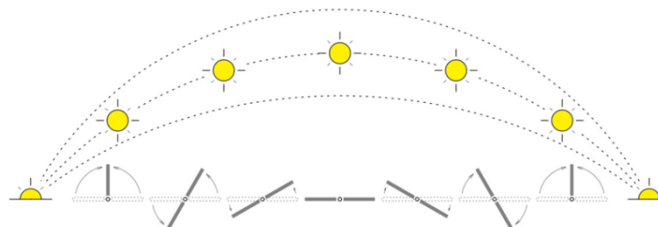
Фасад находится в постоянном движении, каждый день и каждый час динамично изменяя внешний облик здания.

Различные композиционные решения фасада. Живой фасад



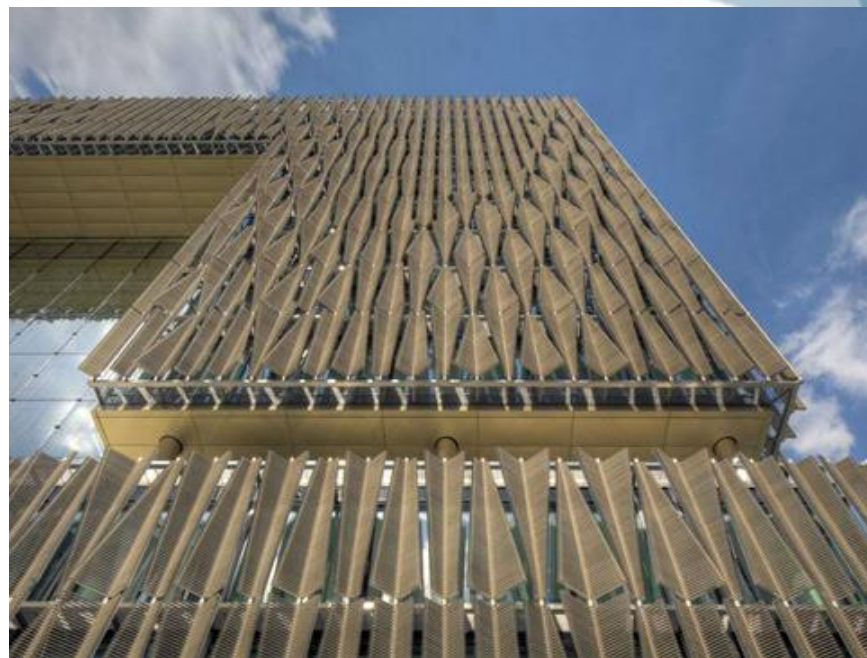
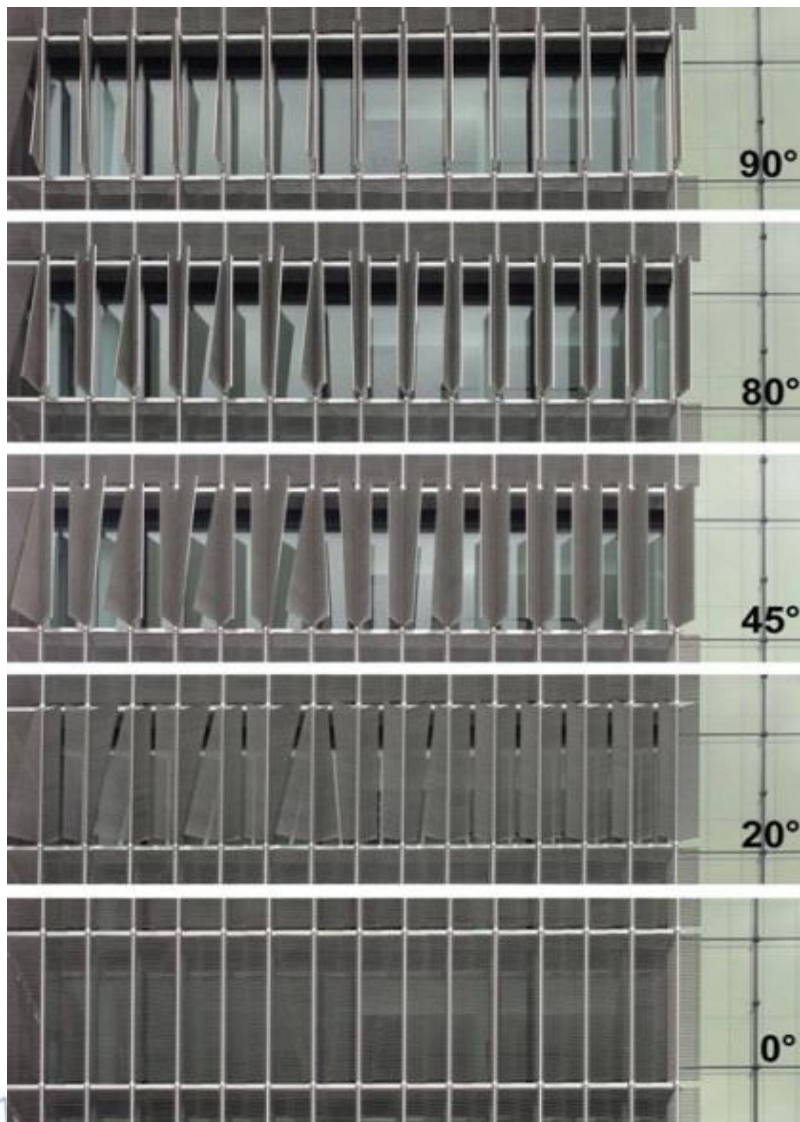
Жалюзи из алюминиевых пластин движутся вдоль установленных вертикально направляющих.

Режим слежения за солнцем – «стальные перья»



В этом сооружении, выросшем недавно в Эссене, архитекторы (немецкая компания JSWD Architetken) постарались совместить визуальный эффект с экологической составляющей. За оба результата отвечает одна и та же придумка — армия моторизованных жалюзи.

Режим слежения за солнцем – «стальные перья»



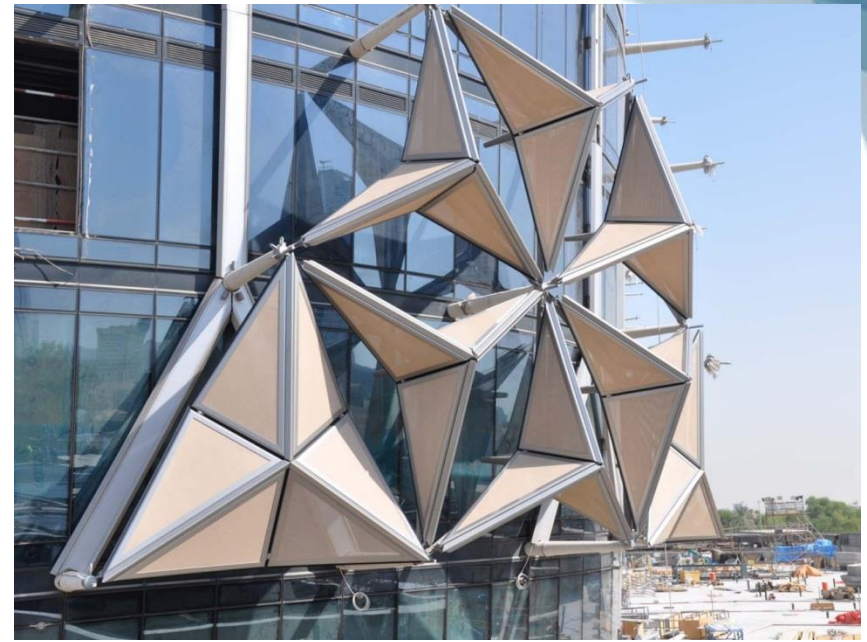
«Противосолнечные» створки, издали напоминающие птичьи перья - это 3150 вертикальных элементов системы набраны из 400 тыс. горизонтальных жалюзи, выполненных из нержавеющей стали.

Идеальный пример



Идеальным примером динамической фасада, является Al Bahar Towers от Aedas студии. Этот фасад представляет собой современную, программно-управляемую интерпретацию решетчатой наружной облицовки Машрабия – эффективная строительная технология защиты домов в условиях жаркого климата, распространенная в 12 веке на всем Ближнем Востоке.

Идеальный пример



Геометрические узоры этого гигантского экранирующего фасада состоят из более 1000 подвижных элементов, которые раскрываются и закрываются в течение дня в зависимости от положения солнца.

Идеальный пример



Экран расположен на расстоянии двух метров от наружной стены, на независимой металлической раме. Каждый треугольник покрыт стекловолокном и запрограммирован в ответ на движение солнца, как защита по снижению солнечного тепла и бликов.

Интерактивный арт-фасад



Дизайнер Rob Ley из Urbana Studio недавно спроектировал интерактивный арт-фасад "Май-Сентябрь" нового паркинга Eskenazi Hospital в Индианаполисе (штат Индиана, США).

Интерактивный арт-фасад



Фасад состоит из 7000 подвижных металлических панелей.

Интерактивный арт-фасад



Движение пластин осуществляется при помощи ветра.

Иллюзия исчезновения

Иллюзия исчезновения.

Наполовину строение – наполовину прозрачная вязь.

Исчезающее строение. Стальной храм из Лимбурга



Наполовину строение, наполовину прозрачная вязь, которая то исчезает, то проявляется прямо на ваших глазах. Архитекторы - Arnout Van Vaerenbergh и Pieterjan Gijs.

Исчезающее строение. Небесный храм



Стоящее на холме здание по-разному выглядит в разную погоду, оно меняется с каждым шагом, никто не может быть уверен, что два раза видел его одинаковым...

Новейшие современные разработки в производстве металлов в комбинации с компьютерными технологиями дают замечательную возможность архитекторам выйти на новый уровень реализации идеи кинетики и создать абсолютно новое мышление об архитектуре: больше не фиксируется внешний вид, он становится динамичный.

Все это дает большой простор для творчества молодым дизайнерам и архитекторам!

СПАСИБО!

www.uscc.com.ua | +38-044-590-01-56

