



УКРАЇНСЬКИЙ ЦЕНТР
СТАЛЕВОГО
БУДІВНИЦТВА

Чинні нормативні вимоги до вогнестійкості конструкцій відкритих паркінгів

**Костянтин Калафат,
Керівник комітету з вогнезахисту УЦСБ**

НОРМАТИВНЕ РЕГУЛЮВАННЯ

ВИМОГИ ДО ВОГНЕСТІЙКОСТІ ЕЛЕМЕНТІВ КАРКАСУ

ЗАГАЛЬНІ ВИМОГИ

ДБН В.2.3-15:2007 «Споруди транспорту.
Автостоянки і гаражі для легкових автомобілів»
Зміна №1
Зміна №2
Проект Зміни №3
(<https://www.minregion.gov.ua/wp-content/uploads/2020/12/zmina-avtostoyanky-y-garazhy-1.pdf>)

ВИМОГИ ДО ВОГНЕСТІЙКОСТІ КОНСТРУКЦІЙ

ДБН В.1.1-7:2016 Пожежна безпека об'єктів
будівництва. Загальні вимоги

ВИМОГИ ДО ПРОТИПОЖЕЖНИХ ВІДСТАНЕЙ

ДБН Б.2.2-12:2019 Планування і забудова
територій

ЗМІНА №2 ДБН В.2.3-15:2007

НОРМУВАННЯ ВОГНЕСТІЙКОСТІ КОНСТРУКЦІЙ ВІДКРИТИХ ПАРКІНГІВ

01

"Таблиця 6

Ступінь вогнестійкості	Допустима кількість поверхів гаража	Площа поверху в межах протипожежного відсіку, не більше ніж, м ²
I, II	9	10400
III	6	5200
IIIa	3	3600
	5	2600
IIIб	2	2600
IV	1	2600
IVa	1	2000
V	1	1200

Примітка 1. Ширина корпусу в гаражах відкритого типу не повинна перевищувати 40 м.
Примітка 2. Конструктивна схема гаражів відкритого типу IIIa ступеня вогнестійкості повинна бути каркасною".

02

Таблиця 1 – Ступінь вогнестійкості будинку та класи вогнестійкості будівельних конструкцій

Ступінь вогнестійкості	Мінімальні значення класів вогнестійкості будівельних конструкцій і максимальні значення груп поширення вогню по них								
	Стіни				Колони	Сходові площадки, косоури, сходи, балки, марші сходових кліток	Перекрыття міжповерхові (у т.ч. горищні та над підвалами)	Елементи суміщених покриттів	
	несучі та сходових кліток	само-несучі	зовнішні ненесучі	внутрішні ненесучі (перегородки)				плити, настили, прогони	балки, ферми, арки, рами
IIIa	REI 60 M0	REI 30 M0	E 15 M1	EI 15 M1	R 15 M0	R 60 M0	REI 15 M0	RE 15 M1	R 15 M0

03

6.41 У випадках, коли мінімальний клас вогнестійкості конструкції R 15 або RE 15 (таблиця 1), допускається застосовувати незахищені сталеві конструкції незалежно від їх фактичної межі вогнестійкості, за винятком випадків, обумовлених у НД.

ЗМІНА №2 ДБН В.2.3-15:2007 ДЛЯ ВІДКРИТИХ ПАРКІНГІВ

01

Поверховість паркінгу:
- до 5 поверхів.

**Нормована площа
протипожежного відсіку
паркінгу:**

- до 3600 м² для 3-х поверхового;
- до 2600 м² для 5-х поверхового.

02

03

**Архітектурно-
дизайнерські рішення
щодо фасадів паркінгу:**
- доступ пожежно-
рятувальних підрозділів через
зовнішні прорізи

04

**Можливість збільшення
площі протипожежного
відсіку:**
- від 15 до 25 %.

ЗМІНА №2 ДБН В.2.3-15:2007

ДЛЯ ВІДКРИТИХ ПАРКІНГІВ

Максимальна можливість проектування без здійснення вогнезахисту елементів каркасу

5-поверховий паркінг з покрівлею, що експлуатується

Площа поверху не може бути більше 3250 м²

Три фасади будівлі мають зовнішні прорізи на кожному поверху для аварійно-рятувальних робіт



5+

поверховість



3250

площа

ЗМІНА №2 ДБН В.2.3-15:2007

ЗМЕНШЕННЯ ВИМОГ ДО ВОГНЕСТІЙКОСТІ КОНСТРУКЦІЙ ВІДКРИТИХ ПАРКІНГІВ

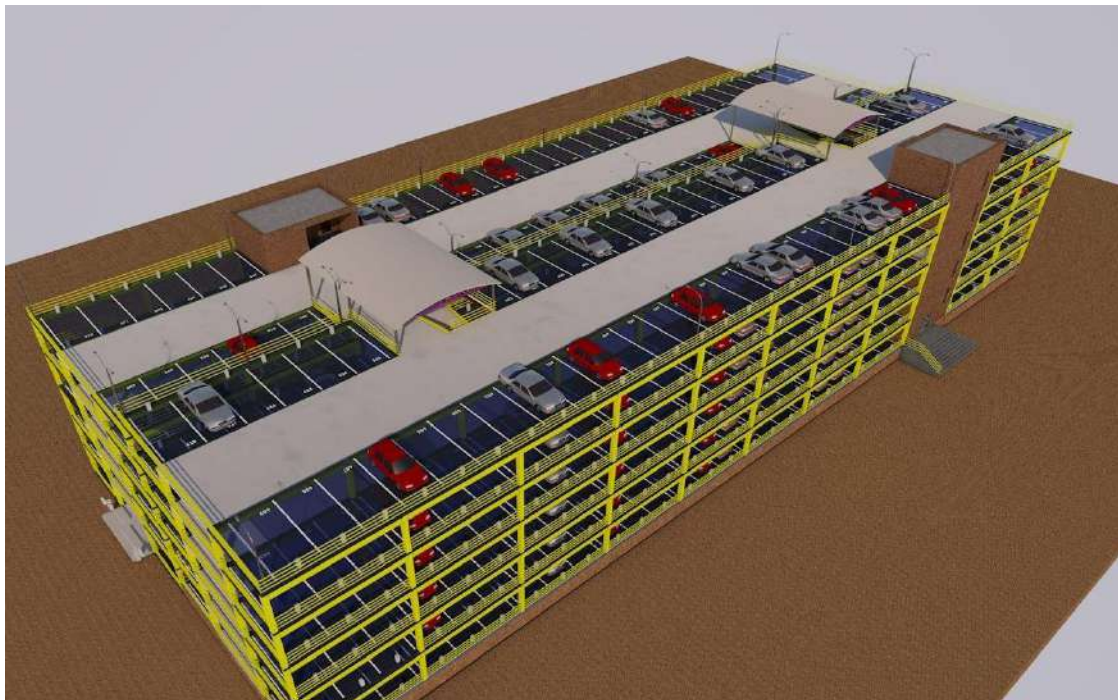
Додаткові можливості проєктування

6.41 Для будівельних конструкцій окремо розташованих надземних відкритих гаражів до 5 поверхів, що мають межу вогнестійкості не менше 60 хв, можливо зменшувати межу вогнестійкості на 30 хв за наявності спринклерної системи у будівлі, що відповідає ДСТУ Б EN 12845, з розміщенням спринклерів, які забезпечують зрошення зазначених конструкцій

Таблиця 1 – Ступінь вогнестійкості будинку та класи вогнестійкості будівельних конструкцій

Ступінь вогнестійкості	Мінімальні значення класів вогнестійкості будівельних конструкцій і максимальні значення груп поширення вогню по них								
	Стіни				Колони	Сходові площадки, косоури, сходи, балки, марші сходових кліток	Перекрыття міжповерхові (у т.ч. горючі та над підвалами)	Елементи суміщених покриттів	
	несучі та сходових кліток	само-несучі	зовнішні ненесучі	внутрішні ненесучі (перегородки)				плити, настили, прогони	балки, ферми, арки, рами
I	REI 150 M0	REI 90 M0	E 30 M0	EI 30 M0	R 150 M0	R 60 M0	REI 60 M0	RE 30 M0	R 30 M0
II	REI 120 M0	REI 60 M0	E 15 M0	EI 15 M0	R 120 M0	R 60 M0	REI 45 M0	RE 15 M0	R 30 M0
III	REI 120 M0	REI 60 M0	E 15, M0 E 30, M1	EI 15 M1	R 120 M0	R 60 M0	REI 45 M1	Не нормуються	

ТИПОВИЙ П'ЯТИПОВЕРХОВИЙ ВІДКРИТИЙ ПАРКІНГ З ЕКСПЛУАТОВАНОЮ ПОКРІВЛЕЮ **ДО 670 ПАРКОМІСЦЬ**



Ступінь вогнестійкості - IIIa

- колони – R 15 M0
- елементи перекриття – REI 15 M0
- елементи покриття – R 15 M0
- сходові майданчики, косоури, сходи,
- балки та марші сходових кліток – R 60 M0

Економічний ефект від загальної вартості будівництва

4 %

КОМІТЕТ З ВОГНЕЗАХИСТУ УЦСБ

всебічна підтримка учасникам будівельного процесу з усіх питань, пов'язаних з нормуванням вогнестійкості будівельних конструкцій, проектування та виконання робіт з вогнезахисту

- **Консалтинг з вогнезахисту**
- **Рекомендації з вибору вогнезахисту**
- **Шляхи зниження вартості вогнезахисту**
- **Спеціалізовані видання**

<https://uscc.ua/ru/vognezahyst-stalevyh-konstruktsiy>



КОНТАКТИ



**Костянтин
Калафат**

**Керівник комітету з
вогнезахисту**



kcalafat@uscc.ua



www.uscc.ua



вул. Є.Сверстюка 2А,
БЦ «Лівобережний»
Київ, 02002