

УКРАИНСКИЙ ЦЕНТР
СТАЛЬНОГО
СТРОИТЕЛЬСТВА

**ДСТУ «Настанова з оцінювання
якості конструктивних рішень»
та інші маркетингові інструменти
та сервіси від УЦСБ для ЗМК**

Вячеслав Колісник

Виконавчий директор УЦСБ

СЕРВІСИ ДЛЯ УЧАСНИКІВ УЦСБ ТА ГАЛУЗІ

УЦСБ – Асоціація учасників галузі сталевих будівництва
15 ЗМК (серед 65 учасників)

Для підвищення конкурентоспроможності УЦСБ надає учасникам галузі ряд сервісів.

Для учасників галузі:

- Каталог нормативної документації
- Каталог проєктантів КМ, КМД
- Складський сортамент металопрокату
- Індекс вартості металу будівельного сортаменту
- Консультування від Інженерного центру з питань проєктування та вогнезахисту
- Аналітичні огляди
- Бенчмаркінг - участь у конференціях, навчаннях
- Калькулятор габаритів перекриття сталевих каркасів
- Розроблення нормативних документів

Додатково для учасників УЦСБ:

- Бази тендерів та інвестпроєктів
- Участь у каталозі ЗМК, каталозі учасників, каталозі готових рішень на сайті
- Співпраця в рамках консорціумів
- Тендери по ТЗ замовників
- Оцінка проєктів за Настановою з оцінювання
- Розробка концепцій проєктів металокаркасу
- Маркетингова підтримка (новини, кейси, інтерв'ю тощо)
- Підтримка в роботі із замовниками
- Участь у комітетах та органах управління

ПОТЕНЦАЛ ПІДВИЩЕННЯ ПРИБУТКОВОСТІ

Більшість проектів мають потенціал зменшення вартості для замовника.

Основні шляхи – оптимізація проектних рішень для зменшення металоємності (на 10% і більше), уточнення сортаменту, покращення технологічності виготовлення та монтажу.

Потенціал підвищення прибутковості по проекту для ЗМК – 20-150%.

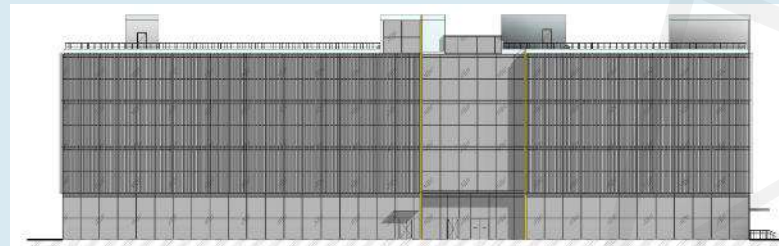
Розрахунок для проекту 150 тонн – вартість МК "в ділі", близько 64 000 грн з ПДВ – всього 9,6 млн

Зниження металоємності	Економія замовника	Потенціал збільшення прибутковості ЗМК
10%	720 000	128 700
15%	1 080 000	208 000
20%	1 440 000	287 400

ПРИКЛАД ПЕРЕВІРКИ ПРОЕКТУ

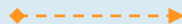
Адміністративна будівля:

- Загальна площа - **5800 м²**
- Розміри в плані - **66,2 x 20,45м**
- Конструктивна схема - жосткі вузли у 2-х напрямках
- Перекриття - монолітна плита висотою 180мм



Основні показники проекту

- маса металу за проектом **M=720 т**
- питомі показники витрат металу за проектом в цілому **P=124 кг/м²**



Основні показники після оптимізації

- маса металу за проектом **M=312 т**
- питомі показники витрат металу за проектом в цілому **P=54 кг/м²**

Висновки

- Зниження металоємності **на 57%**
- Різниця в **408 т**, при середній вартості металоконструкцій «в ділі» 60 000 грн
- **Економія на каркасі може становити ~ 24 500 000грн.**

ДСТУ НАСТАНОВА З ОЦІНЮВАННЯ ЯКОСТІ КОНСТРУКТИВНИХ РІШЕНЬ

В розділі «Проектувальникам» на сайті УЦСБ (uscc.ua/filterpages/category/-2)

МЕТА

- Підвищення якості (ефективності та культури) проектування
- Обґрунтування рівня вартості якісного проектування
- Підвищення економічної ефективності проектів, виконаних в металі
- **Інструмент ЗМК для підвищення прибутковості**

ПРИЗНАЧЕННЯ

- Оцінювання якості конструктивних рішень сталевих будівельних конструкцій
 - будинків
 - споруд
 - об'єктів інженерно-транспортної інфраструктури

За технічним рівнем

За економічною ефективністю



ЮРИДИЧНИЙ СТАТУС

**та відповідальність
виконавців**

Статус ДСТУ – остаточний текст переданий в НОС, посилання в 198 ДБНі

П. 5.2.1 зміни №1 до ДБН В.2.6-198:2014 Сталеві конструкції.

«Для оцінки економічної ефективності прийнятих конструктивних рішень або окремих конструкцій на основі проекту КМ **рекомендується застосовувати Настанову ДСТУ ХХХХ:20ХХ**»

Результати оцінки проекту згідно Настанови не є приводом до будь якої юридичної відповідальності, крім випадків, коли посилання на Настанову є в технічному завданні замовника на проектування та договорі

Оцінка якості за Настановою може бути основою для рекомендації замовнику щодо зміни існуючих рішень

ДСТУ НАСТАНОВА З ОЦІНЮВАННЯ ЯКОСТІ КОНСТРУКТИВНИХ РІШЕНЬ

1

**Загальні Кількісні
характеристики**
Згідно П. 7.1 ДСТУ Настанова з
оцінювання якості
конструктивних рішень

загалом 4 показники

- маса металу за проєктом M
- частка металу за скороченим складським сортаментом D
- питомі показники витрат металу P за проєктом в цілому
- питомі показники витрат металу для груп конструкцій P_n

2

**Деталізовані Кількісні
характеристики**
Згідно П. 7.2 ДСТУ Настанова з
оцінювання якості конструктивних
рішень

загалом 3 показники

- середньозважений коефіцієнт використання максимальний K_s
- середньозважений коефіцієнт використання усереднений K_m
- частка металу, витраченого для забезпечення уніфікації Z_u

ДСТУ НАСТАНОВА З ОЦІНЮВАННЯ ЯКОСТІ КОНСТРУКТИВНИХ РІШЕНЬ

3

Якісні характеристики

Згідно Розділу 8 ДСТУ Настанова з оцінювання якості конструктивних рішень»

загалом 10 показників

- Відповідність конструктивних рішень призначенню будівлі чи споруди ;
- Технологічність виготовлення конструкцій;
- Технологічність монтажу конструкцій;
- Технологічність транспортування конструкцій;
- Відповідність вимогам щодо первинного захисту від корозії ;
- Комплектність проекту

оцінка можливості підвищення ефективності конструктивних рішень

- застосування сталей підвищеної міцності
- застосування композитних рішень
- будівельний підйом
- застосування змінного перерізу та перфорації елементів
- використання легких тонкостінних конструкцій

ЗМК

- 1 Сегментация запросов, сбор исходных данных от заказчика**
 - объем (от 50 тонн/1000кв.м.)
 - потенциал (готовность заказчика к диалогу в этом вопросе) снижения стоимости конструкций «в деле»
 - соответствие ресурсам и способностям ЗМК
 - сроки на подготовку
 - особые требования заказчика

Нет

3.а Подготовка КП по существующему КМ

- 3 Подготовка информации по запросу от Проектного бюро для КП по альтернативному варианту**
 - по снабжению
 - по производству
 - по монтажнику

ОБМЕН ИНФОРМАЦИЕЙ

- 5 Подготовка КП для заказчика**
 - оценка проекта в соответствии с требованиями **ДСТУ Настанова з оцінювання якості конструктивних рішень**;
 - гарантированный бюджет проекта как сумма либо за м2
 - гарантированные сроки для Заказчика (включая ответы на вопросы по необходимости прохождения экспертизы; согласования с разработчиком КМ; информации по доступности материалов; информации по времени на перепроектирование; соответствия решения другим разделам проекта)
 - примеры реализованных кейсов
 - дополнительные плюсы для Заказчика

6 Презентация КП Заказчику (при необходимости, совместная)

ПРОЕКТНОЕ БЮРО

- 2 Первичная оценка потенциала оптимизации ? Кто проектирует?**

- 3 Запрос на недостающие данные (наличие и стоимость и сроки поставки материалов, условия монтажа)**
 - Анализ потенциальных изменений
 - Формирование исходных данных для расчета экономических показателей проекта

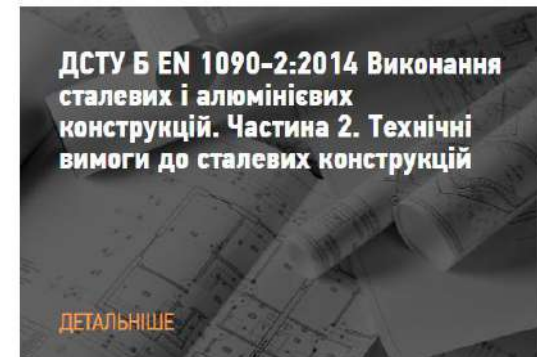
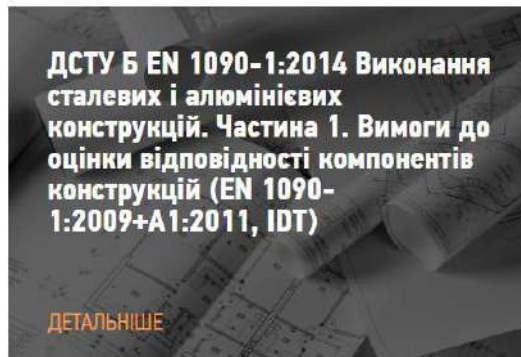
- 4 Формирование отчета об альтернативном варианте**
 1. Исходные данные
 2. Ключевые факторы оптимизации (тезисы для заказчика)
 3. Краткое описание изменений основных конструктивных решений
 4. Визуализация изменений, схемы, узлы, детали
 5. Расчет технико-экономических показателей проектов исходного и альтернативного (сравнительный)
 6. Расчет стоимости работ по:
 - оптимизации + техническая переписка
 - разработке/доработке КМ
 - разработке чертежей КМД
 - предложение по размеру премии для КБ

БІБЛІОТЕКА НОРМАТИВНОЇ ДОКУМЕНТАЦІЇ

В розділі «Проектувальникам/Нормативні документи» на сайті УЦСБ (uscc.ua/filterpages/category/-2)

Сортування, фільтри пошуку

- Проектування МК – національна гілка (норми)
- Проектування МК – національна гілка (стандарти)
- Проектування МК – міжнародна гілка (стандарти)
- Виготовлення МК – національна гілка (стандарти)
- Виготовлення МК – міжнародна гілка (стандарти)
- Монтаж МК – національна гілка (стандарти)
- Монтаж МК – міжнародна гілка (стандарти)
- Експлуатація МК (стандарти)
- ВІМ-технології - міжнародна гілка (стандарти)
- НТД у розробці (норми і стандарти)



Можливість перегляду та завантаження в форматі PDF



КАТАЛОГ ЗАВОДІВ МЕТАЛОКОНСТРУКЦІЙ

Пошук



ЗАМОВНИКАМ

АРХІТЕКТОРАМ

ПРОЕКТУВАЛЬНИКАМ

УЧАСНИКАМ УЦСБ

МЕНЮ

Головна / Каталог заводів металокопструкцій

КАТАЛОГ ЗАВОДІВ МЕТАЛОКОНСТРУКЦІЙ

РЕГІОН
МОЖЛИВА ПОТУЖНІСТЬ ВИРОБНИЦТВА
ВІДПОВІДНІСТЬ СТАНДАРТУ НА ВИГОТОВЛЕННЯ
ДОСВІД ПОСТАЧАННЯ НА ЕКСПОРТ
СПЕЦІАЛІЗАЦІЯ ЗА ВИДАМИ КОНСТРУКЦІЙ
ПРОЕКТНІ РОБОТИ
МОНТАЖНІ РОБОТИ
КЛАС ВИКОНАННЯ ЗА EN1090-2

ЕВРОФОРМАТ
СТАЛЬКОНСТРУКЦІЯ

ТОВ «ЕВРОФОРМАТ Стальконструкція»

Адреса потужностей виробництва: м.Сарни вул.Соборна, 21

Контакти: 093 637 15 19

Відповідність стандарту: EN 1090-2

Потужність: 1000 т/міс

[ДЕТАЛЬНІШЕ](#)

ОСНОВА

Сталтех (ТОВ "ОСНОВА")

Адреса потужностей виробництва: м. Бровари, вул. Підприємницька, 9

Контакти: 067 433 93 60

Відповідність стандарту: EN 1090-2

Потужність: 500 т/міс

[ДЕТАЛЬНІШЕ](#)

ЧЗМК

ТДВ "Червоноградський завод металокопструкцій"

Адреса потужностей виробництва: Львівська обл., м. Червоноград, вул. Львівська, 53

Контакти: 050 370 25 12

Відповідність стандарту: EN 1090-2

Потужність: 500 т/міс

КАТАЛОГ ПРОЕКТУВАЛЬНИКІВ МК

Пошук



ЗАМОВНИКАМ

АРХІТЕКТОРАМ

ПРОЕКТУВАЛЬНИКАМ

УЧАСНИКАМ УЦСБ

МЕНЮ

Головна / Каталог проектувальників металоконструкцій

КАТАЛОГ ПРОЕКТУВАЛЬНИКІВ МЕТАЛОКОНСТРУКЦІЙ

Створити свій профіль в каталозі проектувальників можна заповнивши [анкету](#).

ЮРИДИЧНИЙ СТАТУС

УЧАСНИК УЦСБ

ТЕРМІН ДІЯЛЬНОСТІ

РЕГІОН

ВИДИ ПРОЕКТНИХ РОБІТ

ЗАСТОСУВАННЯ БУДІВЕЛЬНИХ НОРМ

ЗНАННЯ ПРОГРАМНИХ КОМПЛЕКСІВ

СЕРТИФІКАТ ВІДПОВІДНО ДО



Проектно-вишукувальна компанія "Вартість"

Регіон: м. Київ

Термін діяльності: 25 років

Види робіт: Генпроекування, Розділ КМ, Розділ КМД, КМ+КМД (одностадійне проектування), Розділ АР, Розділ КБ, BIM-проекування, Обстеження будівель і споруд, Проектування вогнезахисту, Розрахунок критичних температур, Аудит та оптимізація проектів, Інше

Учасник УЦСБ

[ДЕТАЛЬНІШЕ](#)



ТОВ "Ковлар Груп"

Регіон: м. Київ

Термін діяльності: 6 років

Види робіт: Проектування вогнезахисту, Розрахунок критичних температур

Учасник УЦСБ

[ДЕТАЛЬНІШЕ](#)

DATA-SPM

ДАТА-СПМ

Регіон: Київська область

Термін діяльності: 9 років

Види робіт: Генпроекування, Розділ КМ, Розділ КМД, КМ+КМД (одностадійне проектування), Розділ АР, Розділ

АКТУАЛЬНИЙ СОРТАМЕНТ

Прокат, наявний на складах металотрейдерів

В розділі «Проектувальникам» на сайті УЦСБ uscc.ua/sortament-metaloprokaty

Аналітика 2021 р: > 8 тис
переглядів

СОРТАМЕНТ МЕТАЛОПРОКАТУ

АКТУАЛЬНИЙ СОРТАМЕНТ PDF

ВІДПОВІДНІСТЬ МАРОК СТАЛІ

ЕФЕКТИВНИЙ РОЗКРІЙ ЛИСТА

КОНСУЛЬТАЦІЯ ВІД МЕТІНВЕСТ-СМЦ

Євген Наумов

+38 (067) 544 72 18

evgeniy.naumov@metinvestholding.com

КОНСУЛЬТАЦІЯ ВІД ВІКАНТ

Юлія Смірнова

+38(067) 539 10 56

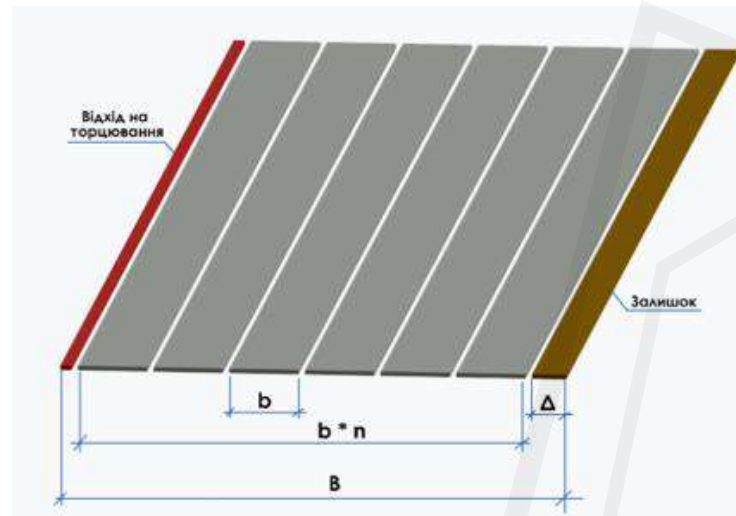
j.smirnova@vikant.com.ua

ПРОКАТ			ПОСТАЧАЛЬНИК			
НАЙМЕНУВАННЯ	РОЗКРІЙ	МАРКА СТАЛІ	СТАНДАРТ	ПОСТАЧАЛЬНИК/ФІРМА	О Н О В Л Е Н О	
Лист г/н 2,0-3,0 мм	1000x2000 1250x2500	3пс5	ДСТУ 8540:2015 ДСТУ 2834-94 (ГОСТ 16523-97)	Метінвест-СМЦ, Вікант, Vartis	06.12.2021	
Лист г/н 4,0 мм	1250x2500	3пс5/S235JR+N	ДСТУ 8540:2015 ГОСТ 14637-89/ EN 10051:2010 EN 10025-2:2004	Метінвест-СМЦ, Вікант, Vartis	06.12.2021	
Лист г/н 4,0 мм	1500x6000	3пс5/S235JR+N/S355JR+AR	ДСТУ 8540:2015 ГОСТ 14637-89/ EN 10051:2010	Метінвест-СМЦ, Вікант, Vartis	06.12.2021	

ЕФЕКТИВНИЙ РОЗКРІЙ ЛИСТА

Знаючи параметри сталевго листа і витрати на торцювання та різ можемо обрахувати ширину залишку при різі листа на однакові полоси.

ВИБЕРІТЬ ТОВЩИНУ ЛИСТА, ММ	
10	▼
ШИРИНА ЛИСТА, ММ	
<input type="radio"/> 1250	
<input checked="" type="radio"/> 1500	
<input type="radio"/> 2000	
<input type="checkbox"/> Змінити параметри різ	
ВВЕДІТЬ ШИРИНУ ПОЛОСИ, ММ	
200	
РОЗРАХУВАТИ ВІДХІД	



РЕЗУЛЬТАТИ РОЗРАХУНКУ

ВІДХІД
78 мм (5.20%)
КІЛЬКІСТЬ ПОЛОС, ШТ
7



ТЕНДЕРИ ТА ІНВЕСТИЦІЙНІ ПРОЕКТИ

202 тендери

500 інвестиційних проектів

- Наповнення каталогу тендерів і інвестиційних проектів для закритого розділу сайту для учасників УЦСС
- Моніторинг тендерних майданчиків
- Актуальність нових пропозицій

Проектування «Нове будівництво ПЛ 330 кВ Дністровська ГАЕС – ПС 750 кВ...»

Предмет закупівлі Проектування «Нове будівництво ПЛ 330 кВ Дністровська ГАЕС – ПС 750 кВ «Вінницька», Вінницька та Чернівецька області (інв. № новий), (Стадія «П») Замовник ПРИВАТНЕ АКЦІОНЕРНЕ ТОВАРИСТВО «НАЦІОНАЛЬ...

13.12.2021

[ДЕТАЛЬНІШЕ](#)

Капітальний ремонт мосту на км 16+939 автодороги 0041804 Вакулове - Ло...

Предмет закупівлі Капітальний ремонт мосту на км 16+939 автодороги 0041804 Вакулове - Лошнарівка - /Т-04-32/ Нікопольського району Дніпропетровської області Замовник Департамент житлово-комунального господарства та бу...

13.12.2021

[ДЕТАЛЬНІШЕ](#)

Прокат товстолистовий, прокат тонколистовий, сталь оцинкована

Предмет закупівлі Прокат товстолистовий, прокат тонколистовий, сталь оцинкована Замовник ФІЛІЯ «ЦЕНТР ЗАБЕЗПЕЧЕННЯ ВИРОБНИЦТВА» АКЦІОНЕРНОГО ТОВАРИСТВА «УКРАЇНСЬКА ЗАЛІЗНИЦЯ» Контактна особа замовника: &nb...

13.12.2021

[ДЕТАЛЬНІШЕ](#)

Сортовий металопрокат в асортименті

Предмет закупівлі Сортовий металопрокат в асортименті Замовник ВП ХАЕС ДП «НАЕК «Енергоатом» Контактна особа замовника: Микальчук Сергій 380384243888 MYKHALCHUK.SERHIY@KHNPP.ATOM.GOV.UA...

13.12.2021

[ДЕТАЛЬНІШЕ](#)

Планується будівництво логістично-сортувального центру Укрпошти "HUB_L...

Об'єкт Планується будівництво логістично-сортувального центру Укрпошти "HUB_Lviv" (Лист West). Проектом заплановано збудувати сортувальний термінал, транспортний цех, автотермінал, АЗС, очисні споруди, склади, стоянки та про...

Металопрокат

Предмет закупівлі Металопрокат Замовник ДЕРЖАВНЕ ПІДПРИЄМСТВО «ТОРЕЦЬКВУГІЛЛЯ» Контактна особа замовника: Ірина Супрун +380507012732 zakypivd.yo@gmail.com Місце поставки товарів...

ІНДЕКС ВАРТОСТІ МЕТАЛОПРОКАТУ

В розділі «Замовникам» на сайті УЦСБ index.uscc.ua

- Динаміка цін на зведений індекс
- Динаміка цін на окремі сортаменти
- Середній рівень та динаміка цін на найбільш ходові позиції сортаменту
- В різних валютах
- Можливість сформувати індекс по власному проекту з врахуванням співвідношення різних груп сортаменту і отримати звіт

Сводный индекс цен на прокат строительного сортамента



Позиция	Текущая котировка, грн	% за месяц	% к началу года	% к аналог., периоду пред., года
Лист г/к от 5 до 14 мм	30815	4.33	4.33	7.56
Балка №20	36820	11.15	11.15	38.97
Швеллер №18	35705	11.47	11.47	37.25
Уголок 63x5	28475	7.09	7.09	14.77
Профильная труба 100x4	33125	-0.02	-0.02	5.73
Круглая труба 114x4	33375	-0.01	-0.01	5.68

Сформировать индекс проекта

Выбрать сортамент:

- Сводный индекс
- Лист г/к
- Балка
- Швеллер
- Уголок
- Профильная труба
- Круглая труба

Выбрать период:

2018-01-01



2022-01-21



Выбрать валюту:

Гривна



Прайс листы



Архив

РОЗРОБКА КОНЦЕПЦІЇ ПРОЕКТУ

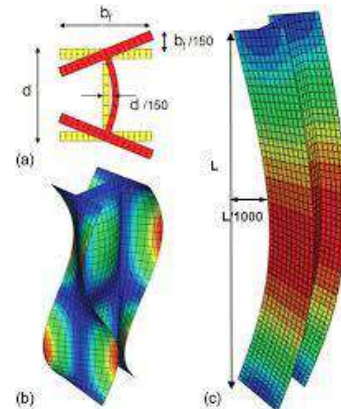
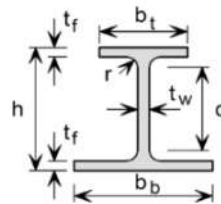
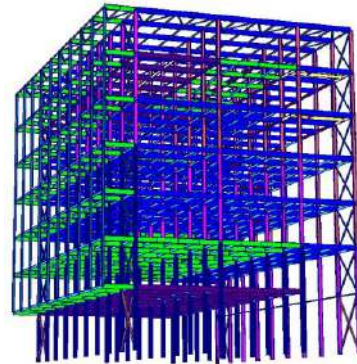
(як альтернатива конструктивному рішення з бетону)

СКЛАД КОНЦЕПЦІЇ


1. Розрахункова модель каркасу та специфікація конструкцій
2. Розрахунок вартості вогнезахисту
3. Графік реалізації проекту
4. Аналіз вартості проекту «каркас під ключ» з урахуванням проєктування, виготовлення та монтажу металокаркасних конструкцій, влаштування перекриттів і покриття, матеріалів і роботи з вогнезахисту
5. Аналіз додаткових переваг для Замовника: зниження вартості фундаментів, раннє введення в експлуатацію, залишкова вартість каркасу, відповідність іншим потребам Замовника

ТРЦ і ТЦ
Офіси та коворкінги
Інші види нерухомості

Житлові будівлі
Виробничі будівлі



ПРОВЕДЕННЯ ТЕНДЕРУ НА ПРОЕКТУВАННЯ, ВИГОТОВЛЕННЯ, МОНТАЖ МК



Отримання
вихідної
інформації

Підготовка
Технічного
завдання на
тендер

Розміщення
тендеру

Підготовка
тендерних
пропозицій

Зворотній
зв'язок

НОВИЙ ДСТУ ПРАВИЛА ВИКОНАННЯ ПРОЕКТНОЇ ТА РОБОЧОЇ ДОКУМЕНТАЦІЇ МЕТАЛЕВИХ БУДІВЕЛЬНИХ КОНСТРУКЦІЙ

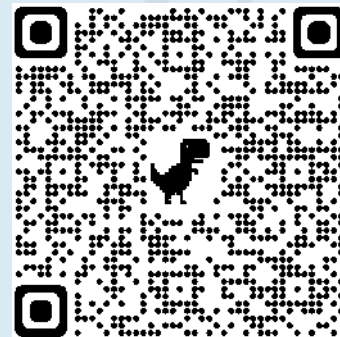
На заміну існуючих нормативних документів: ДСТУ Б А.2.4-43:2009, ДСТУ-Н Б А.2.4-44:2013

В розділі «Проектувальникам/Нормативні документи» <https://uscc.ua/dstu-pravila-vikonannya-proektno-ta-robocho-dokumentatsi-metalevikh-budivelnikh-konstruksiy>

Зміни та нововведення:

- оновлені склад і зміст КМД з урахуванням усталеної практики
- додано новий підхід до розробки робочих креслень металевих конструкцій в один етап, що об'єднує креслення марок КМ і КМД
- враховані особливості проектування із застосуванням методів будівельного інформаційного моделювання (BIM)
- оновлені приклади оформлення креслень КМ, КМД

2-га редакція ДСТУ



НОВИЙ ДСТУ ПРАВИЛА ВИКОНАННЯ ПРОЕКТНОЇ ТА РОБОЧОЇ ДОКУМЕНТАЦІЇ МЕТАЛЕВИХ БУДІВЕЛЬНИХ КОНСТРУКЦІЙ

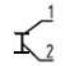
У графі "Група конструкцій/ клас виконання" вказують:

- **групу конструкцій** згідно з додатком А ДБН В.2.6-198
- **клас виконання** згідно з додатком У ДБН В.2.6-198 (зм.1) або додатком С ДСТУ-Н Б EN 1993-1-1 (зм.2)

Б.1 Форма 1 – Відомість елементів

Марка елемента	Переріз			Зусилля для прикріплення			Група кон-цїї/ клас виконання	Найменування або марка металу	Примітки
	ескіз	поз.	склад	А, кН	Н, кН	М, кНм			
1	2	3	4	5	6	7	8	9	10

Приклад:

Відомість елементів									
Марка елемента	Переріз			Зусилля для прикріплення			Група кон-цїї/ клас виконання	Найменування або марка металу	Примітки
	ескіз	поз.	склад	А, кН	Н, кН	М, кНм			
1		3	4	5	6	7	8	9	10
К1		1	-200x14	1,1	-201,0	4,0	2	С245	
		2	-212x10						
Ф1	складний						ЕХС2		арк. 8

КОНСУЛЬТАЦІЇ ІНЖЕНЕРНОГО ЦЕНТРУ УЦСБ

Нормативна документація

Консультація щодо практичного використання нормативної документації

Концепції проектів

За умови заміни бетонного каркасу на сталевий

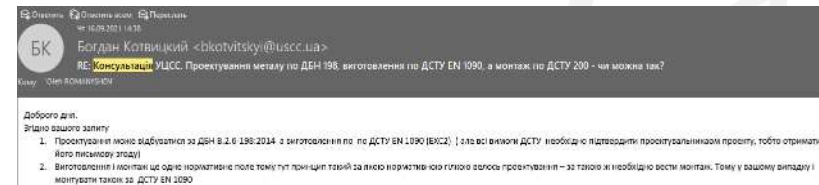
Консультації щодо проектів КМ

Рішення по принциповим вузлам
Оформлення креслень
Вибір оптимальних рішень каркасів

Консультації щодо використання

ДСТУ Настанова з оцінювання якості конструктивних рішень

Запит щодо виготовлення та монтажу по ДСТУ EN 1090 при проектуванні по ДБН



Запит щодо внесення в КМД стикових зварних швів



СЕРВІСИ УЦСБ

Працює на сайті

Калькулятор габаритів перекриття сталевого каркаса – УЦСБ

Призначений для архітектора на етапі концептуального проектування

На базі внесених даних архітектором
Видає розміри балок та габарити перекриттів,
а також об'ємну модель вузла для
візуального сприйняття результатів

Сервіс за посиланням

uscc.ua/kalkulyator-gabaritiv-perekrittya-stalavogo-karkasa

Аналітика 2021:

Перегляди - **3800**

Унікальні корист. – **1800**



КАЛЬКУЛЯТОР ГАБАРИТІВ ПЕРЕКРИТТЯ СТАЛЕВОГО КАРКАСА

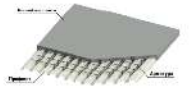
ПОСЛІДОВНО



ПЕРЕКРИТТЯ
Висота перекриття
 $H_p = 300$ мм
Відстань між перекриттями
 $H_{p1} = 300$ мм



СТАЛЕВА БАЛКА
Відстань між балками
 $H_b = 100$ мм
Висота балки
 $H_b = 40$ мм



ВІЗНАЧЕННЯ ГАБАРИТІВ ПЕРФОРАЦІЇ



ПІДБІР ПАРАМЕТРІВ ПЕРЕКРИТТЯ
Висота перекриття
 $H_p = 300$ мм
Відстань між перекриттями
 $H_{p1} = 300$ мм



ІХ НАЦІОНАЛЬНА КОНФЕРЕНЦІЯ - ПРОГРАМА

22.02.2022, 11:00 -18:00 [Реєстрація](#)

MERCURE Kyiv Congress, м. Київ, вул. В. Гетьмана, 6

БЛОК 1. АНАЛІТИКА РИНКУ СТАЛЕВОГО БУДІВНИЦТВА

Модератор: Вячеслав Колісник, виконавчий директор Асоціації УЦСБ

11:00 Наталія Козловська, заступник міністра Міністерства розвитку громад та територій

11:20 Олена Шуляк, Народний депутат, заступник голови комітету ВР з питань організації державної влади, місцевого самоврядування, регіонального розвитку та містобудування

11:30 Огляд ринку металу будівельного призначення – Ігор Тонєв, генеральний директор Метінвест-СМЦ

11:50 Огляд ринку металоконструкцій – Вячеслав Колісник, виконавчий директор Асоціації УЦСБ

12:10 Огляд ринку металу з покриттям – Денис Рисухін, директор Metipol

12:30-13:10 Перерва

БЛОК 2. Кейси: можливості сталевих конструкцій на прикладах

Модератор: Антон Захарченко, БЮРО36

14:50-15:30 Перерва

БЛОК 3. Зміни в нормуванні діяльності галузі: шок чи нові можливості

Модератор: Вячеслав Колісник, виконавчий директор Асоціації УЦСБ

15:30 Зміни в нормуванні галузі сталевих конструкцій - Володимир Адріанов, керівник нормативно-технічного комітету УЦСБ

15:50 Вплив на діяльність учасників галузі нового Технічного регламенту у будівництві - Вячеслав Колісник, виконавчий директор Асоціації УЦСБ

16:20 Плани роботи ринкового нагляду – кого і як планується перевіряти – керівник напряму ринкового нагляду ДІАМ

16:30 Досвід сертифікації виробників металоконструкцій по 305 регламенту – спікер уточнюється



**ПРИЄДНАТИСЬ
ДО СПІЛЬНОТИ**



www.uscc.ua



facebook.com/UkrainianSteelConstructionCenter