

ГОТОВІ РІШЕННЯ БУДІВЕЛЬ
І КОНСТРУКЦІЙ ЗІ СТАЛІ

ReadyCon.com.ua



www.steelco.com.ua



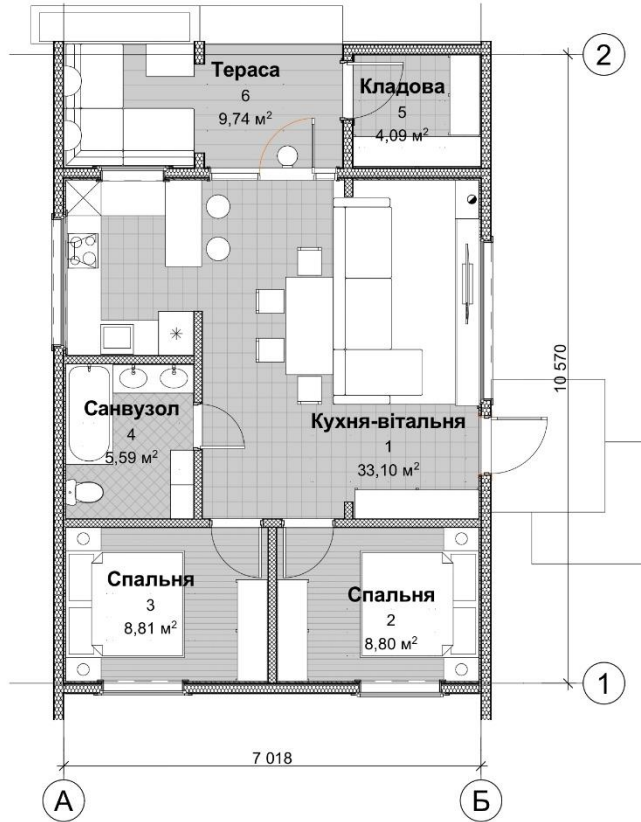
Комерційна пропозиція №2507/22(4)

Надаємо Вашій увазі пропозицію на будівництво житлового будинку

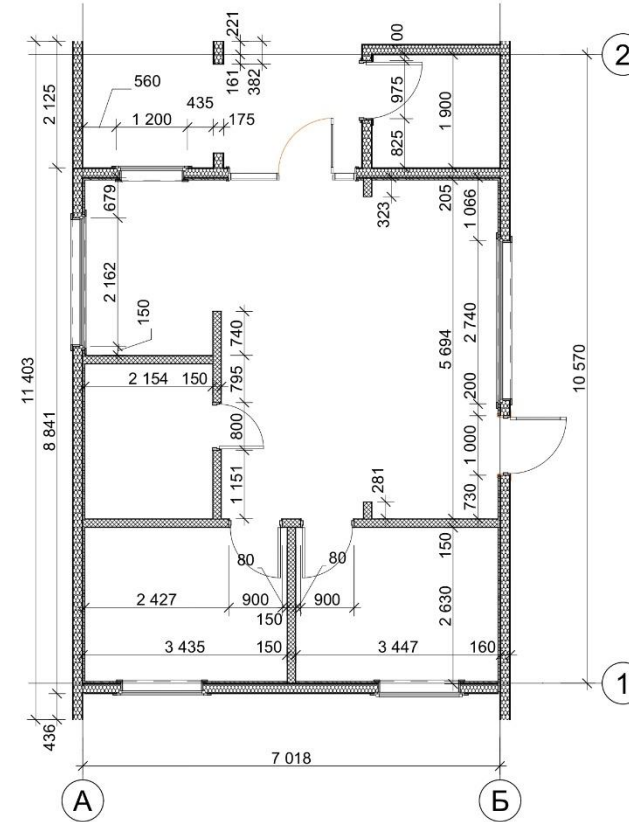
для тимчасово переміщених громадян.

Габаритні розміри 7,418 x 11,403 м

1. План розташування меблів 1:50

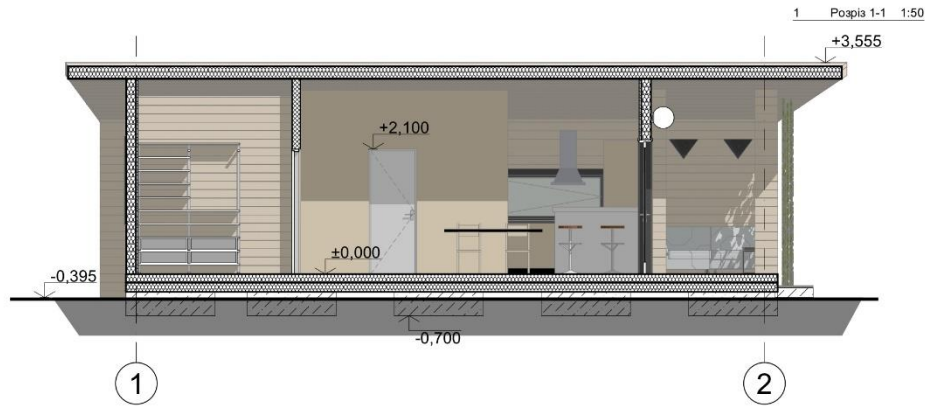


2. 1-й поверх. План мурування 1:50



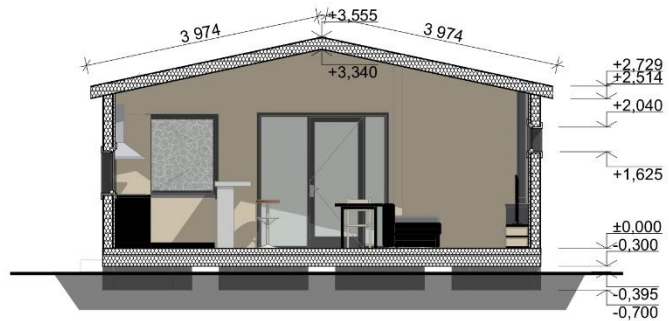
№	Найменування	Площа
1	Кухня-вітальня	33,10
2	Спальня	8,80
3	Спальня	8,81
4	Санвузол	5,59
5	Кладова	4,09
6	Тераса	9,74
		70,13 м²

КПТ-01-АР					
Ізм.	Кілюк	Лист	№Фж.	Підп.	Дата
ГАП	Татаренко				
Перевіряв	Ностеренко				
Концепція формування типових швидкомонтованих будинків для переселенців					
Плани на відм. ±0.000					
Стадія	Лист	Листів			
Ескіз	01		MAXIMUM ARCHITECTURE		

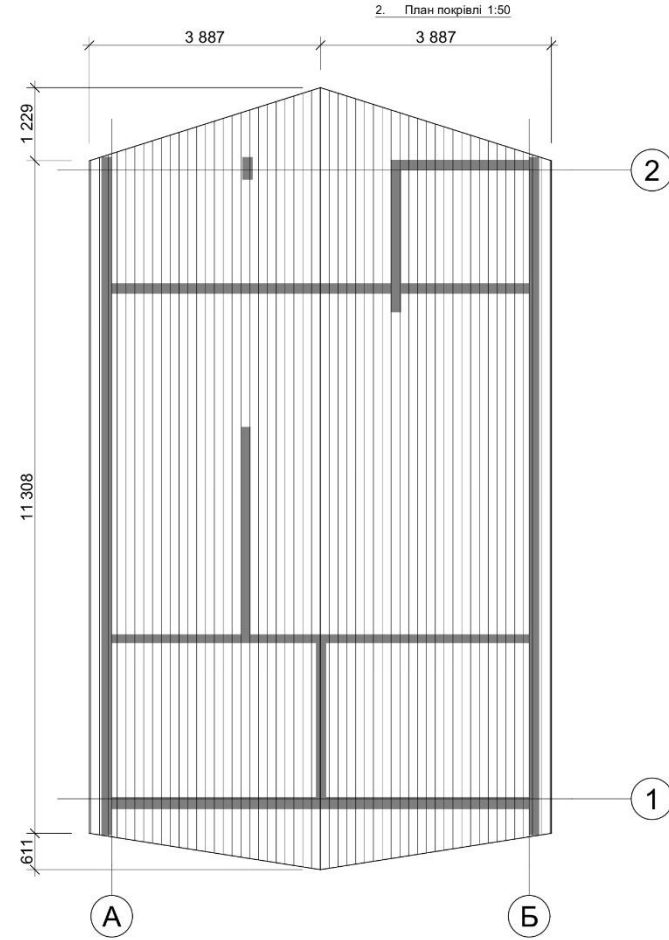


1

2



2 Розріз 2-2 1:50



A

Б

2

1

КПТ-01-АР					
Ізм.	Кілуц.	Лист	№Дж.	Підп.	Дата
ГАП	Татаренко				
Перовірює	Носгеренко				
Концепція формування типових швидкомонтованих будинків для перевеленців					
Переріз 1-1, 2-2, План покрівлі					
Стадія	Лист	Листів			
Ескіз	02		MAXIMUM ARCHITECTURE		



						КПТ-01-АР		
Ізм.	Кілуц.	Лист	№Фж.	Підп.	Дата	Концепція формування типових швидкомонтованих будинків для перевеленцев		
ГАП	Татаренко							
Перевірено	Ностеренко					Еска	03	
						МАХІМУМ ARCHITECTURE		

ГОТОВІ РІШЕННЯ БУДІВЕЛЬ
І КОНСТРУКЦІЙ ЗІ СТАЛІ

ReadyCon.com.ua



www.steelco.com.ua



						КПТ-01-АР			
Ізм.	Кіл.уч.	Лист	№Фр.	Подп.	Дата				
ГАП	Татаренко					Концепція формування типових швидкомонтованих будинків для переселенців	Стадія	Лист	Листів
Перевіряє	Ностеренко						Ескіз	04	
						Зовнішній вигляд	MAXIMUM ARCHITECTURE		

№ п/п	Найменування	Од. вим.	Кіл-ть	Вартість
				грн. з ПДВ
Стрічковий фундамент в=400 мм h=1000 мм				
Будівельні матеріали:				
1	Бетон В7.5	м3	3,30	178 633,00
2	Бетон В 20	м3	21,97	
3	Арматура d=8, 10	т	1,65	
4	Фіксатор захисного шару	шт.	256,00	
5	Опалубка	компл.	1,00	
6	Бітумна мастика	кг	171,00	
Земляні роботи (без вивозу ґрунта)		м3	82,12	39 664,95
Бетонування фундаментів		м3	24,53	108 527,41
Гідроізоляція фундаментів зовнішня - обмазка бітумною мастикою		м2	106,65	5 151,29
Влаштування підлоги 1-го поверху				
Будівельні матеріали:				
1	Бетон В 20 (товщ. 70 мм)	м3	6,10	105 654,75
2	Сітка 100x100x2,5 мм	м2	88,82	
3	Фіксатор захисного шару	шт.	1015,05	
4	Екструдований пінополістирол 100 мм	м2	88,82	
5	Гідроізоляційна плівка	м2	93,05	
6	Щебінь, пісок (товщ. 300 мм)	м3	27,91	
Створення пісчано-щебеневої підсипки під підлогу з ущільненням		м2	84,59	49 026,89
Бетонування підлоги (з укладкою плівки, утеплювача та бетонування з армуванням)		м2	84,59	44 941,31
Каркас будівлі				
Будівельні матеріали:				
1	Каркас зі сталевих оцинкованих профілей (стінові панелі зовнішні та внутрішні, конструкції покриття, стельова підсистема, покрівельна та стінова обрешітка, зв'язки)	компл.	1,00	337 624,53
2	Металовироби для кріплення металоконструкцій	компл.	1,00	
3	Анкер розпірний оцинкований	шт	205,00	
4	Термострічка	м.п.	95,00	

5	Гідроізоляція "Поліфом"	м2	12,14	107 859,15
Будівельно-монтажні роботи		компл.	1	
Зовнішні стінові огорожувальні конструкції				
Будівельні матеріали:				
1	Гіпсокартон 12.5 мм (1 шар)	м2	111,00	117 980,75
2	Саморізи самосверл.	шт	2059,00	
3	Пароізоляція	м2	129,00	
4	Термострічка	м.п.	129,00	
5	Стрічка К-2	м.п.	222,22	
6	Утеплювач мінераловатний 200 мм	м2	111,00	
7	Вітробар'єр	м2	129,00	
8	Профлист НС-20 /0,45 Ral	м2	135,00	
9	Планки примикання	мп	0,00	
10	Саморізи самосверл. Ral	шт	2059,00	
Будівельно-монтажні роботи		м2	116,96	70 048,34
Внутрішні стіни				
Будівельні матеріали:				
1	Гіпсокартон 12.5 мм (1 шар)	м2	168,00	59 032,29
2	Саморізи самосверл.	шт	1341,00	
3	Пароізоляція	м2	168,00	
4	Стрічка К-2	мп	144,69	
5	Утеплювач мінераловатний 150 мм (для перегородок)	м2	83,77	
Будівельно-монтажні роботи		м2	76,15	44 136,55
Покрівельні огорожувальні конструкції (мансардного типу)				
Будівельні матеріали:				
1	Профнастил Н-44 0.45мм, Ral	м2	106,91	160 878,24
2	Супердифузійна мембрана	м2	106,91	
3	Саморізи покрівельні Ral	шт	3578,00	
4	Планки примикання	м.п.	206,05	
5	Ущільнювач коньковий	м.п.	28,93	
6	Вітробар'єр	м2	106,91	

7	Утеплювач мінераловатний 250 мм	м2	106,91	
8	Стрічка К-2	м.п.	369,31	
9	Пароізоляція	м2	106,91	
10	Гіпсокартон 12.5 мм (1 шар)	м2	76,00	
11	Саморізи самосверл. оцинк.	шт	1220,00	
Будівельно-монтажні роботи		м2	97,19	101 394,45
Облаштування звисів покрівлі та навісу тераси (двосхила покрівля)				
Будівельні матеріали:				
1	Брус 50x50	м.п.	173,54	34 174,12
2	Саморізи	шт	1389,00	
3	Профнастил С-10 0.45мм	м2	31,04	
4	Планки примикання	м.п.	87,00	
5	Саморізи покрівельні Ral	шт	1914,00	
Будівельно-монтажні роботи		м.п.	38,51	18 601,30
Заповнення віконних та дверних отворів (орієнтовно)				
Будівельні матеріали:				
1	Конструкції металопластикові (Профіль: Steco; склопакет: 4-10-4-10-4)	м2	12,55	72 589,12
2	Двері вхідні металеві	шт	1,00	
Будівельно-монтажні роботи				
1	Монтаж металопластикових конструкцій	м2	12,55	9 688,35
2	Монтаж дверей	шт	1,00	
Інженерні системи (орієнтовно)				
Будівельні матеріали:				
1	Електрообладнання			140 829,2
1	Кондиціонер Cooper&Hunter CH-S12FTXQ-NG R32 Wi-Fi 1 шт	шт	1,00	
2	Закладні деталі для кондиціонера	шт	1,00	
3	Бойлер 100 л Atlantic 1 шт	шт	1,00	
4	Електроконвектор Термія EBHA – 1,5 -3 шт	шт	3,00	
5	Світильник накладний влагозахищений LED IP65 -2 шт	шт.	2,00	
6	Світильник підвісний 1x60 Вт E27 -6 шт	шт.	6,00	
7	Лампа лед 15 Вт	шт.	6,00	

8	Вентилятор Домовент 125 СВ -1 шт	шт	1,00	
9	Розетка одинарна з заземленням -17 шт	шт.	17,00	
10	Розетка одинарна з заземленням з кришкою IP44 -2 шт	шт.	2,00	
11	Рамка подвійна	шт.	3,00	
12	Вимикач одноклавішний -3 шт	шт.	3,00	
13	Вимикач двоклавішний -2 шт	шт.	2,00	
14	Матеріали для електромонтажних робіт (в т.ч. провід, автоматичні вимикачі, та інші)	компл.	1,00	
2	Сантехніка			
1	Унітаз-компакт Cersanit	шт	1,00	
2	Умивальник Днепрокераміка Duke Mister 55 (на пральну машину)	шт	1,00	
3	Душовий бокс UP! (Underprice) 90RHW 90x90 см	шт	1,00	
4	Матеріали для водопостачання та водовідведення (труби, фітинги та інші)	компл.	1,00	
3	Кухня			
1	Робоча поверхня кутова (меблі) L=1,4+2,0м	компл.	1,00	
2	Мийка з краном	шт	1,00	
3	Витяжка Elevus Line I 60 WH 60 см	шт	1,00	
Будівельно-монтажні роботи		м2	84,59	65 369,18
ЗАГАЛЬНА ВАРТІСТЬ				
				1 207 396,02
				664 409,17
				1 871 805,20

- Вартість дійсна на момент подачі пропозиції і уточнюється в день оплати.
- Кінцева вартість за пропозицією визначається після розробки проектної документації.

- В пропозиції не враховані:
 - влаштування водостічної системи;
 - внутрішнє оздоблення приміщень;