



# НАДБУДОВА ПОВЕРХІВ

Тепер збільшити площу  
будинку легко!

У БАГАТЬОХ ВИПАДКАХ БЕЗ ПІДСИЛЕННЯ ФУНДАМЕНТІВ



+38 (067) 285-07-09  
+38 (067) 785-10-57



# НЕ ВИСТАЧАЄ ВНУТРІШНЬОЇ ПЛОЩІ ПРИМІЩЕНЬ?

Бажаєте збільшити прибуток в рамках існуючої будівлі?

Будівля знаходиться у щільній забудові, немає можливості під'їхати технікою?

## ПЕРЕВАГИ НАДБУДОВ РЕДІКОН

- Мала вага надбудови (рівномірний розподіл навантаження на існуючу будівлю);
- Енергоефективність ( $R > 3.5 \frac{\text{м}^2 \cdot \text{К}}{\text{Вт}}$ );
- Додаткова площа при існуючих розмірах будівлі (до 10% від загальної площі);
- Влаштування надбудови без пошкодження існуючої будівлі у стиснених умовах та без залучення техніки;
- Міцність та довговічність. Вогнестійкість (REI до 120 хв.);
- Оптимальна вартість.



З ТЕХНОЛОГІЄЮ  
ЛСТК  
ЦЕ МОЖЛИВО



## КОНСТРУКТИВНА СХЕМА НАДБУДОВИ ЗА ТЕХНОЛОГІЄЮ ЛСТК

### Покрівля А

- #1...Металочерепиця
- #2...Обрешітка покрівельна
- #3...Гідробар'єр
- #4...Ферма

### Стеля В

- #5...Ферма
- #6...Мембрана супердифузійна
- #7...Потолочна підсистема (термопрофіль)
- #8...Утеплювач
- #9...Паробар'єр
- #10...Обрешітка поточна
- #11...Гіпсокартон

### Стіна С

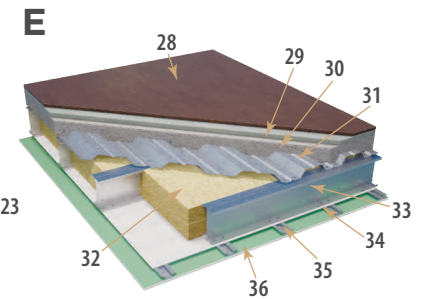
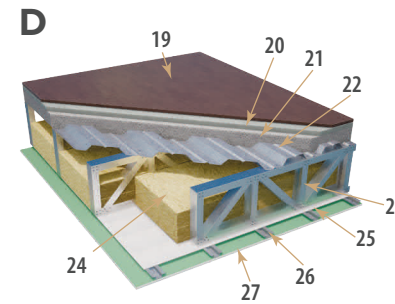
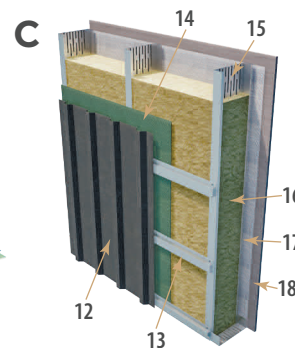
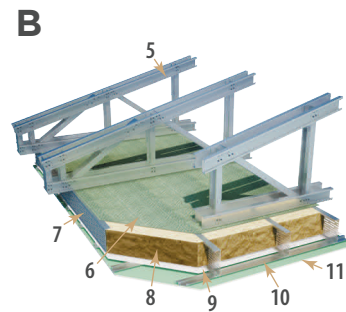
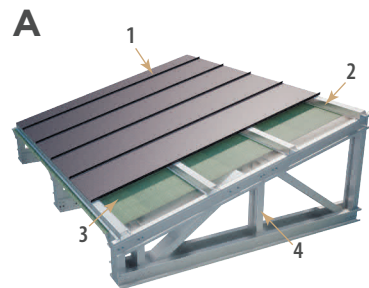
- #12...Фальцева панель
- #13...Обрешітка
- #14...Мембрана супердифузійна
- #15...Термопрофіль
- #16...Утеплювач
- #17...Паробар'єр
- #18...Гіпсокартон

### Перекриття D

- #19...Підлога
- #20...Стяжка
- #21...Полістеролбетон
- #22...Профлист
- #23...Ферма
- #24...Утеплювач
- #25...Паробар'єр
- #26...Обрешітка поточна
- #27...Гіпсокартон

### Перекриття E

- #28...Підлога
- #29...Стяжка
- #30...Полістеролбетон
- #31...Профлист
- #32...Балка
- #33...Утеплювач
- #34...Паробар'єр
- #35...Обрешітка поточна
- #36...Гіпсокартон

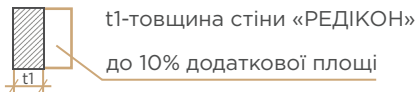
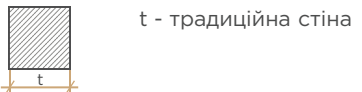


# ТЕХНІЧНЕ ПОРІВНЯННЯ



## ЛЕГКИЙ КАРКАС ЛСТК

## ВАЖКИЙ СТАЛЕВИЙ КАРКАС

● Навантаження від надбудови (кН/м <sup>2</sup> )	290кН/м <sup>2</sup>	1220кН/м <sup>2</sup>
● Швидкість зведення	Швидко	Повільно
● Товщина стін	 <p>t1-товщина стіни «РЕДІКОН» до 10% додаткової площі</p>	 <p>t - традиційна стіна</p>
● Енергоефективність, R	> 3.5	< 3.3
● Вогнестійкість	REI120 (за рахунок матеріалів оздоблення)	REI120 (потрібен вогнезахист конструкцій)
● Довговічність	> 80 років (цинкове покриття)	Залежить від якості антикорозійного покриття
● Звукоізоляція	> 61 Дб	30-46 Дб

# ГОТОВІ ОБ'ЄКТИ



Житловий будинок  
с. Нікіта



Клініка  
м. Дніпро



Автосалон  
м. Дніпро



Виставкова зала меблів  
м. Покровськ




Надбудова 3-х поверхів  
м. Кам'янське



Проектно-виробничо-будівельна група, що спеціалізується на реалізації повнокомплектних швидкокомтованих будівель і конструкцій зі сталі.




Давайте спілкуватися...

 +38 (067) 285-07-09  
+38 (067) 785-10-57


 ReadyConEngineering

 ReadyCon@ukr.net

 м Дніпро,  
вул. Січеславська Набережна, 15-А

 ReadyCon

 ReadyCon.com.ua

 Пн-Пт 09:00 - 18:00