

Steel Freedom

Створення проекту культурного центру у м. Київ (Замовник проекту Perfect Group та Riverside Development)



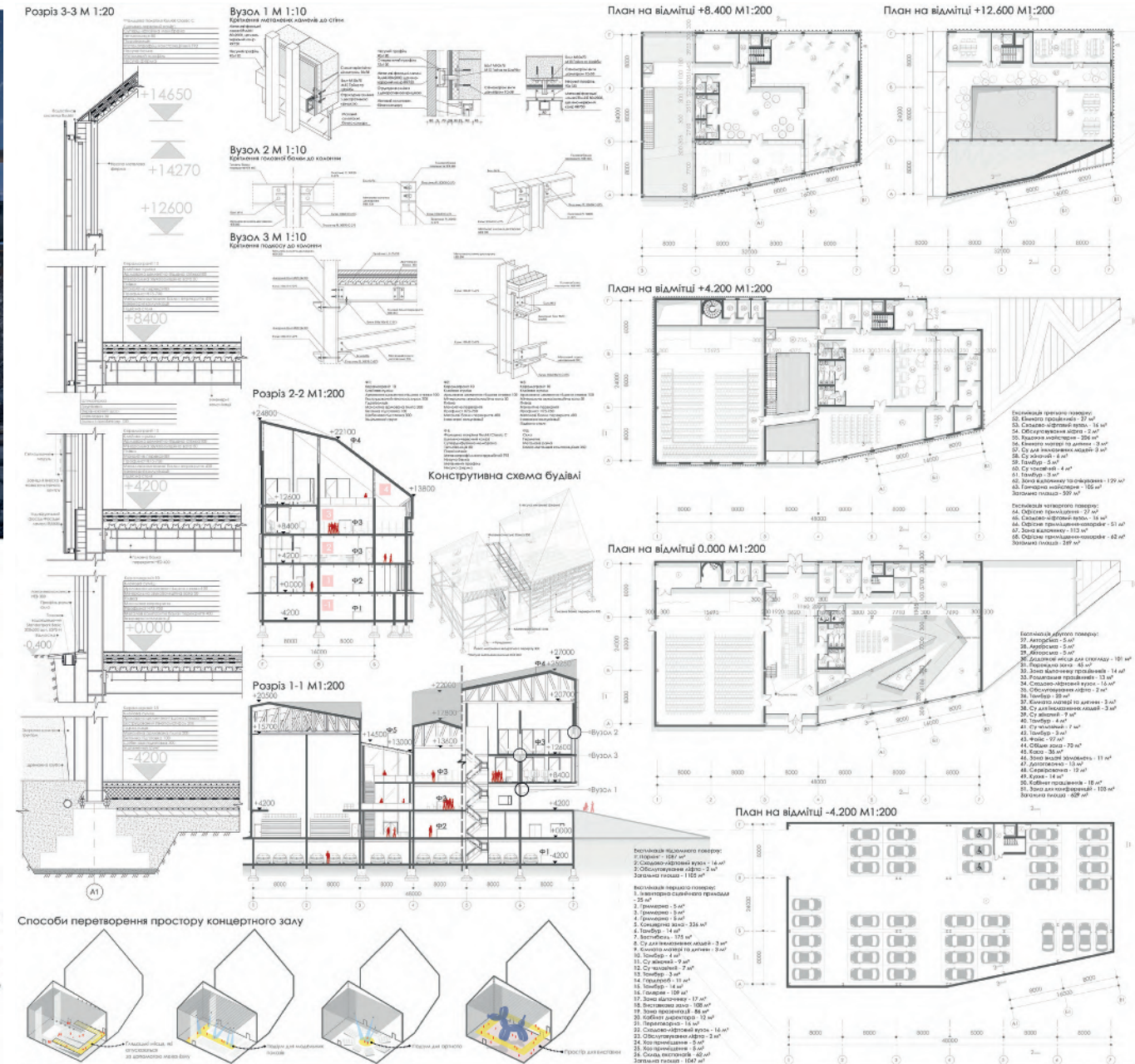
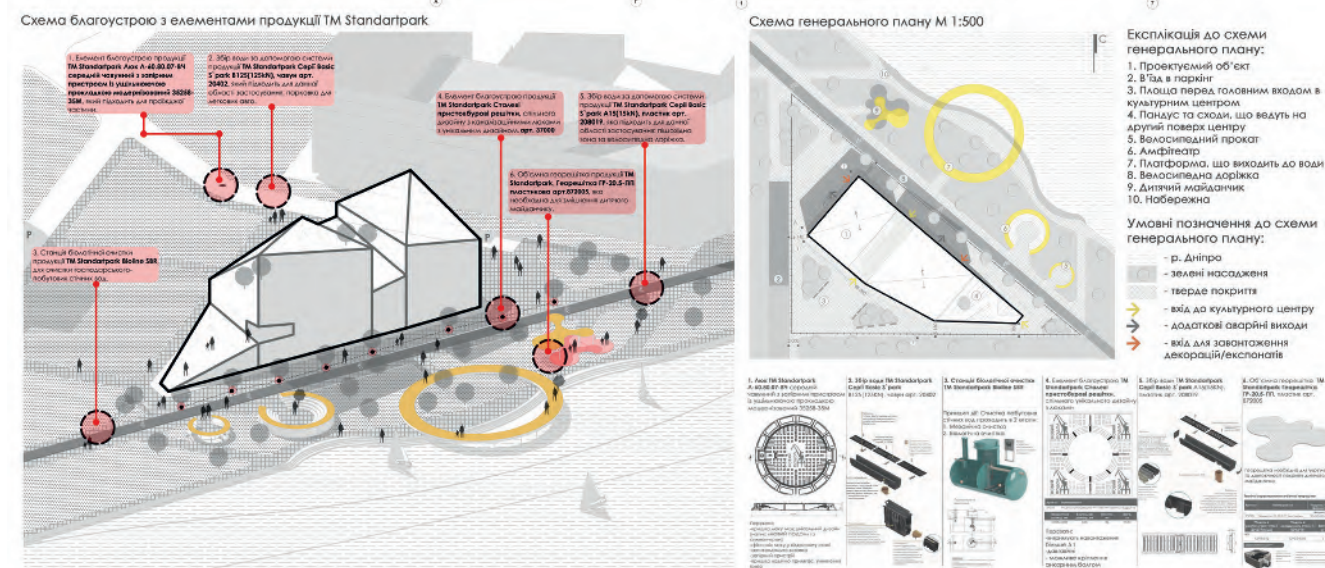
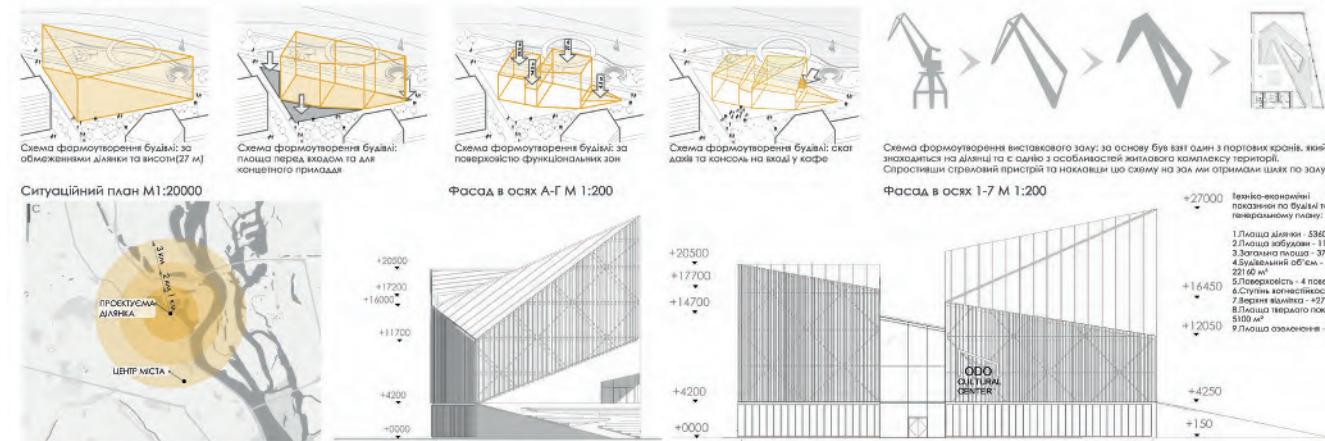
ОРГАНІЗАТОР



ПАРТНЕРИ

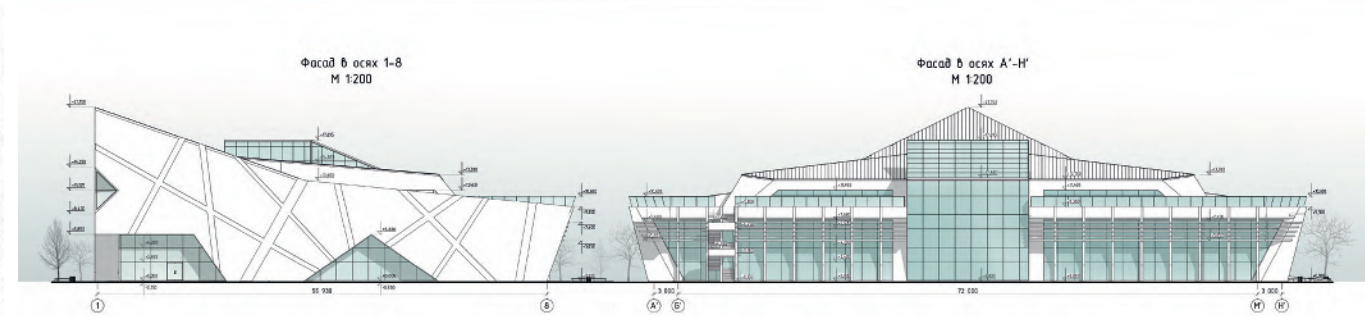
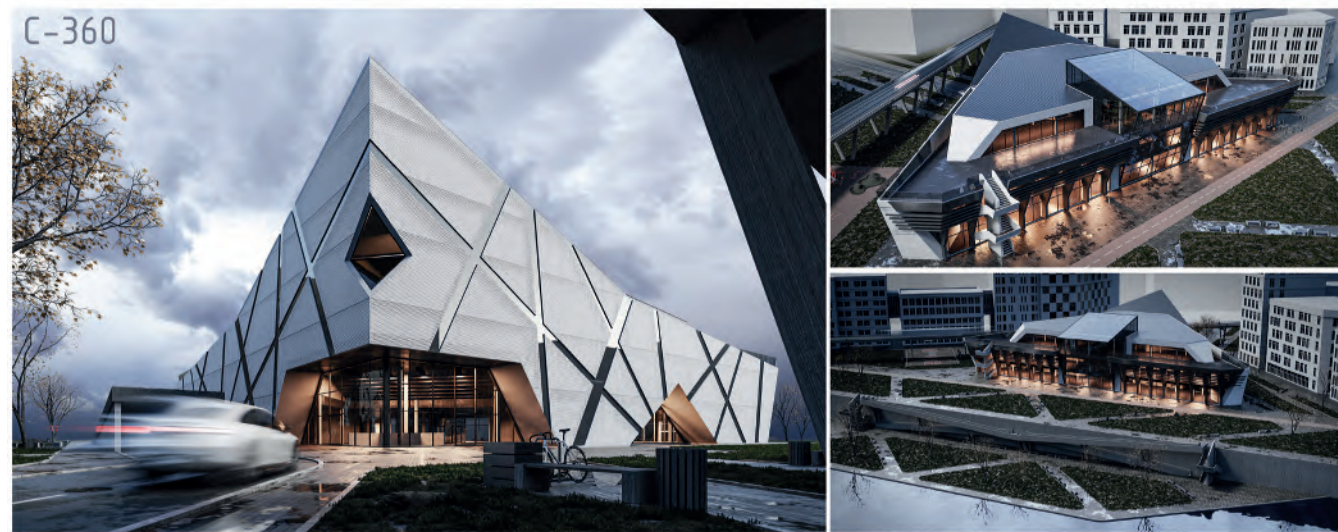


ODOLO cultural center – це будівля, яка поєднує в собі мультифункціональність, інклюзивність та автентичний дизайн. Основна ідея зовнішнього вигляду полягає в тому, щоб центр виглядав однаково цікаво з боку головного входу та з боку річки. Важливим було викликати емоції людей, зробити незабутній простір який стане точкою тяжіння, та зробити його доступним для усіх груп населення. Архітектура форма-динамічна. Для цього ми умовно розділили його на три частини, завдяки структурі каркасу з металевих двотаврових колонн HED 300. Центральні засклени для максимального привернення уваги на вході, дах також з структурного скління, нахилений. Для бачих розробили індивідуальний дизайн за допомогою навісних металевих фасадних замесів 80x2000 фірми Ruukki асцяно-чорного кольору RR750. Вони встановлені перпендикулярно, ближче до входу вони по черзі повертаються під кутами 2°, що також акцентує архіт. групу та дає відчуття руху. Для замесів приписали сайдлойдну вивіску з розробленим логотипом культурного центру. Дах зробили скляним з несучими металевими фермами, покриттям фальшова Ruukki Classic C з покриттям GreenCoat Royal Matt BT асцяно-чорного кольору як і замесі RR750. З протилежної сторони будівлі з окремих вхід до кафе, який освітлений панорамом та місцями для сніданку. Цей вхід акцентуємо також за допомогою конуси висотиною 8 метрів. Стосовно плавальних рішень: в підземному поверсі є паркінг на 42 машини. На першому поверсі знаходиться концертна зала яка має універсальну форму, та легко трансформуючий простір для класичного концерту, модельного показу або виставки. Для простору виставкової зали ми надихнулися формою торгового краму-символ ділянки, спростили її та взяли за основу плавального рішення. На другому поверсі є зала для конференцій та кафе, на третьому годинарні та художня майстерні, четвертий поверх(друге сайдо)-простір для коворкінгу. Для забезпечення безпеки з концертного залу та сходово-ліфтового вузла є аварійні виходи з прямим доступом до вулиці.



Steel Freedom

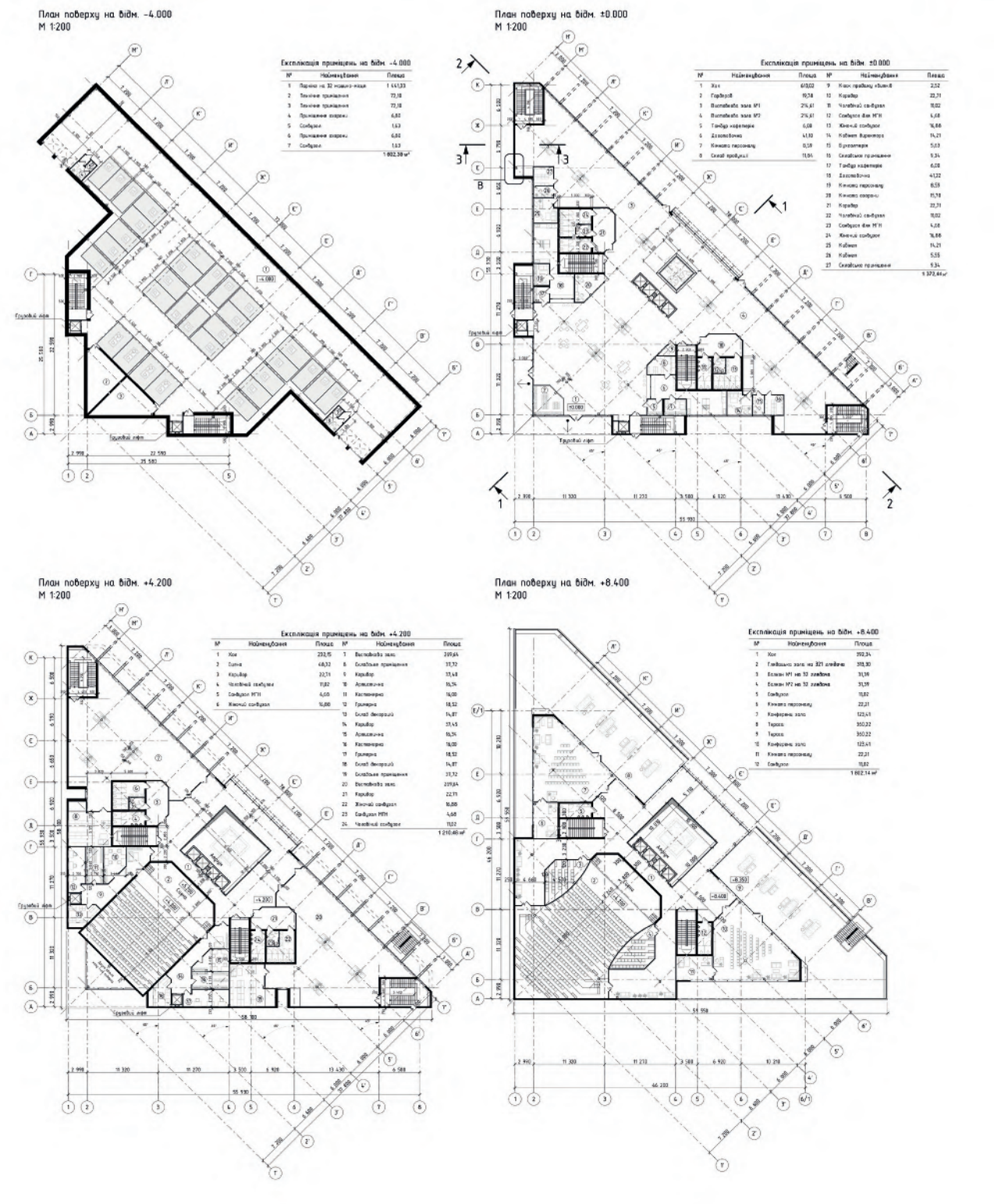
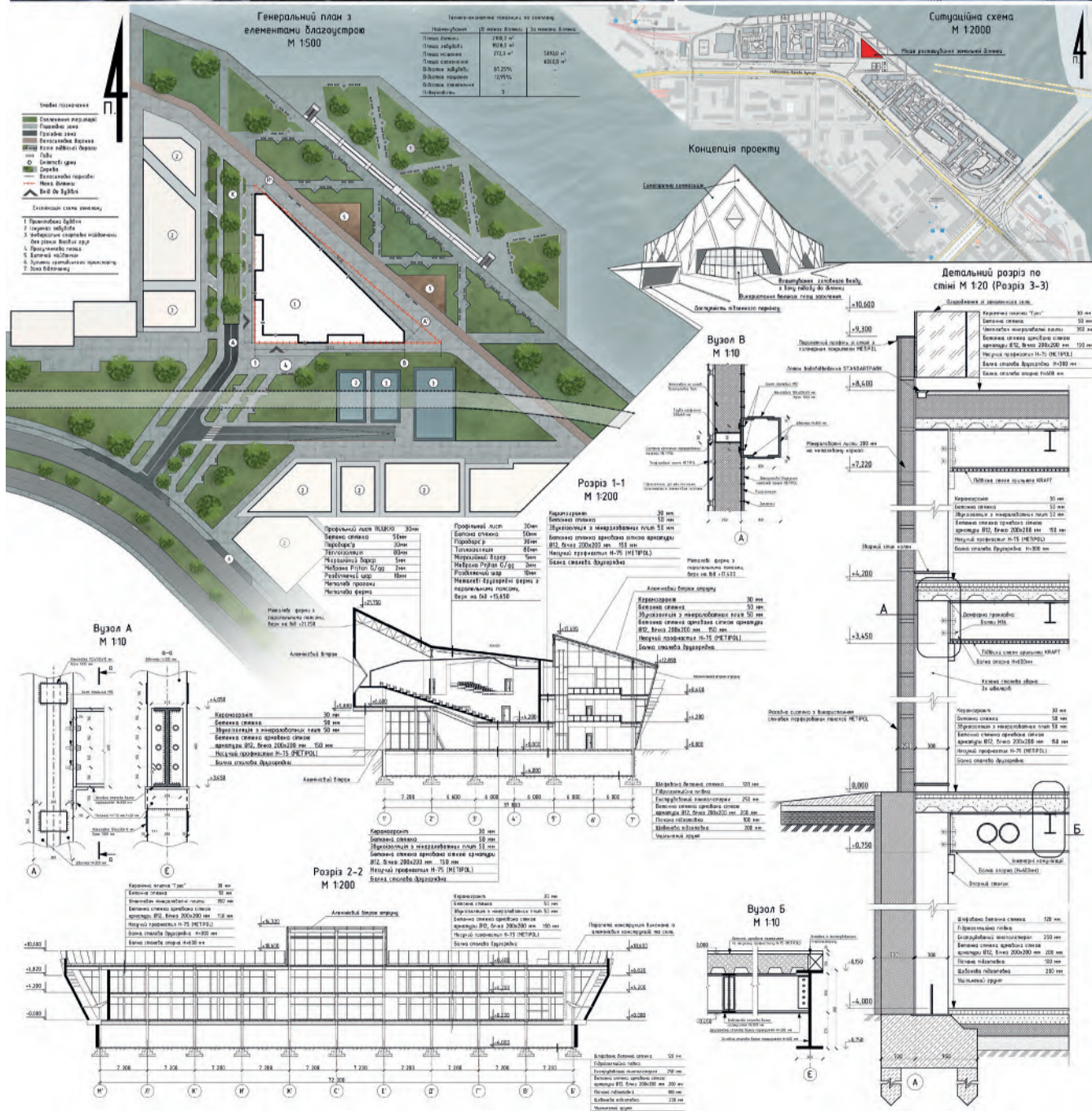
Створення проекту культурного центру у м. Київ (Замовник проекту Perfect Group та Riverside Development)



ОРГАНІЗАТОР



ПАРТНЕРИ



Steel Freedom

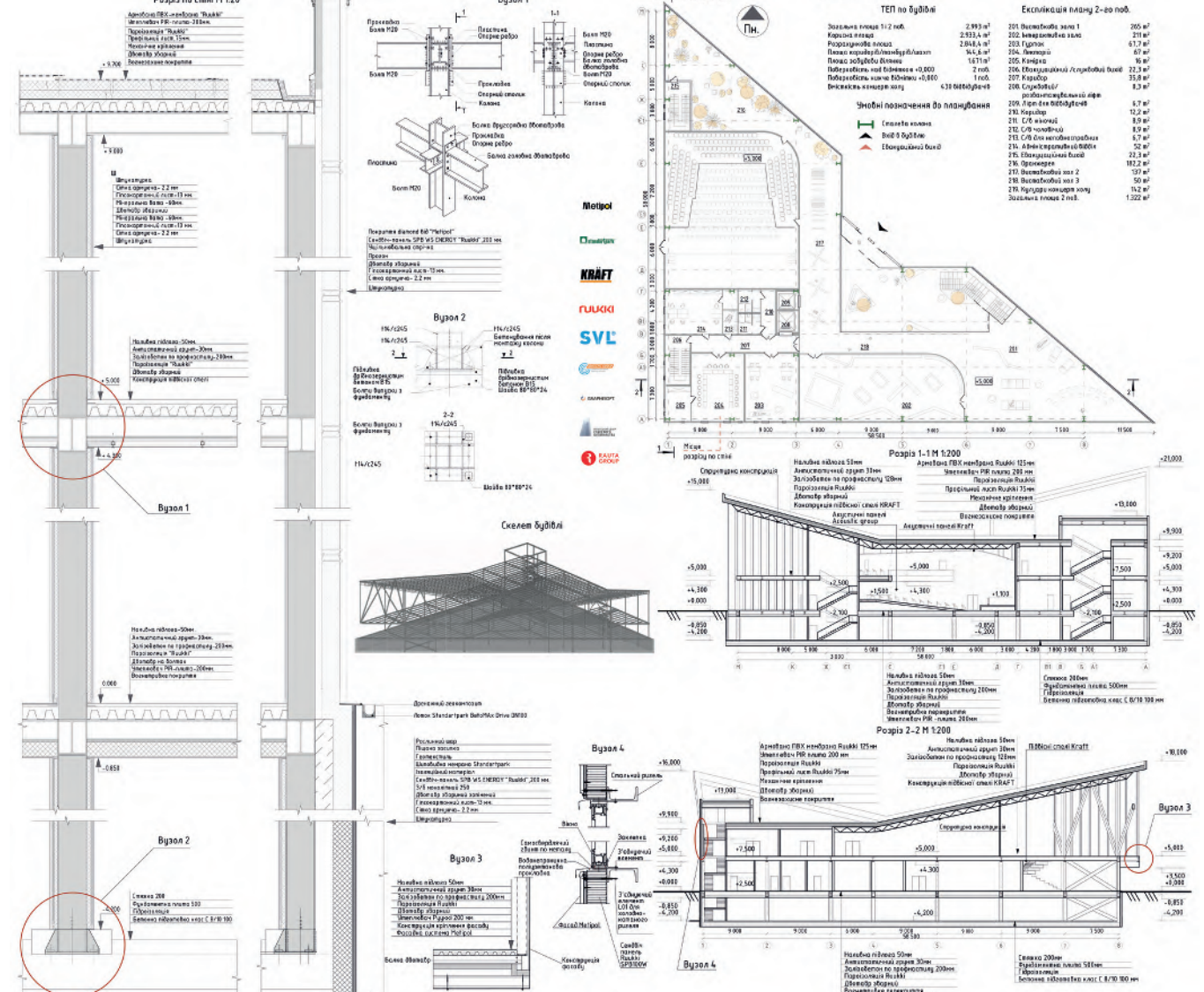
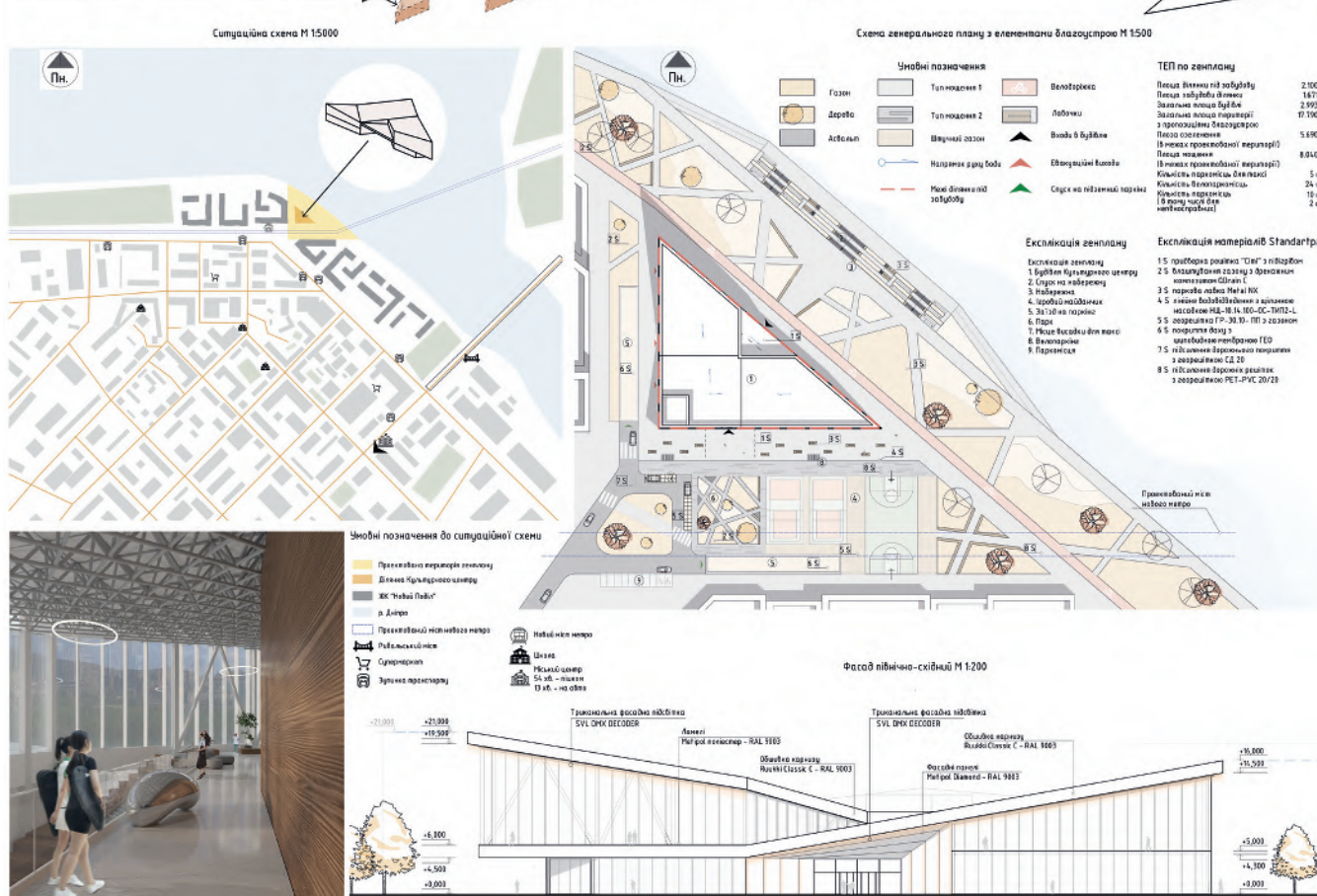
Створення проекту культурного центру у м. Київ (Замовник проекту Perfect Group та Riverside Development)



ОРГАНІЗАТОР



ПАРТНЕРИ



Steel Freedom

Створення проекту культурного центру у м. Київ (Замовник проекту Perfect Group та Riverside Development)



ОРГАНІЗАТОР



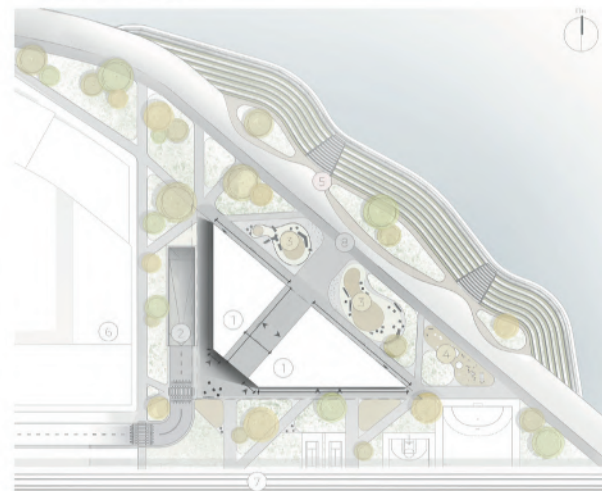
ПАРТНЕРИ



Ситуаційна схема М 15 000



Генплан М 1500



Концепція проекту та пошук форми



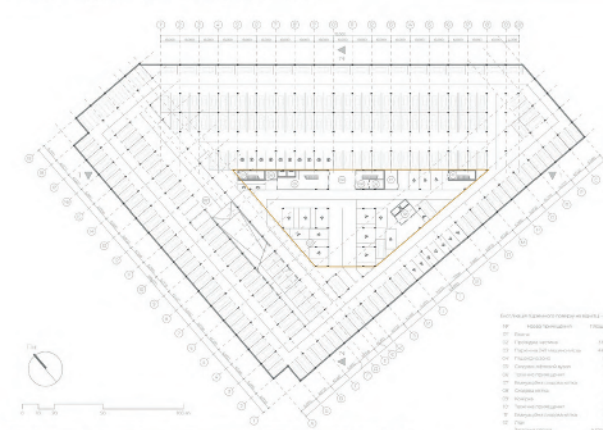
Функціональне зонування



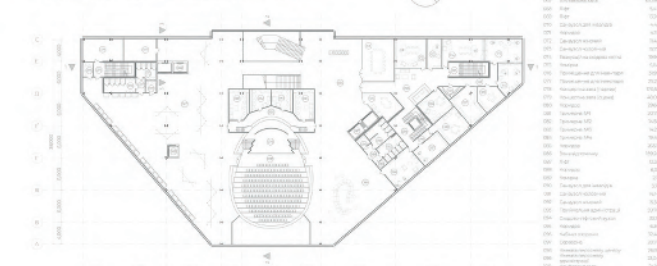
План першого поверху М 1:300



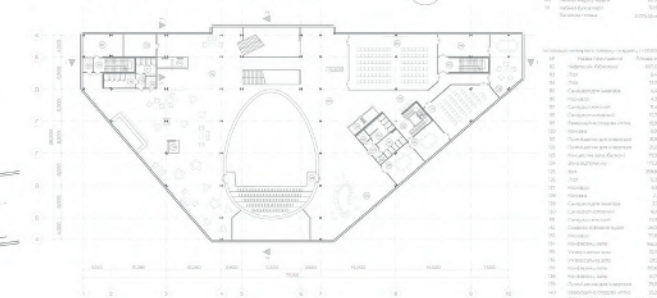
План підземного поверху М 1:300



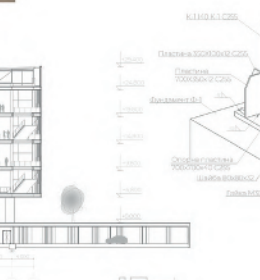
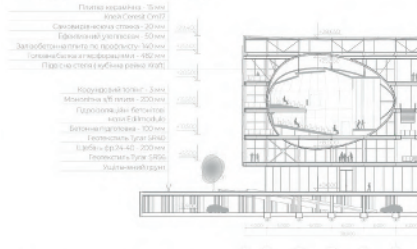
План третього поверху М 1:300



План четвертого поверху М 1:300

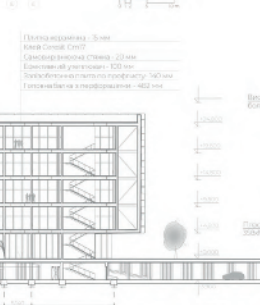
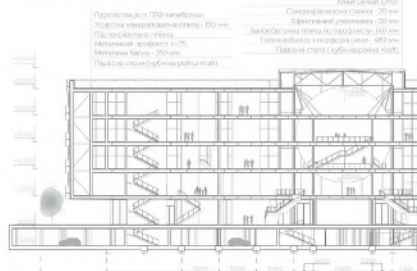


Перетин 2-2 М 1:300



Перетин 3-3 М 1:20

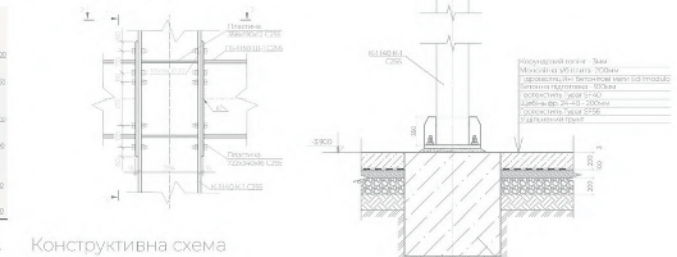
Перетин 1-1 М 1:300



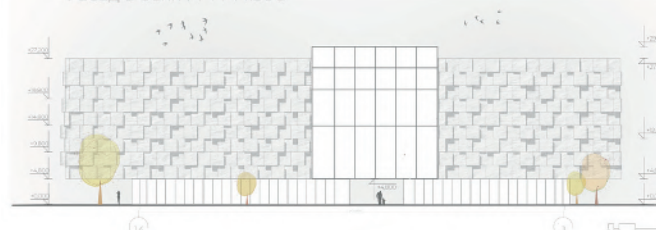
Фасад в осях 1-14 М 1:300



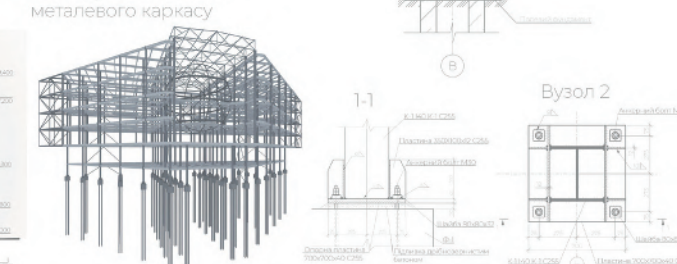
Вузол 1



Фасад в осях 14-1 М 1:300



Конструктивна схема металевого каркасу



Steel Freedom

Створення проекту культурного центру у м. Київ (Замовник проекту Perfect Group та Riverside Development)

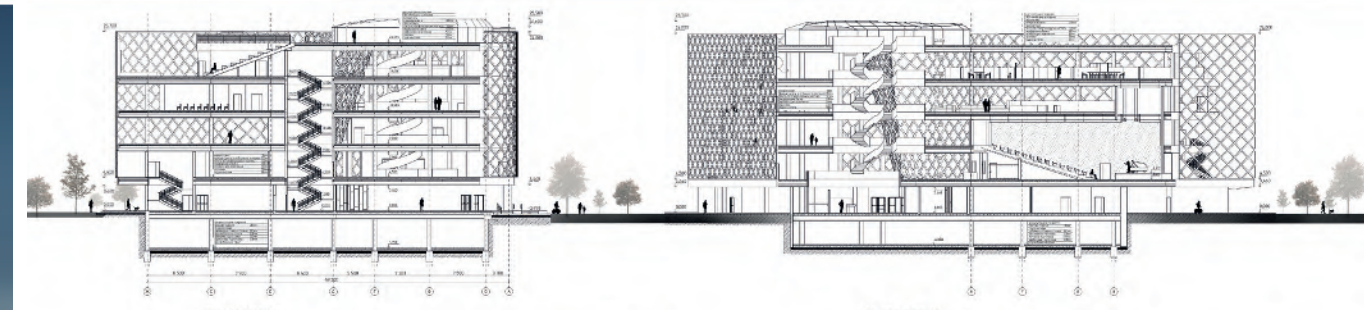
C-694



ОРГАНІЗАТОР



ПАРТНЕРИ



Exploded view of the building's floor plates, showing the relationship between the facade and the internal spaces.

Розріз 1-1 М 1:200

Розріз 2-2 М 1:200

План круглого поверху М 1:200

План третього поверху М 1:200

План четвертого поверху М 1:200

План п'ятого поверху М 1:200

№ Назва приміщення	Площа
29 Холл	437.91
30 Галерея	96.71
31 Галерея	63.21
32 Пасажне приміщення	30.29
34 Коридор	32.74
35 Тек.Приміщення	3.32
36 Арматура	22.12
37 Приміщення	22.37
38 Коридор	15.82
39 С/У	18.57
40 С/У	5.30
41 С/У	44.17
42 Зона Кафе	196.67
43 Кухня	44.15
44 Майстерня	6.87
45 Коридор	27.91
46 Кухня	60.22
47 Пасажне приміщення	18.52
Загальна площа	1325.37 м²

№ Назва приміщення	Площа
33 Холл	316.87
48 Зона	246.79
49 Галерея	124.69
50 Дитяча студія	44.84
51 Парковий майданчик	153.73
52 Коридор	32.79
53 Тек.приміщення	36.85
54 Тек.приміщення	23.28
55 Виставочна зала	43.49
56 Коридор	13.38
57 С/У	16.97
58 С/У	5.39
59 С/У	18.84
60 Концертний	12.65
Загальна площа	1409.26 м²

№ Назва приміщення	Площа
61 Холл	459.98
62 Галерея	129.74
63 Виставочна	241.71
64 Дитячий центр	172.01
65 Фойє	345.99
66 Концертна зала	224.49
67 Пасажне приміщення	21.80
68 Коридор	16.40
69 С/У	16.89
70 С/У	0.30
71 С/У	18.98
72 Тек.Приміщення	29.56
73 Тек.Приміщення	37.86
74 Тек.Приміщення	29.84
Загальна площа	1476.68 м²

№ Назва приміщення	Площа
74 Холл	249.27
75 Галерея	128.41
76 Коридор	73.36
77 Коридор	13.43
78 С/У	5.89
79 Коридор	29.82
80 С/У	19.44
81 Складське приміщення	48.36
82 Комерція	44.03
83 Комерція	53.23
84 Комерція	55.62
85 Комерція	187.01
86 Книжковий магазин	48.84
87 Книжковий магазин	24.96
88 Книжковий магазин	55.98
89 Комерція	29.99
90 Комерція	131.59
91 Пасажне приміщення	37.02
92 Пасажне приміщення	42.74
Загальна площа	1299.66 м²

Ситуаційний план М 1:200

Генеральний план з елементами благоустрою М 1:500

План першого поверху М 1:200

План другого поверху М 1:200

План третього поверху М 1:200

План четвертого поверху М 1:200

План п'ятого поверху М 1:200

Фасад Ж-А М 1:200

Фасад Б-В М 1:200

Ілюстрація інтер'єру



Steel Freedom

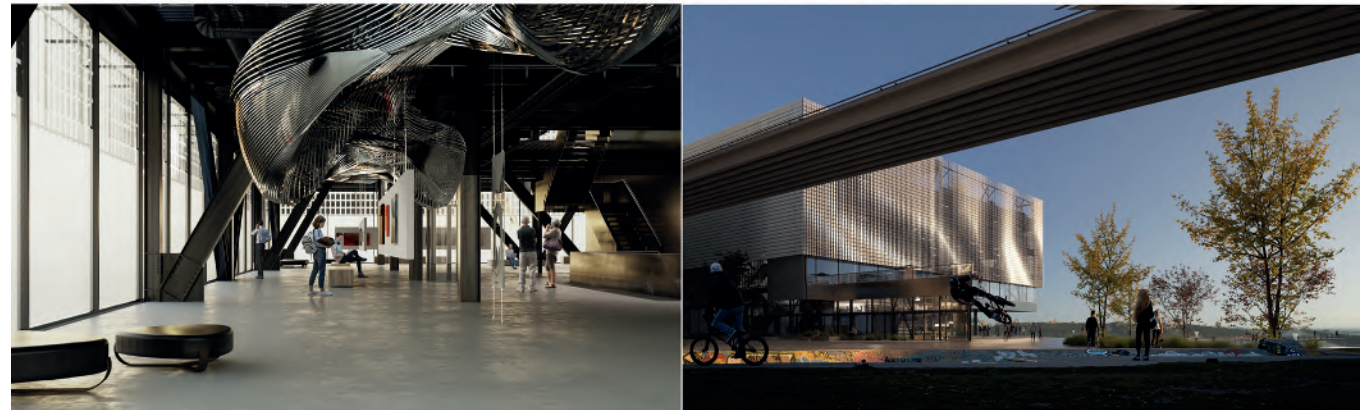
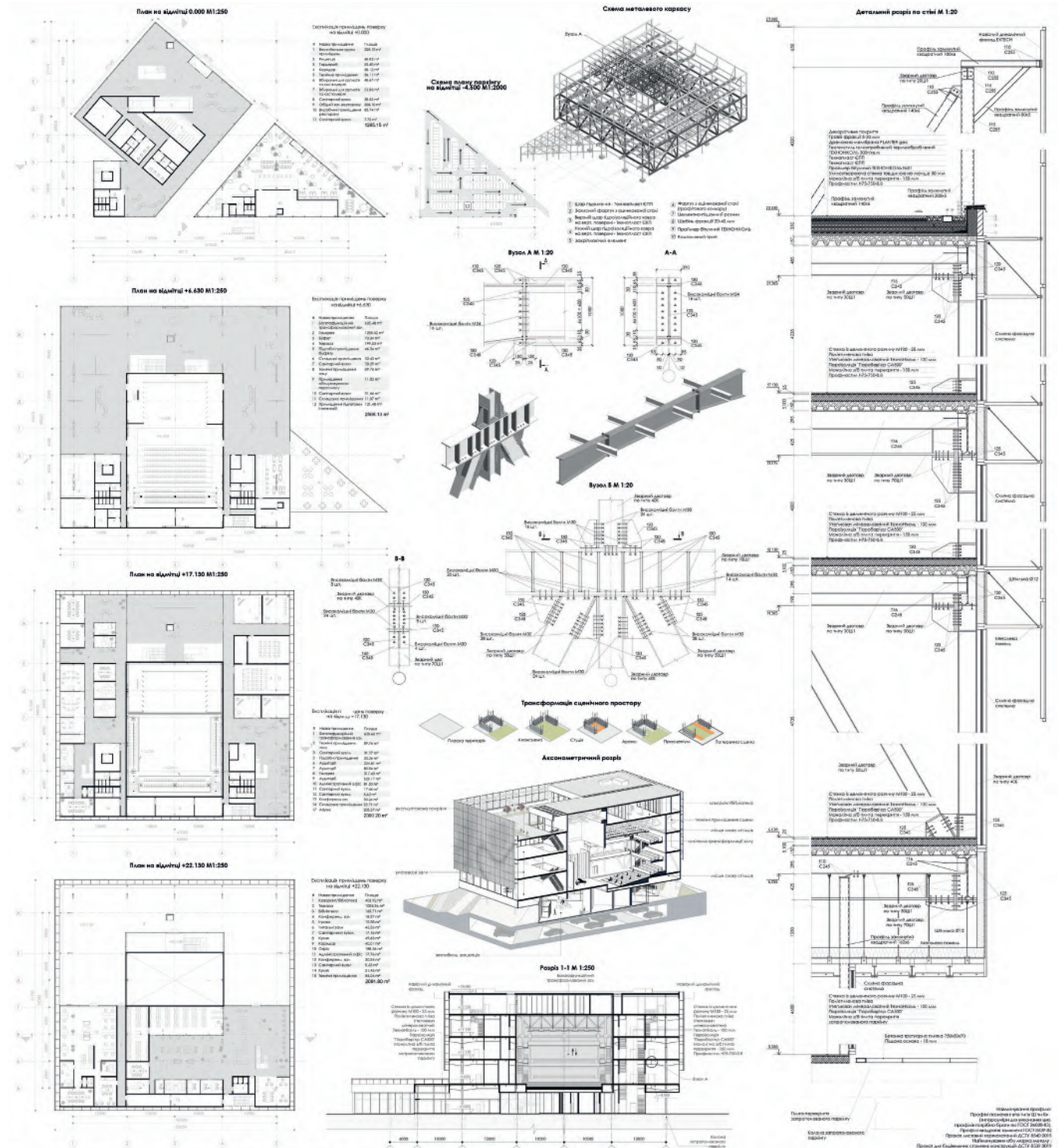
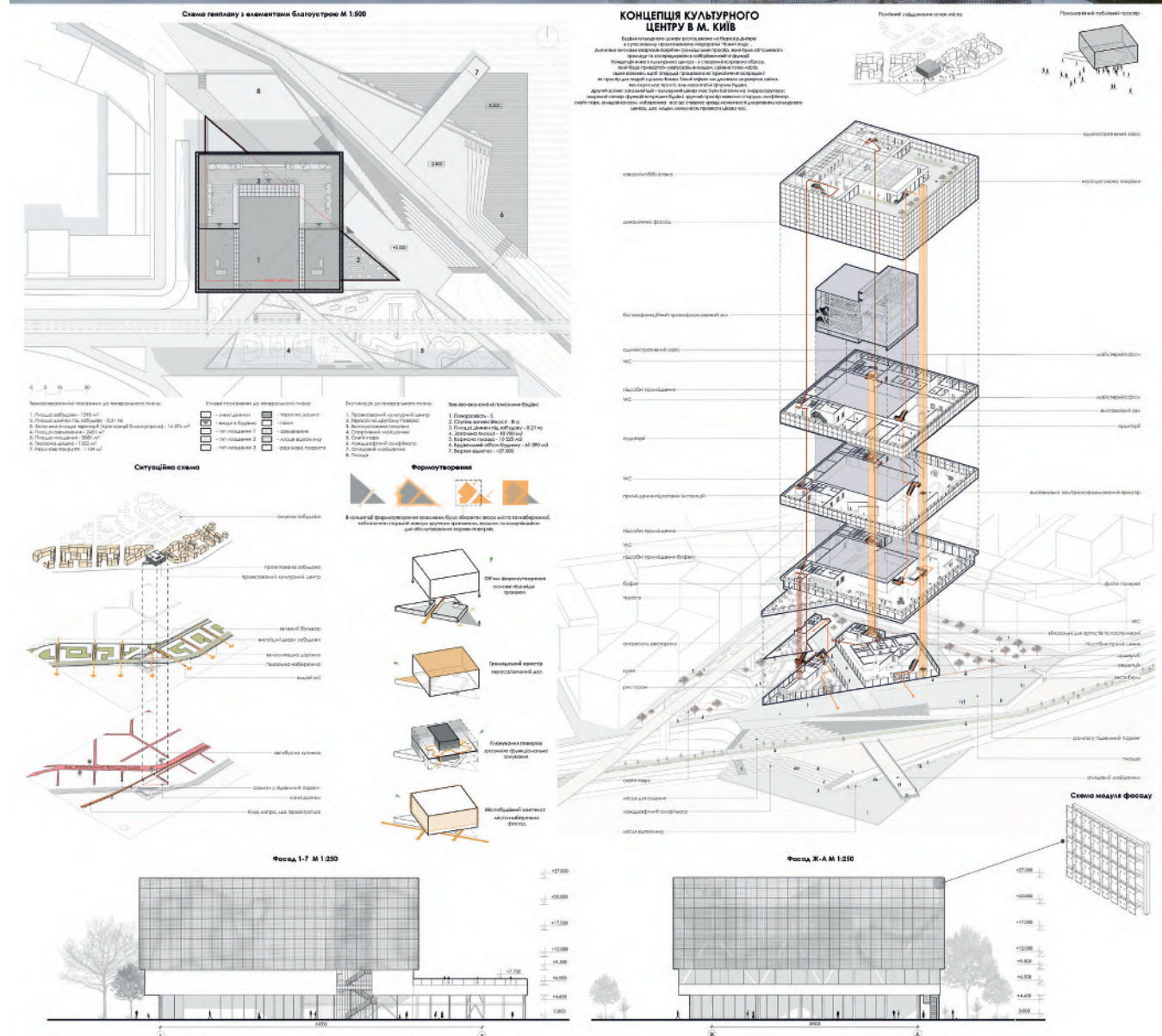
Створення проекту культурного центру у м. Київ (Замовник проекту Perfect Group та Riverside Development)



ОРГАНІЗАТОР



ПАРТНЕРИ



Steel Freedom

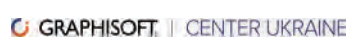
Створення проекту культурного центру у м. Київ (Замовник проекту Perfect Group та Riverside Development)



ОРГАНІЗАТОР



ПАРТНЕРИ



Ситуаційна схема М 1:2000

Схема генерального плану М 1:500

Схема підземних загінків

План на вис. 0.000 М 1:200

План на вис. +4.400 М 1:200

План на вис. +9.200 М 1:200

Фасад 1-10 М 1:200

Фасад II-A М 1:200

Фасад A-IV М 1:200

Схема функціонального зонування будівлі

Схема роботи динамічного фасаду

Викладка ділянки:
 1. Культурний центр
 2. Глазучий гаванський
 3. Набережна
 4. Автобійний виїзд з підземної автостанції
 5. В'їзд у підземну автостанцію

Розміщення будівлі:
 - Розміщення будівлі
 - Площадний проїзд
 - Велодорожка

Площа забудови - 1729,76 кв.м.
Умова відвідка - 17 м.
Загальна площа будівлі - 4436,91
Місткість будівлі - 554
Неодмінна кількість машиномісць - 58

Схема підземної автостанції

План на вис. +13.100 М 1:200

План на вис. +17.000 М 1:200

Розріз по стіні М 1:25

Розріз 1-1 М 1:200

Розріз 2-2 М 1:200

Візуалізація інтер'єру вестибюлю та встановленої залу

Вид А Сітка стіни М 1:25

Вид Б Кріслова залу М 1:25

Вид В Кріслова залу М 1:25