

Експлікація приміщень:

Номер приміщення	Найменування	Площа м ²	Кат.* приміщення
1	Тамбур	5.49	
2	Торговельний зал	237.25	
3	Комора	17.76	
4	Коридор	3.53	
5	Санвузол	2.33	
6	Кабінет бухгалтера	5.58	
7	Завантажувальна	3.90	
8	Приміщення теплового та водомірного вузла	7.32	
9	Переодягальна	3.59	
10	Приміщення персоналу	3.84	
Загальна площа приміщень		290.61	

Умовні позначення на плані:

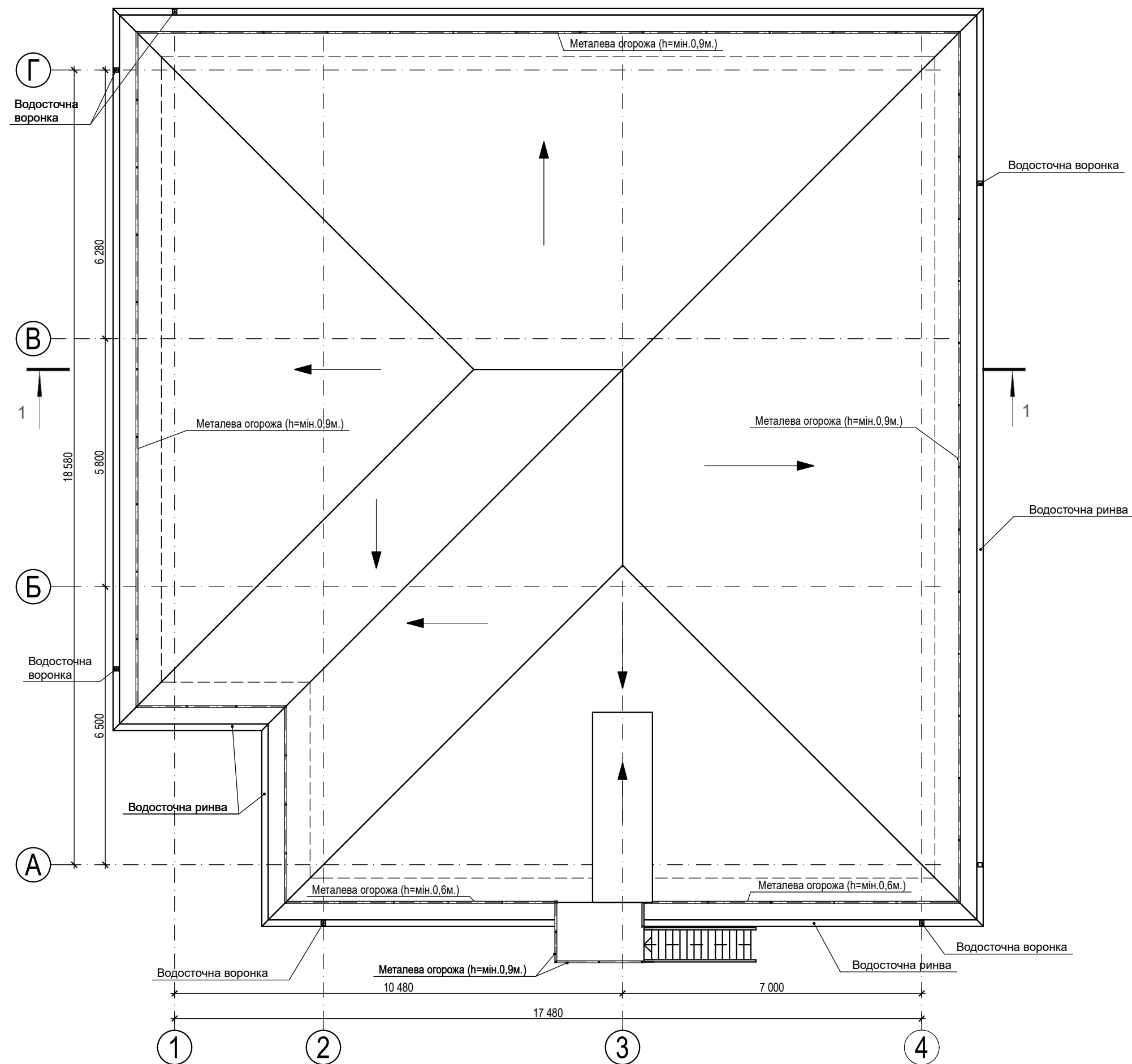
- ① - номер приміщення
- цегляна несуча стіна
- цегляна перегородка
- мінераловатний утеплювач

Примітки:

1. За відносну відмітку ±0,000 приймається рівень чистої підлоги першого поверху, що дорівнює абсолютній відмітці на генеральному плані 100,00.
2. Дане креслення розглядати разом з кресленнями розрізу на аркуші АР-62 та кресленнями фасадів на аркушах АР-63..66.

Торговельний центр. Блок 1

План на відм. ±0,000. М 1:100.

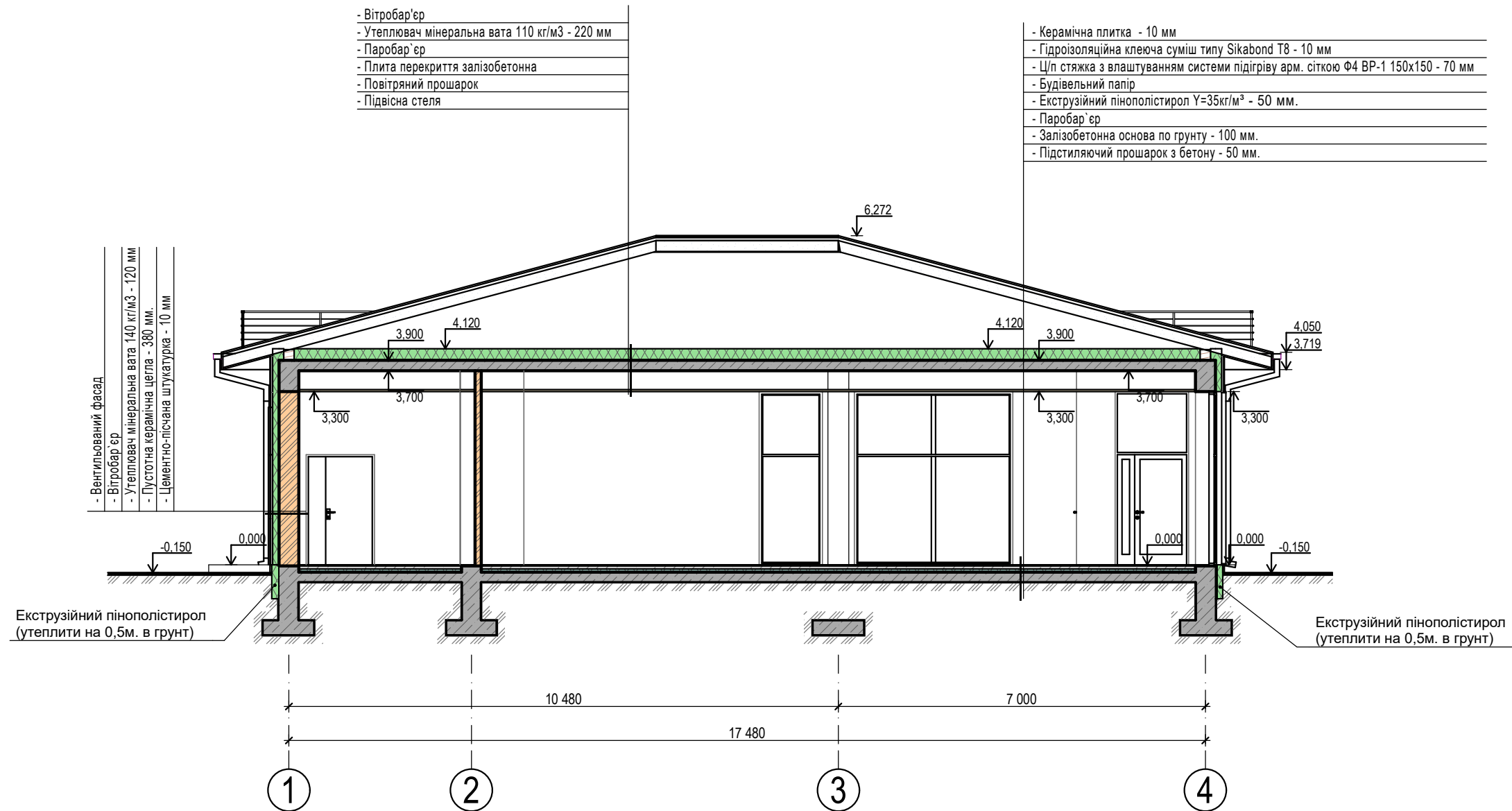


Примітки:

1. За відносну відмітку $\pm 0,000$ приймається рівень чистої підлоги першого поверху, що дорівнює абсолютній відмітці на генеральному плані 100,00.
2. Дане креслення розглядати разом з кресленнями розрізу на аркуші АР-62 та кресленнями фасадів на аркушах АР-63..66.

Торговельний центр. Блок 1

План покрівлі. М 1:100.

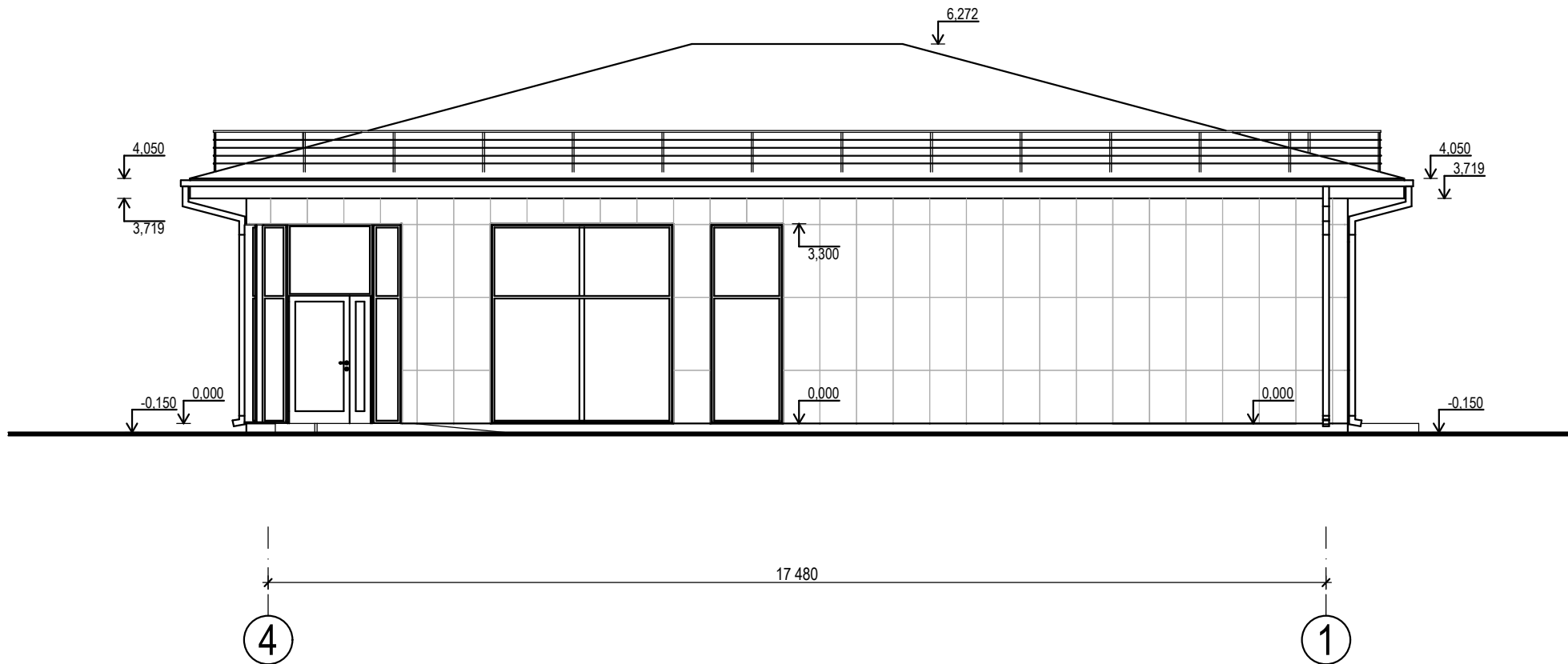


Примітки:

1. За відносну відмітку $\pm 0,000$ приймається рівень чистої підлоги першого поверху, що дорівнює абсолютній відмітці на генеральному плані 100,00.
2. Дане креслення розглядати разом з кресленнями планів на аркушах АР-66, 61.

Торговельний центр. Блок 1

Розріз 1-1. М 1:100.

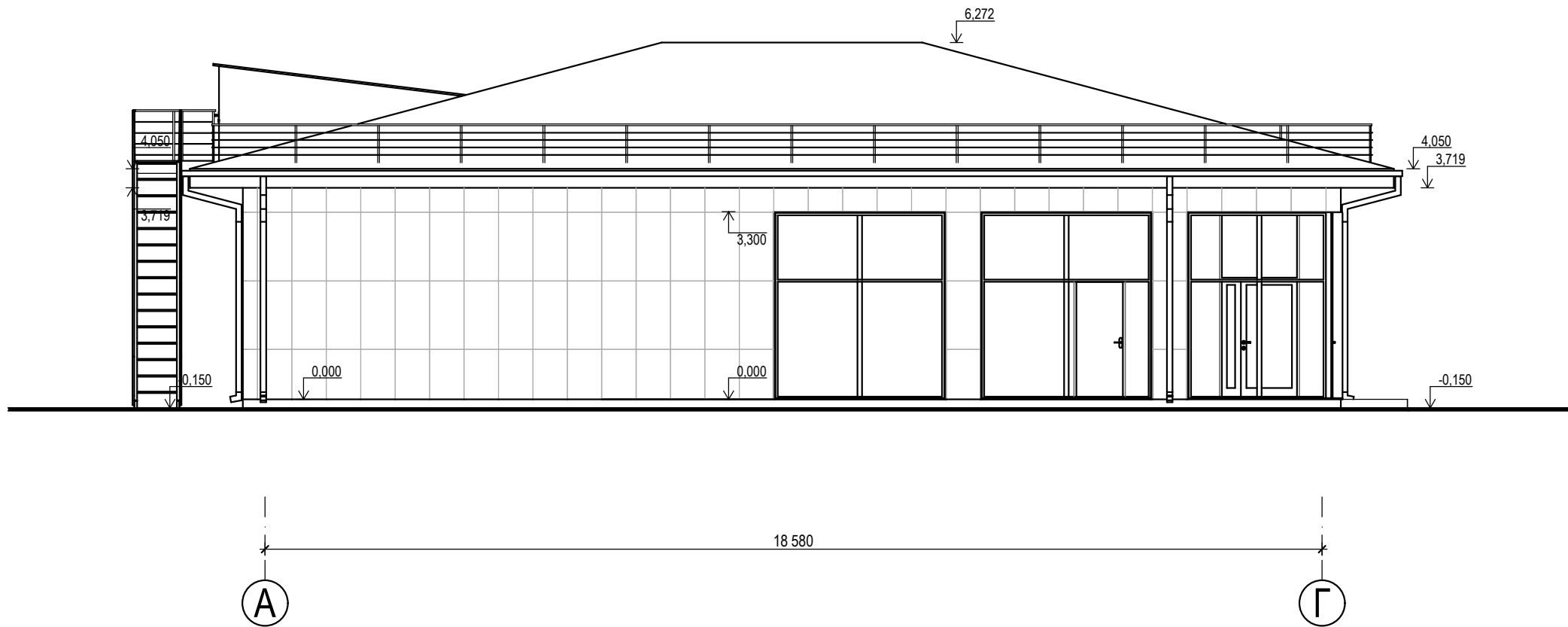


Примітки:

1. За відносну відмітку $\pm 0,000$ приймається рівень чистої підлоги першого поверху, що дорівнює абсолютній відмітці на генеральному плані 100,00.
2. Дане креслення розглядати разом з кресленнями планів на аркушах АР-66, 61.

Торговельний центр. Блок 1

Фасад в осях 4-1. М 1:100.

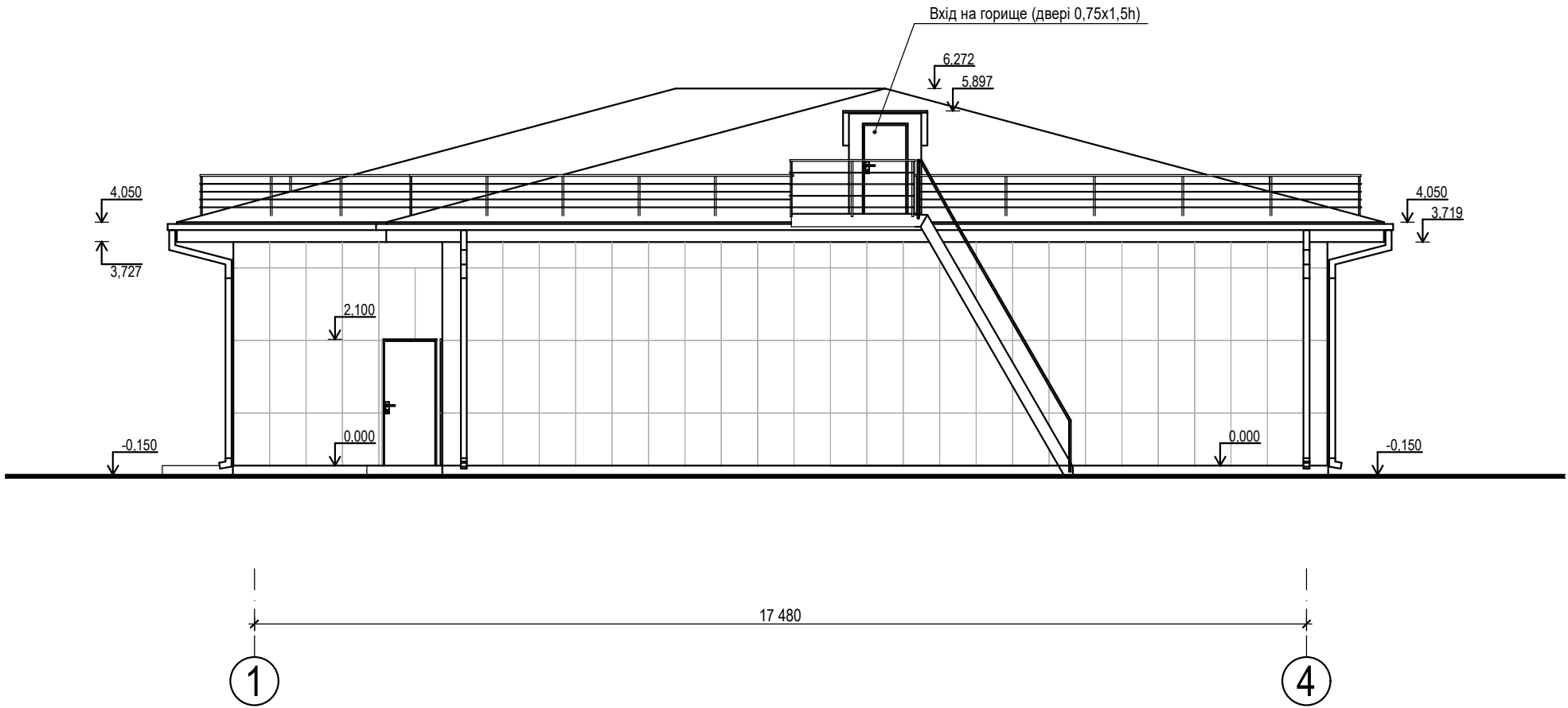


Примітки:

1. За відносну відмітку $\pm 0,000$ приймається рівень чистої підлоги першого поверху, що дорівнює абсолютній відмітці на генеральному плані 100,00.
2. Дане креслення розглядати разом з кресленнями планів на аркушах АР-66, 61.

Торговельний центр. Блок 1

Фасад в осях А-Г. М 1:100.

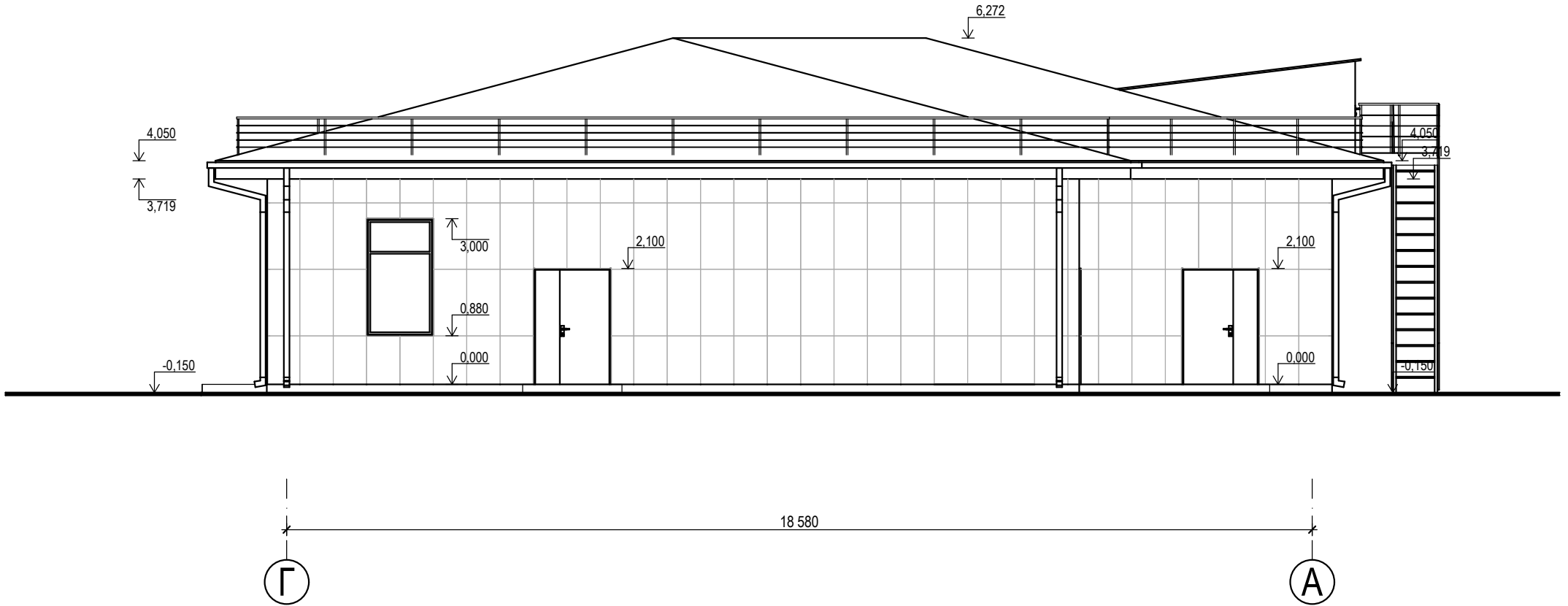


Примітки:

1. За відносну відмітку $\pm 0,000$ приймається рівень чистої підлоги першого поверху, що дорівнює абсолютній відмітці на генеральному плані 100,00.
2. Дане креслення розглядати разом з кресленнями планів на аркушах АР-66, 61.

Торговельний центр. Блок 1

Фасад в осях 1-4. М 1:100.



Примітки:

1. За відносну відмітку $\pm 0,000$ приймається рівень чистої підлоги першого поверху, що дорівнює абсолютній відмітці на генеральному плані 100,00.
2. Дане креслення розглядати разом з кресленнями планів на аркушах АР-66, 61.

Торговельний центр. Блок 1

Фасад в осях Г-А. М 1:100.