

Схема розташування конструкцій на відм. +97.600

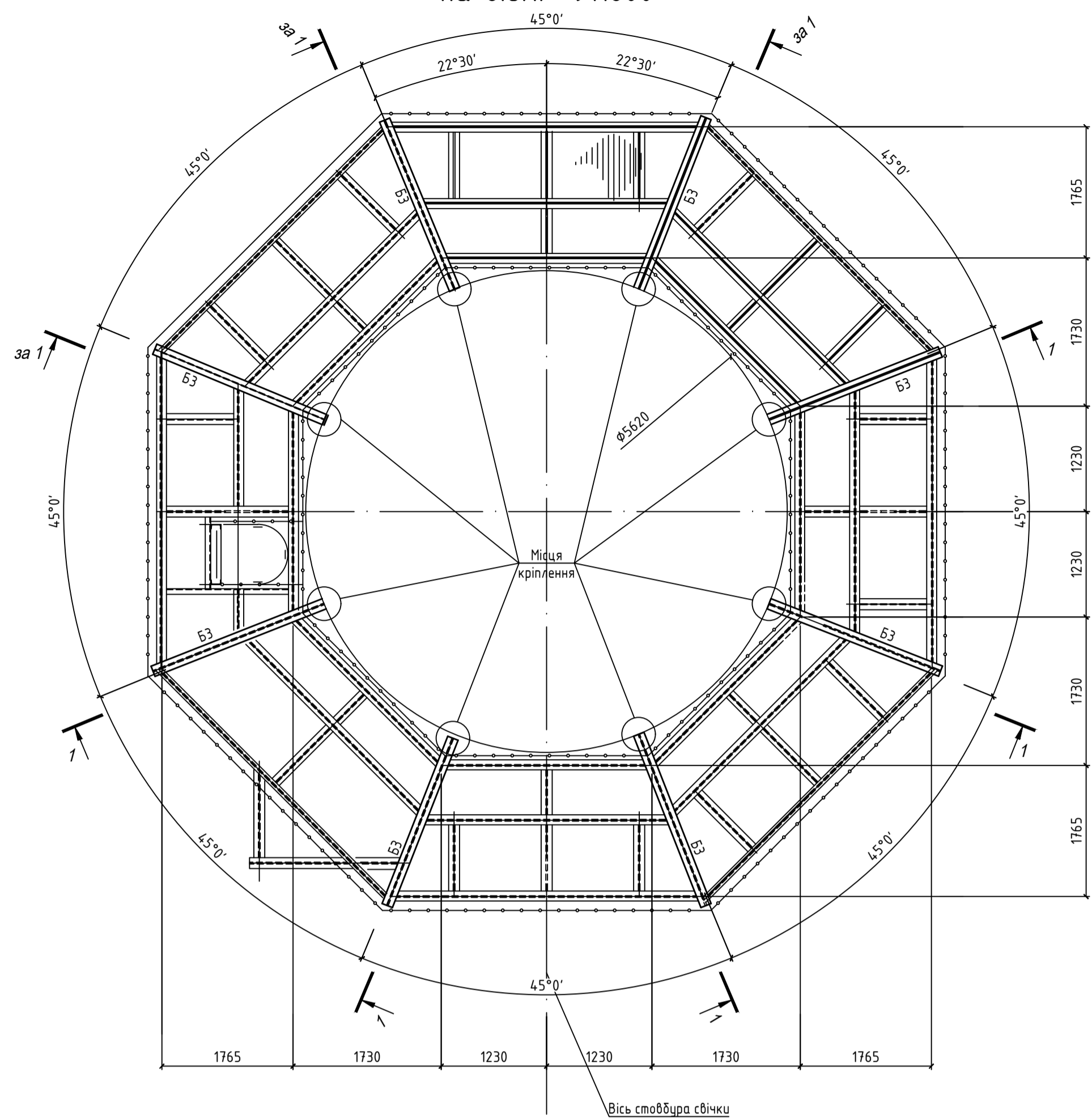
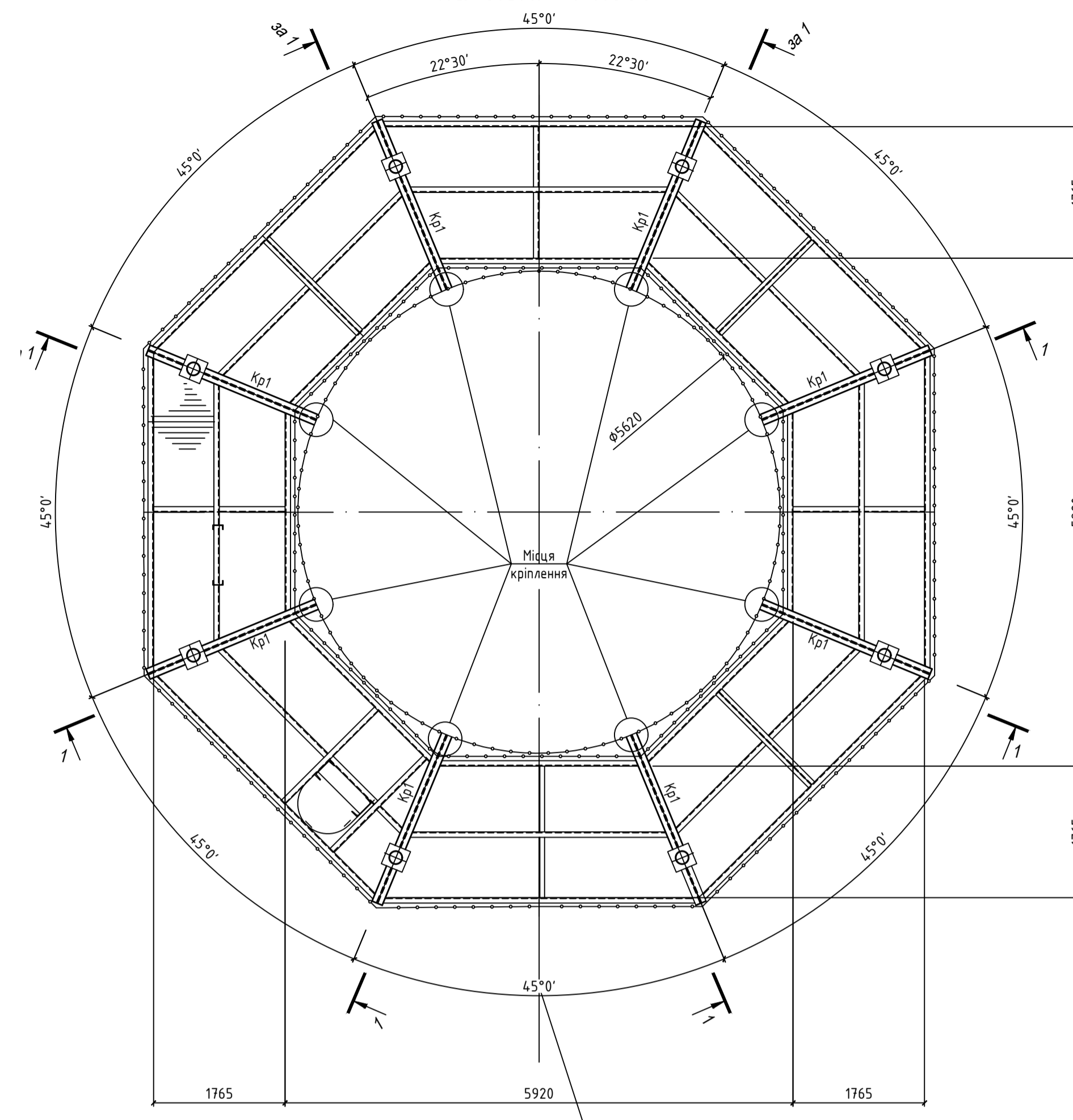
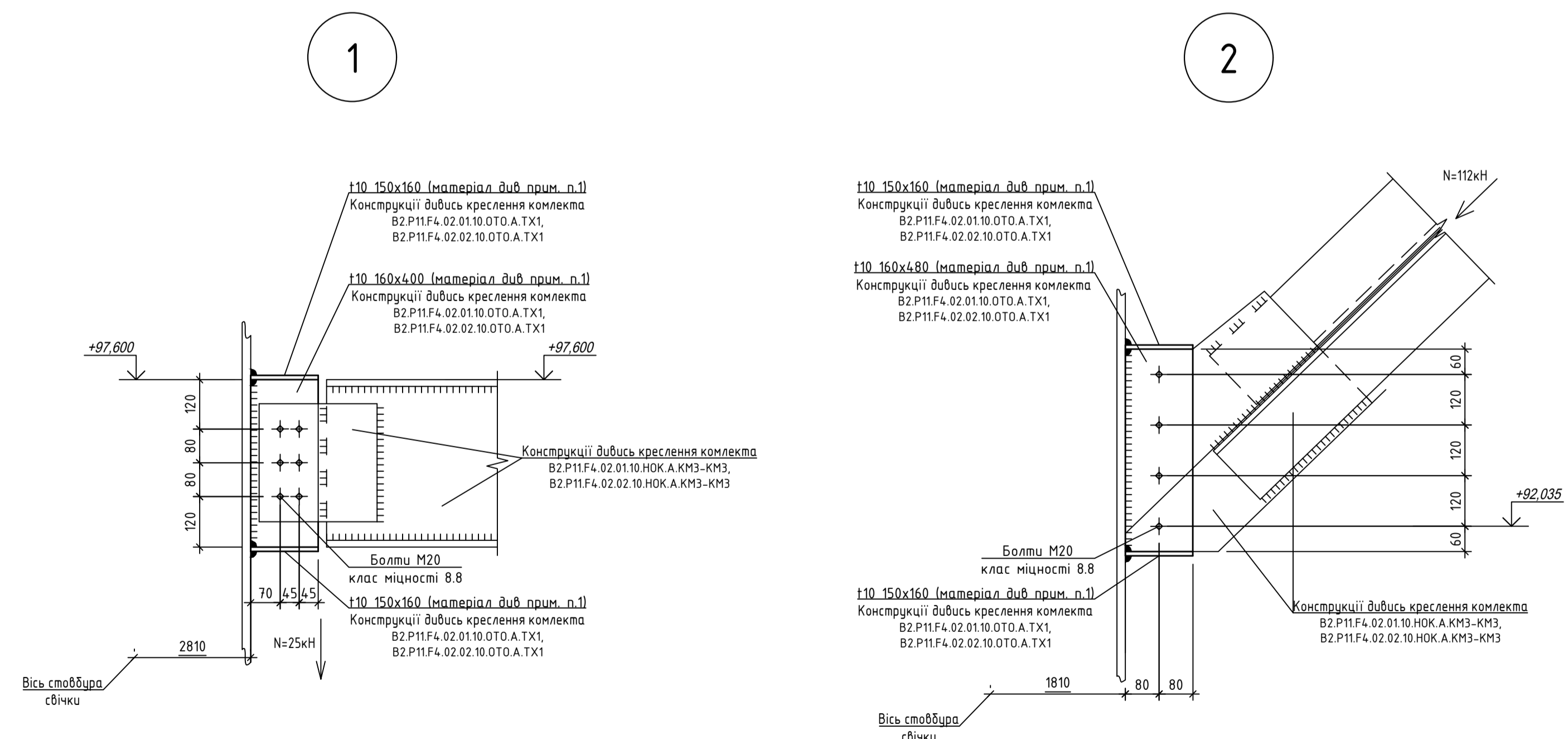
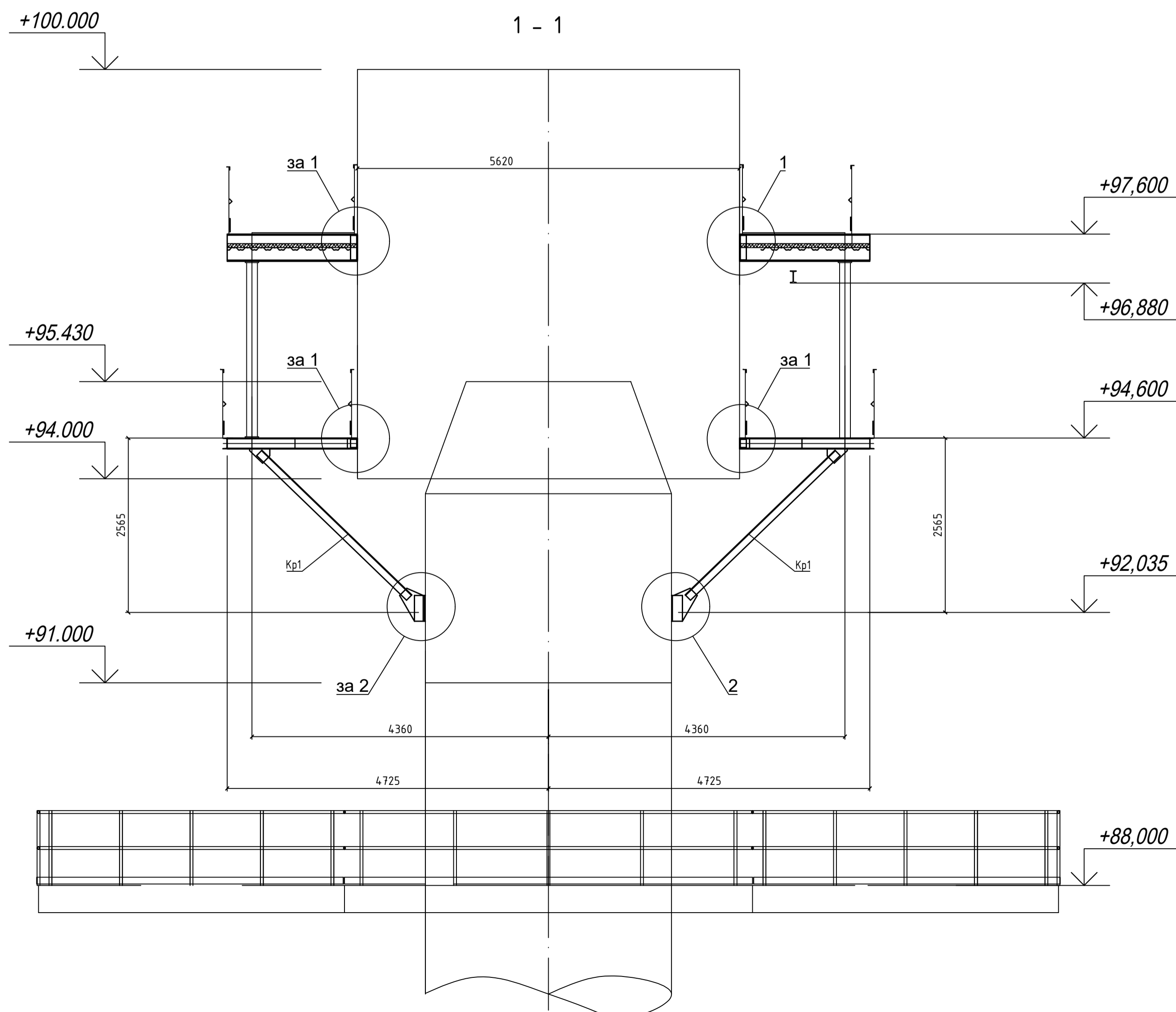


Схема розташування конструкцій на відм. +94.600



Відомість елементів

Марка елемента	Переріз		Зусилля для прикріплення			Група конструкцій	Найменування або марка металу	Примітка
	ескіз	поз.	склад	А, кН	Н, кН			
БЗ		1	-160x16			2	12X18H9T	
		2	-368x10				12X18H9T	
Кр1		1	-160x16			2	12X18H9T	
		2	-368x10				12X18H9T	
		3	2 -160x12				12X18H9T	



1. Матеріал закладного виробу прийняти за матеріалом основи оголовка і частини стовбура свічки допалювання, що замінюється, вище відм. +91.000.
2. Перетини та товщини заставних елементів підібрані з урахуванням розрахункових зусиль від конструкцій майданчиків

© ТОВ "М ТЕХНОЛОГІЯ" Україна, 2022

В2.Р11.Ф4.02.01(02).10.0ТО.А.ТХ.ЗД

ПРАТ «МК«АЗОВСТАЛЬ»

Зм.	Кільк.	Арк.	Н док.	Підп.	Дата	Стадія	Аркуш	Аркушів
Розробив	Мазікін				01.2022	Р	11	
Перевірив	Семенов				01.2022			
Нач. відд.	Евтушенко				01.2022			
Н. контр.	Терепенчук				01.2022			

Реконструкція системи газозахистки конвертерів конвертерного цеху на ПРАТ «МК«АЗОВСТАЛЬ», за адресою вул. Лавриського, 1 м. Маріуполь, Донецька обл., 87505. Газовий тракт конвертера №1,2 (ПК1,2). Технологічні відкриття. Свіча допалювання №1,2

МТехнологія

г. ХАРКІВ

Формат А1