

Вибір матеріалів для виготовлення
металоконструкцій.
Сертифікати на матеріали.
Вимоги до простежуваності

Кухарчук Володимир,
Аудитор QMS/експерт TUV Thuringen
e.V./IWE/VT 2

Вибір матеріалів для виготовлення металоконструкцій.

Закон
України



Гармонізовані
стандарти –
(презумпція
відповідності)



Стандарти
серії EN 1090



Матеріали
(ДСТУ EN 10204)
Єврокоди -
розрахунки



ДСТУ EN
10204

Свідоцтва типу:
2.1, 2.2 ,3.1, 3.2
Від виробника
Від посередника

Вибір матеріалів для виготовлення металоконструкцій.

ДСТУ EN
1090-2

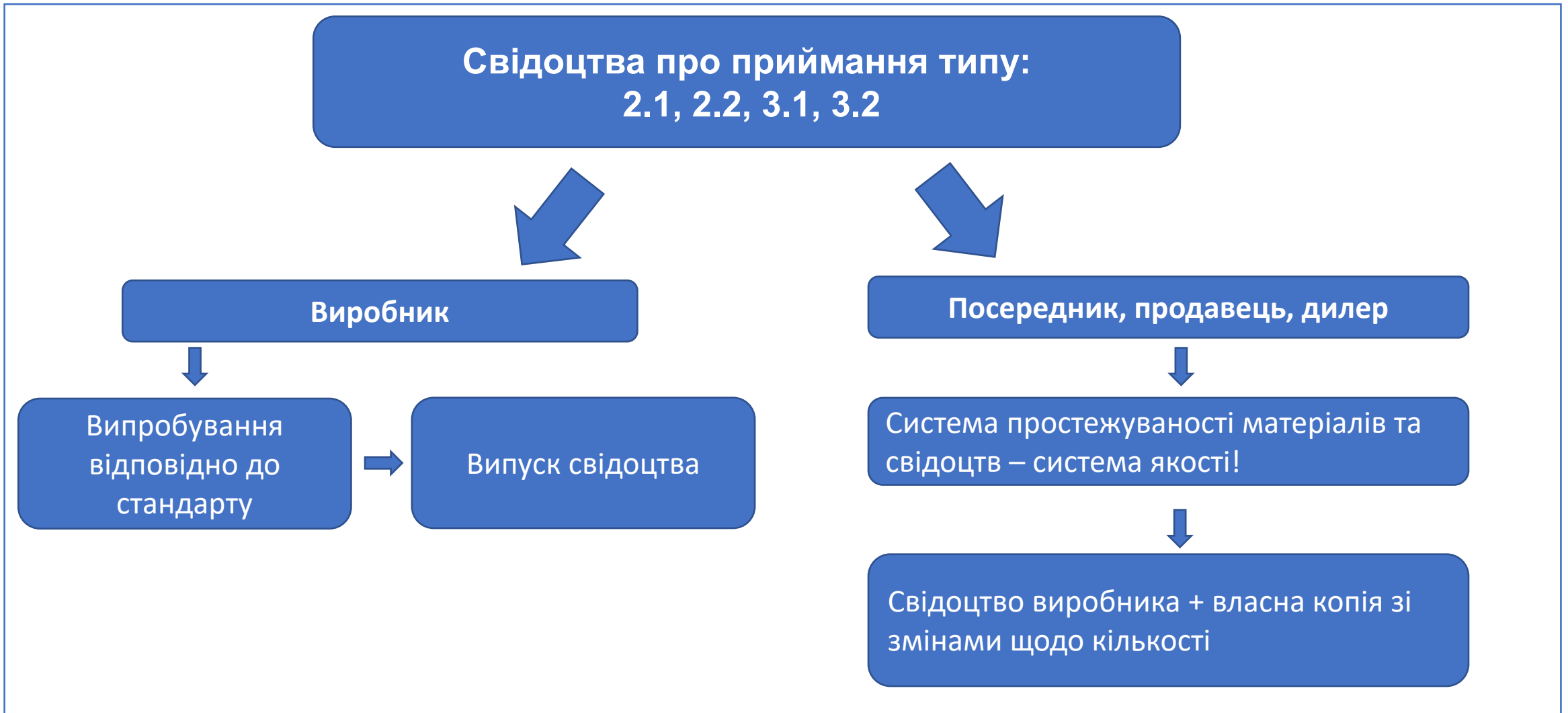
Таблиця 1 –
Документи
контролю для
металевих виробів

Таблиця 2 –
Стандарти на
вироби із
конструкційних
вуглецевих
сталей

Залежать від
класу
виконання

Відповідають тим,
що
застосовувались
при розрахунках

Свідоцтво приймання. Простежуваність.



Свідоцтво приймання. Простежуваність.

Таблиця 1 – Документи контролю для металевих виробів

Складовий виріб	Документи контролю
Конструкційні сталі (таблиці 2 та 3)	
Конструкційна сталь марки \leq S275	2.2 ^{a, b}
Конструкційна сталь марки $>$ S275	3.1 ^b
Нержавіючі сталі (таблиця 4)	
Мінімум 0,2% границя текучості при розтягу \leq 240 МПа	2.2
Мінімум 0,2% границя текучості при розтягу $>$ 240 МПа	3.1
Сталеві виливки	3.1 ^c
Зварювальні матеріали (таблиця 5)	2.2
Конструкційні болтові комплекти згідно з EN 14399	3.1 ^{d, e}
Конструкційні болтові комплекти згідно з EN 15048	2.1
Болти ^f , гайки ^f або шайби ^f	2.1
Заклепки суцільні для гарячого клепання	2.1
Самонарізувальні та самосвердлувальні гвинти та глухі заклепки	2.1
Шпильки для дугового приварювання	3.1
Деформаційні шви мостів	3.1

Свідоцтво приймання. Простежуваність.

Таблиця 2 – Стандарти на вироби із конструкційних вуглецевих сталей

Вироби	Технічні вимоги до постачання	Розміри	Допуски
Профілі І (двотаври нормальні) та Н (двотаври широкополичні з паралельними гранями полиць)	EN 10025-1 та EN 10025-2 EN 10025-3 EN 10025-4 EN 10025-5 EN 10025-6 де застосовне	EN 10365	EN 10034
Гарячекатані з ухилом полиць профілі І (двотаври)		EN 10365	EN 10024
Швелери		EN 10365	EN 10279
Кутики рівнополичні та нерівнополичні		EN 10056-1	EN 10056-2
Профілі Т (таври)		EN 10055	EN 10055
Лист товстий, штаба та широка штаба		Не застосовується	EN 10029 EN 10051

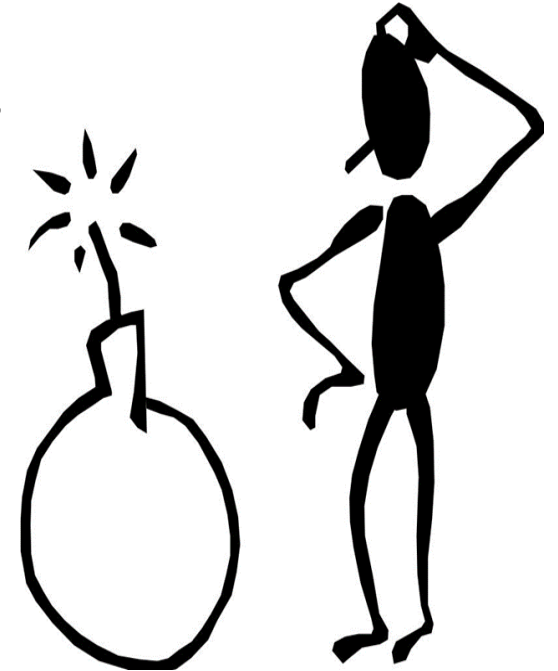
Свідоцтво приймання. Простежуваність.

Реалії нашого ринку

- Відсутність можливості отримати свідоцтва від посередника
- Невідповідність свідоцтв вимогам нормативних документів
- Відсутність простежуваності
- Обмежена можливість придбати матеріали за ДСТУ EN.....



- Неможливість використання матеріалів
- Скорочення продажів у посередника
- Втрата репутації
- Неможливість підтвердження відповідності при сертифікації
- Рекламації від замовника



Свідоцтво приймання. Простежуваність.

Роль ТЮФ Тюрінген як NB 0090

- Сертифікація виробника *прокату* з метою застосування для різних дизайн кодів – Директива PED, 305 регламент, СЕ маркування.
- Інформаційна підтримка дилерам на ринку металу при побудові системи простежуваності
- Засвідчення випробувань для випуску свідоцтв типу 3.2
- Незалежний кваліфікований супровід під час виконання замовлень.



ВНУТРІШНІЙ ВИРОБНИЧИЙ КОНТРОЛЬ

Дякую за увагу!

Разом до перемоги!



+38 050 444 27 27,

<https://tuv-thuringen.com.ua/>

