



УКРАИНСКИЙ ЦЕНТР
СТАЛЬНОГО
СТРОИТЕЛЬСТВА

Калькулятор для архитекторов

Сервіс для архітекторів від Асоціації
Український центр сталевих будівництва (УЦСБ)

КАЛЬКУЛЯТОР ДЛЯ АРХІТЕКТОРІВ



Створити простий та зручний інструмент для попередньої оцінки габаритів конструктивних рішень в сталевому каркасі на етапі розробки концепції



Допомогти архітектору оцінити параметри рішень в сталевому каркасі на етапі концептуального проєктування



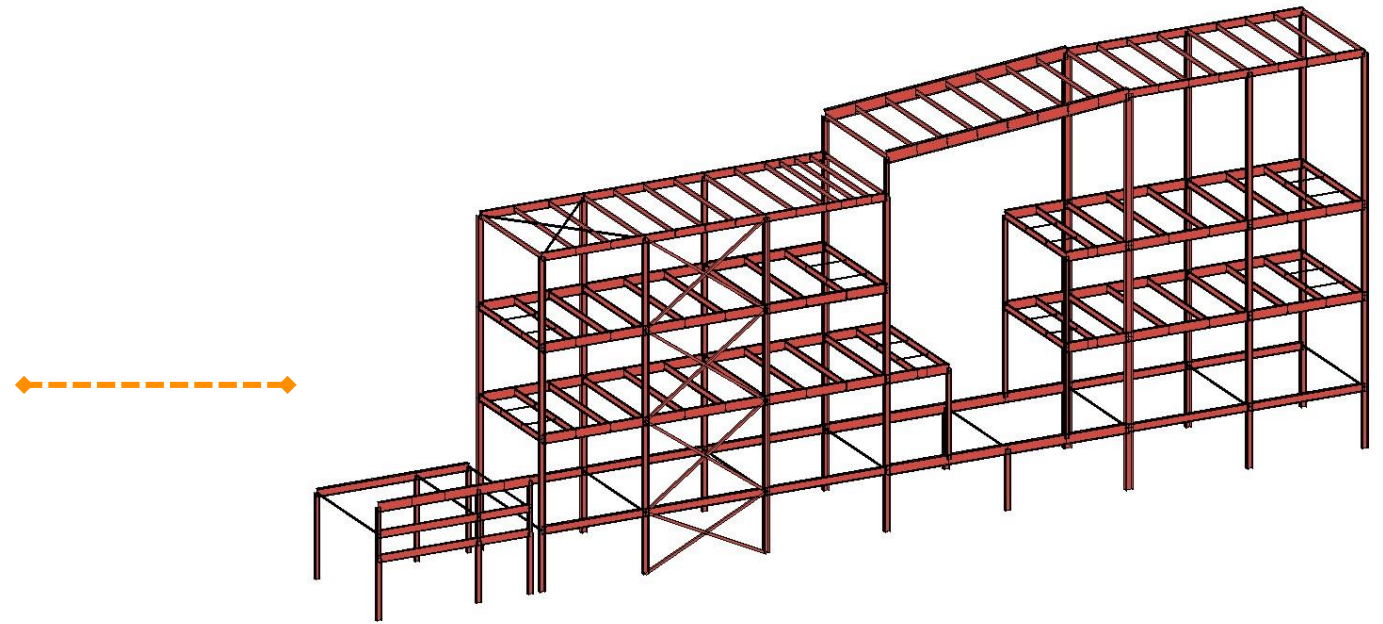
Отримати оцінку габаритів перекриття та його рішень, габаритів колон

КАЛЬКУЛЯТОР ДЛЯ АРХІТЕКТОРІВ

5 хвилин + **5** кроків

І ви отримаєте орієнтовні дані для свого проекту:

- висота балок
- висота перекриття



КРОК 1. ОЦІНКА ГАБАРИТІВ ПЕРЕКРИТТЯ

Сітка колон (L x B), м

8,4x8,4 Задати свою сітку колон

Навантаження за типом будівлі

ТРЦ, Офіси класу А (400 кг/м²)

Тип чистової підлоги

Керамогранітна плитка поверх цементно-

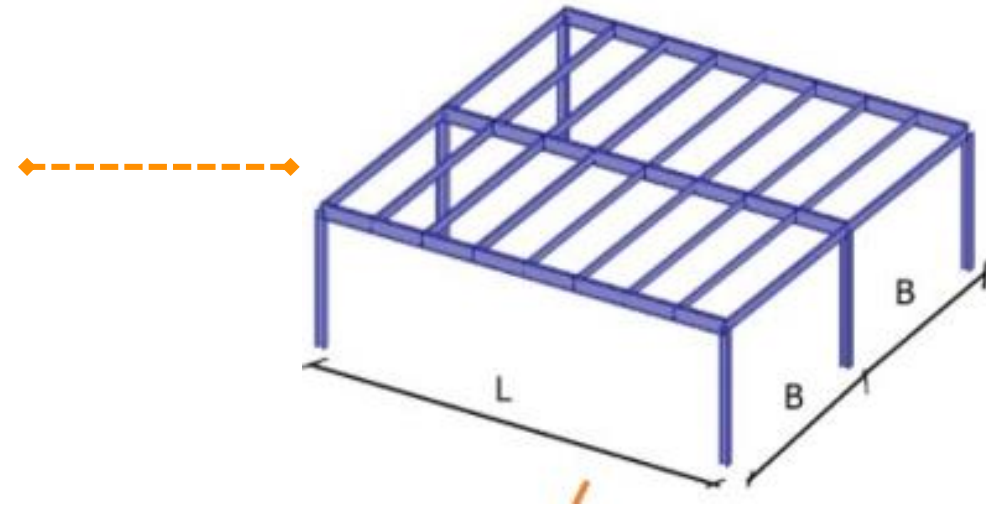
ПІДІБРАТИ

Меню вибору
вхідних параметрів

Як користуватися сервісом?

- 1. Виберіть сітку колон**
Якщо вашого випадку немає у переліку ви можете задати її вручну натиснувши на відповідну кнопку
- 2. Виберіть навантаження відповідно до типу будівлі.**
Якщо вашого випадку немає у переліку виберіть найбільш схожий за навантаженням
- 3. Виберіть тип чистової підлоги**
Якщо вашого випадку немає у переліку виберіть найбільш схожий за навантаженням
- 4. Натисніть "підібрати"**

Інструкція



Загальна 3D-схема
каркасу

КРОК 2. СІТКА КОЛОН

Сітка колон, м

8,4x8,4 Задати свою

Навантаження за типом будівлі

ТРЦ (400 кг/м²)

Тип чистої підлоги

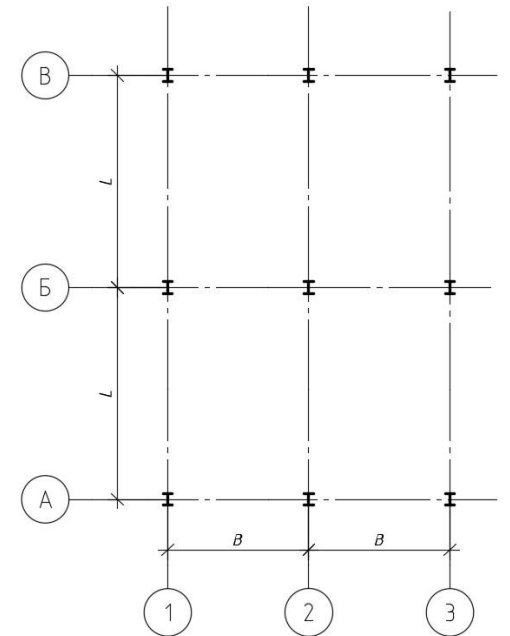
Керамогранітна плитка поверх цементно-

ПІДІБРАТИ

(B x L), м

Вибір із найчастіших типів:

- **5,5 x 15**
- **6 x 6**
- **6 x 9**
- **6 x 12**
- **6 x 18**
- **8,4 x 8,4**
- **8,4 x 16,8**
- **9 x 9**



Додаткова можливість – задати свої параметри

КРОК 3. НАВАНТАЖЕННЯ ЗА ТИПОМ БУДІВЛІ

Сітка колон, м

8,4x8,4 Задати свою

Навантаження за типом будівлі

ТРЦ (400 кг/м²)

Тип чистої підлоги

Керамогранітна плитка поверх цементно-

ПІДІБРАТИ

Вибір корисного навантаження на перекриття за типом будівлі, кг/м²:

- Адміністративні, офіси – 200
- Кафе, ресторани – 300
- Паркінги - 350
- ТРЦ, Офіси класу А – 400
- Видовищні установи, книгосховища, архіви – 500

КРОК 4. НАВАНТАЖЕННЯ ЗА ТИПОМ ПЕРЕКРИТТЯ

Сітка колон, м

8,4x8,4

Задати свою

Навантаження за типом будівлі

ТРЦ (400 кг/м²)

Тип чистової підлоги

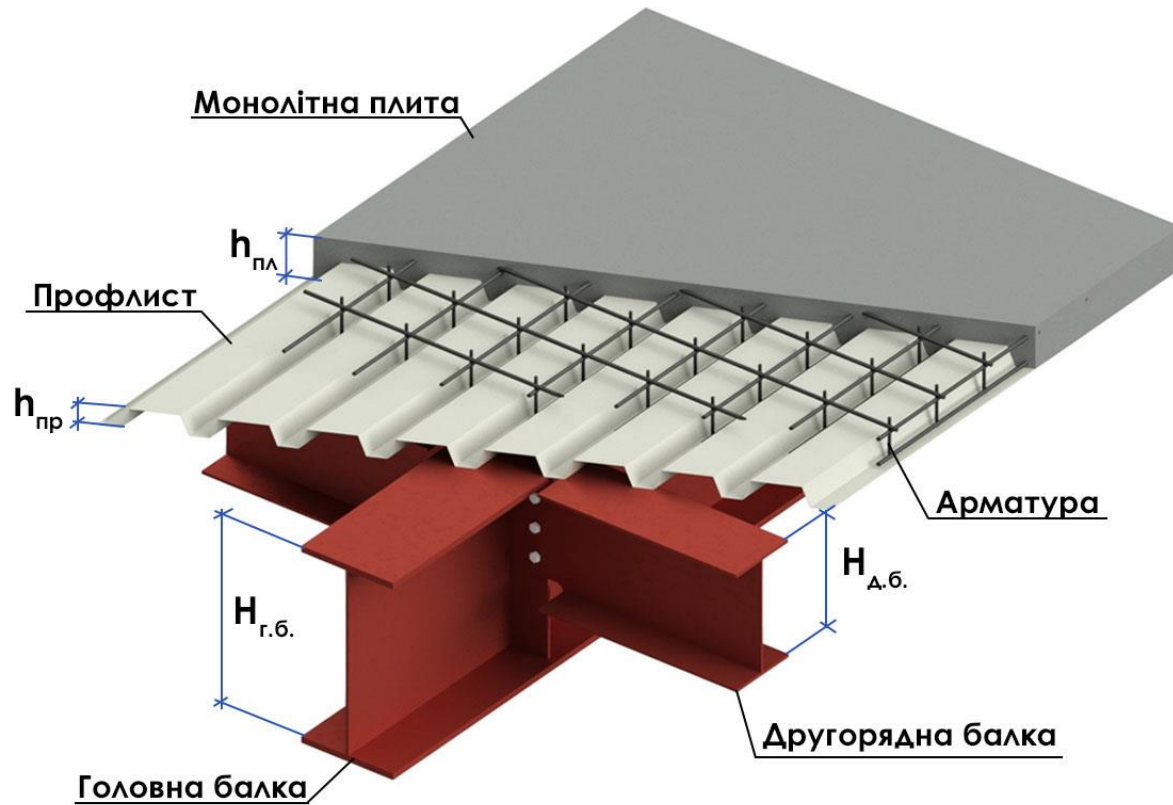
Керамогранітна плитка поверх цементно-

ПІДІБРАТИ

Вибір корисного навантаження відповідно до типу чистової підлоги, кг/м²:

- Керамогранітна плитка поверх цементно-піщаної стяжки – 90
- Лінолеум поверх цементно-піщаної стяжки – 70
- Керамічна плитка на клею - 60
- Фальш-підлога - 50
- Топінг бетонної плити - 5

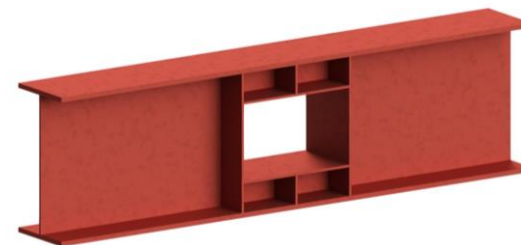
КРОК 5. РЕЗУЛЬТАТ



Орієнтовні висоти:

Позначення	Елемент	Висота, мм
$H_{г.б.}$	Головна балка	600
$H_{д.б.}$	Другорядна балка	360
$h_{пр}$	Профлист	60
$h_{пл}$	Монолітна плита	130
$H_{заг.}$	Все перекриття	730

Габарити комунікацій
Які можна пропустити в тілі балки



ОПИТУВАННЯ

Нам необхідна ваша допомога для покращення сервісу –
Калькулятор для архітекторів

Будь ласка,
візьміть участь в опитуванні



або

ПЕРЕЙТИ ДО ФОРМИ

Калькулятор для архітекторів від
УЦСБ: Оцінка габаритів
конструктивних рішень в сталевому
каркасі

* Обов'язково *

Сітки колон. Оберіть, будь ласка, сітки колон, які найчастіше використовуються у проєкті або додайте ваш варіант *

- 5,5x15
- 6x6
- 6x9
- 6x12
- 6x18
- 8,4x8,4
- 8,4x16,8
- 9x9
- Другое: _____

Типи будівель та корисні навантаження. Оберіть, будь ласка, типи будівель, які найчастіше проєктуються або додайте ваш варіант *

- Адміністративні, офіси – 200 кг/м2
- Кафе, ресторани – 300 кг/м2
- Паркінги - 350 кг/м2
- ТРЦ, Офіси класу А – 400 кг/м2
- Видовищні установи, книгосховища, архіви – 500 кг/м2
- Другое: _____

Типи чистої підлоги та навантаження. Оберіть, будь ласка, типи чистої підлоги, які найчастіше використовуються у проєкті або додайте ваш варіант *

- Керамогранітна плитка поверх цементно-піщаної стяжки – 90 кг/м2
- Лінолеум поверх цементно-піщаної стяжки – 70 кг/м2
- Керамічна плитка на клею - 60 кг/м2
- Фальш-підлога - 50 кг/м2
- Топлінг бетонної плити - 5 кг/м2
- Другое: _____

ДОДАТКОВІ ОПЦІЇ ДЛЯ КОРИСТУВАЧА

СФОРМУВАТИ ЗВІТ

Звіт буде містити основні розраховані параметри перекриття, відповідні ілюстрації та, за необхідності, вузли

ЗМІНИТИ ПАРАМЕТРИ

Повернутися на головну сторінку та задати інші параметри

ЗАДАТИ ЗАПИТАННЯ

Заповнити відповідну форму та звернутися із запитанням до інженерного центру УЦСБ – підтримка архітекторів від Асоціації сталевих будівництва