

Багаторівневий паркінг у сталевому каркасі

основні проектні рішення



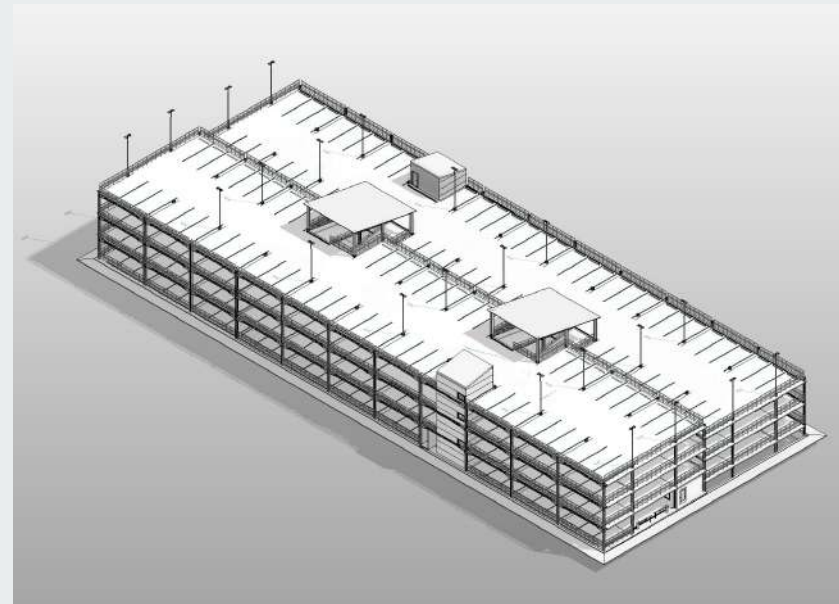
DRUID PROJECT BUREAU



УКРАЇНСЬКИЙ ЦЕНТР
СТАЛЕВОГО
БУДІВНИЦТВА

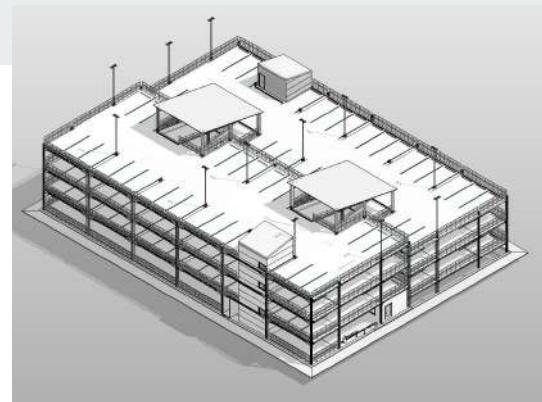
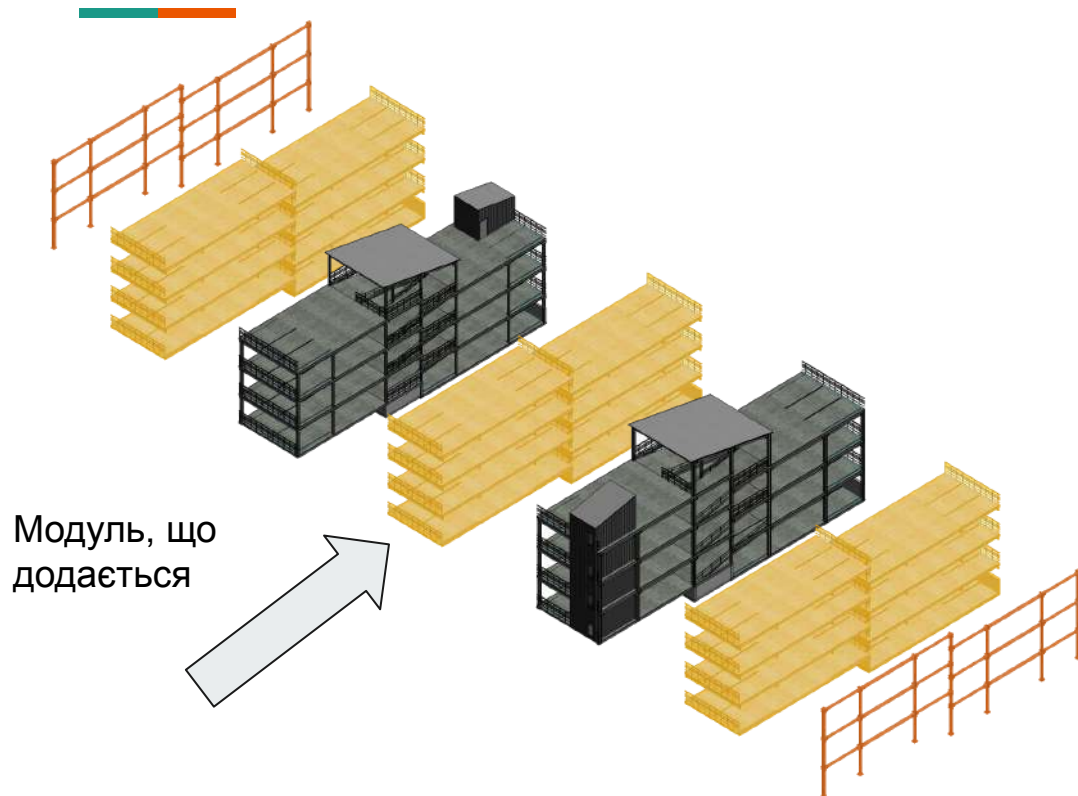
Матриця варіантів паркінгу за поверхами та кількістю машиномісць

	Типи паркінга за довжиною					
Кількість поверхів	48	56	64	72	80	88
2	107	131	155	179	203	227
2,5	133	163	193	223	253	283
3	161	197	233	269	305	341
3,5	189	231	273	315	357	399
4	217	265	313	361	409	457

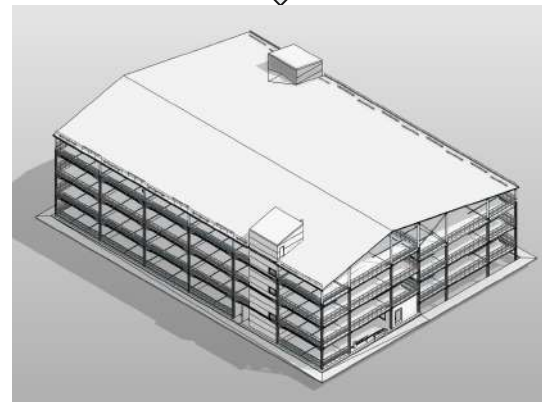


- Модульна архітектура дозволяє гнучко відповідати потребам замовника
- Загальна кількість варіантів - 30

Принцип модульних конструкцій



6 варіантів за
довжиною

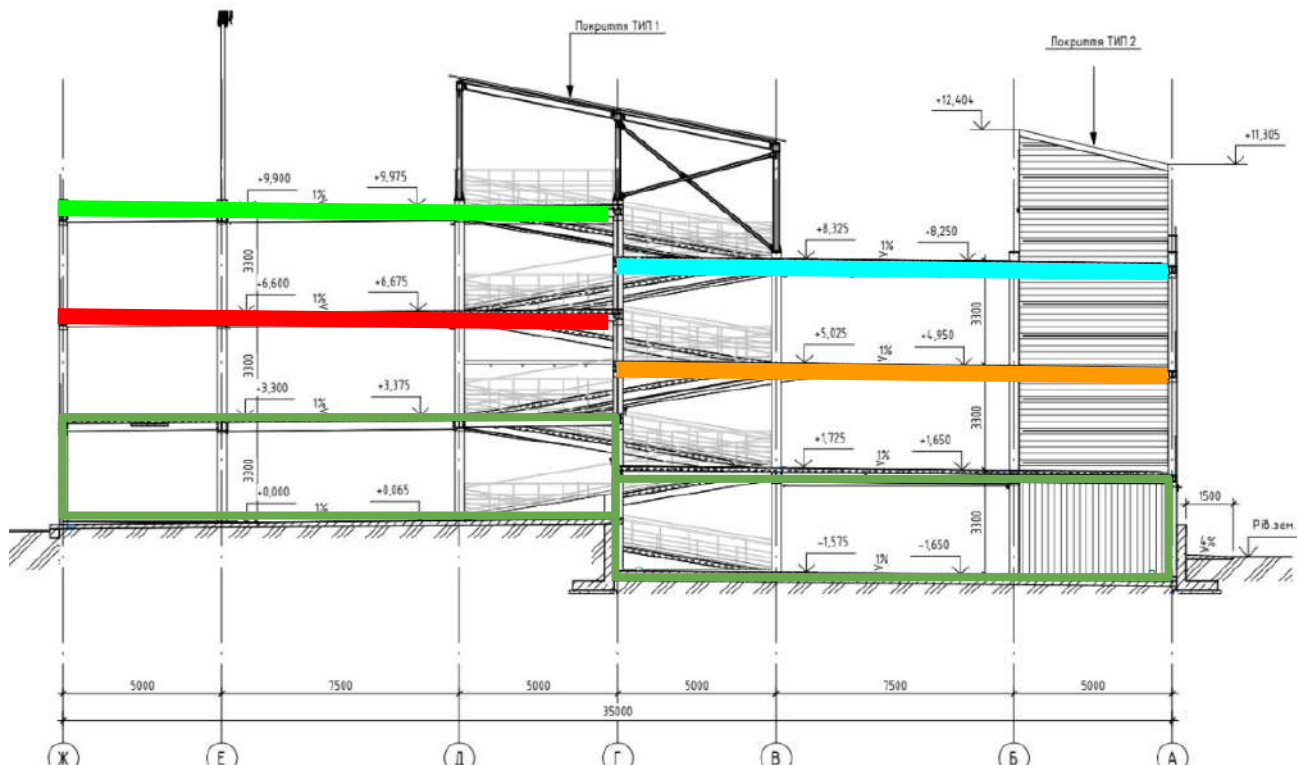


DRUID PROJECT BUREAU

Основні ТЕПи проекту (варіант 4 поверхи)

Найменування	35x48	35x56	35x64	35x72	35x80	35x88
Кількість паркомісць, шт.	217	265	313	361	409	457
Ширина, м	35					
Довжина, м	48	56	64	72	80	88
Площа забудови, м ²	1752	2025	2298	2571	2 844	3117
Площа загальна, м ²	6 720	7842	8964	10086	11208	12330
Поверховість, поверх	4					
Термін будівництва, міс	≈6	≈6,5	≈7	≈7,5	≈8	≈8,5
Металоємність з покрівлею, т	271	312	353	395	436	477

Переваги вертикального планування



- Розташування поверхів дозволяє скоротити довжину рамп та збільшити кількість машиномісць
- Водовідведення вирішено за рахунок конструкції - уклон перекриття 1%
- Суттєве зниження навантаження на фундаменти
- Можливо використати перепад висот по майданчику або підвищити висоту одного з півповерхів

Обраний тип планування



- Обрана схема наближається до максимально відкритого простору
- Сходові частини максимально компактні та є захищеними шляхами евакуації
- Потенційно можливе встановлення ліфту

Архітектурні рішення - переваги металевих конструкцій

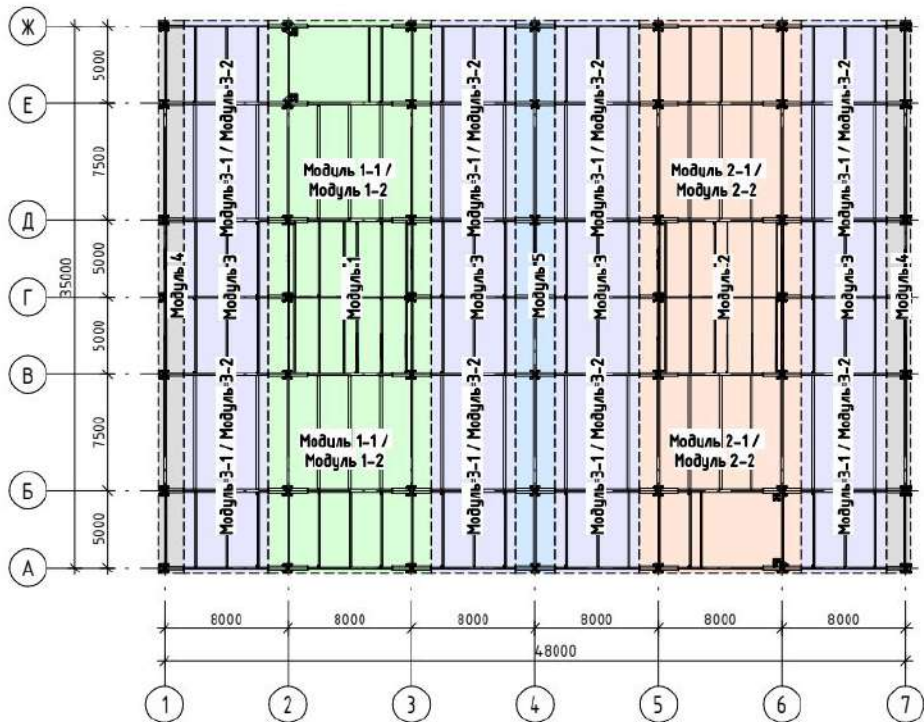


Переваги планування

- Ефективне використання плями забудови
- Вартість машиномісця знижена за рахунок компоновки
- Спрощення організації руху в середині паркінгу
- Прийняті розміри машиномісця: 2.65 x 5.5
- Врахування вимог МГН

Модульність конструкцій

Схема паркування по модулям



Маса відправних марок

Марка	Кіл., шт	Маса, кг	
		Однієї марки	Всіх
Модуль 1	1	44947	44947
Модуль 1-1	1	6852	6852
Модуль 2	1	44947	44947
Модуль 2-1	1	6852	6852
Модуль 3	4	11275	45100
Модуль 3-1	4	5635	22540
Модуль 4	2	12140	24280
Модуль 5	1	17139	17139
			212657

Відомість для паркування з покриттям

Маса відправних марок

Марка	Кіл., шт	Маса, кг	
		Однієї марки	Всіх
Модуль 1	1	44947	44947
Модуль 1-2	1	7188	7188
Модуль 2	1	44947	44947
Модуль 2-2	1	7188	7188
Модуль 3	4	11275	45100
Модуль 3-2	4	6018	24072
Модуль 4	2	12140	24280
Модуль 5	1	17139	17139
			214865

Відомість для паркування без покриття

- Для адаптації залишено лише розділи що пов'язані з умовами конкретного майданчику, тобто його рельєфом та ґрунтами

Загальний склад проекту

Склад проекту повністю відповідає діючим нормам

- ПЗ - загальна пояснювальна записка із визначенням класу наслідків (СС2)
- АР - архітектурні рішення (типовий фасад, покрівля, покриття)
- АР.ТХ - схема руху транспорту і урахуванням радіусів поворотів, шляхів евакуації тощо.
- КЗ - конструкції залізобетонні (типові фундаменти та плити перекриття)
- КМ - конструкції металеві (помодульно)
- ВК - водовідведення та каналізація (у тому числі з покрівлі)
- ОВіК - вентиляція та опалення побутового приміщення 1 поверху
- ЕОМ - електрообладнання, освітлення, підігрів рамп
- Розділи щодо заходів обмеження поширення пожежі
- ПОБ - проект організації будівництва із планом виконання робіт

Розділи що додаватимуться під час адаптації проектної документації

- ГП - генеральний план
- ОВНС - оцінка впливу на навколишнє середовище

- **ГЕОЛОГІЧНІ УМОВИ ДІЛЯНКИ**
- **ТОПОГРАФІЧНА ЗЙОМКА**
- **НАЯВНІСТЬ МІСЬКИХ МЕРЕЖ**
- **МІСТОБУДІВНІ УМОВИ ТА ОБМЕЖЕННЯ**
- **ТЕХНІЧНИЙ ОБСТЕЖЕННЯ БУДІВЕЛЬ У ВИПАДКУ ПРИБУДОВИ ЧИ РЕКОНСТРУКЦІЇ**

ВИХІДНІ ДАНІ



- **ЄМНІСТЬ ПАРКІНГУ В МАШИНОМІСЦЯХ**
- **ПОТРЕБА В ДОДАТКОВОМУ ІНЖЕНЕРНОМУ ОБЛАДНАННІ**
- **ФАСАДНІ РІШЕННЯ**
- **ОГОРОЖА ТА ЗОВНІШНЄ ОСВІТЛЕННЯ**

ПОБАЖАННЯ ЗАМОВНИКА



- **НОРМАТИВНА БАЗА**
- **ЧЕРВОНІ ЛІНІЇ ТА ІНШІ МІСТОБУДІВНІ ОБМЕЖЕННЯ**
- **ПРАВИЛА ДОРОЖНЬОГО РУХУ**
- **ВИМОГИ МІСЦЕВОГО САМОВРЯДУВАННЯ ТА ГРОМАДЯНСЬКОГО СУСПІЛЬСТВА**
- **ДОСТУП ДЛЯ ЛЮДЕЙ З ОБМЕЖЕНИМИ МОЖЛИВОСТЯМИ**

НОРМАТИВНІ ВИМОГИ ТА ОБМЕЖЕННЯ

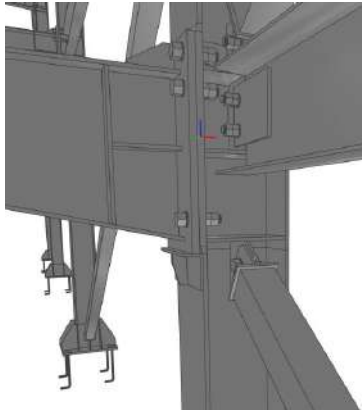
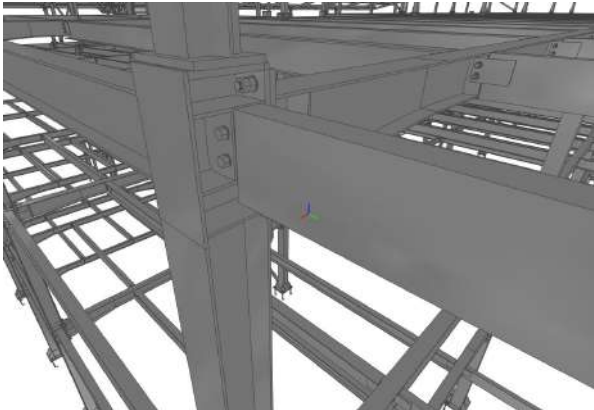


Заходи обмеження поширення пожежі включені до проекту



Крім того, завдяки технології BIM проектування Замовник отримує

- Віртуальну модель будівлі з урахуванням всіх проектних рішень за принципом WSWG (what you see is what you get)
- Швидкість адаптації типового проекту під реальні умови (1-2 місяці в залежності від складності геологічних умов та обмежень ділянки)
- Точні специфікації для визначення обсягу інвестицій та контролю.



3D модель

АРХІТЕКТУРНІ РІШЕННЯ ТА ІНТЕГРАЦІЯ В СЕРЕДОВИЩЕ



АРХІТЕКТУРНІ РІШЕННЯ ТА ІНТЕГРАЦІЯ В
СЕРЕДОВИЩЕ



DRUID PROJECT BUREAU



**АРХІТЕКТУРНІ РІШЕННЯ ТА ІНТЕГРАЦІЯ В
СЕРЕДОВИЩЕ (ВАРІАНТИ ОФОРМЛЕННЯ ФАСАДУ)**

DRUID PROJECT BUREAU



DRUID PROJECT BUREAU

АРХІТЕКТУРНІ РІШЕННЯ ТА ІНТЕГРАЦІЯ В СЕРЕДОВИЩЕ (ПОРІВНЯННЯ ВАРІАНТІВ ІЗ ПОКРІВЛЕЮ ТА БЕЗ НЕЇ)



DRUID PROJECT BUREAU

Приклади виконання фасадів



DRUID PROJECT BUREAU

Приклади виконання фасадів



DRUID PROJECT BUREAU

Приклади виконання фасадів



DRUID PROJECT BUREAU