



УКРАЇНСЬКИЙ ЦЕНТР
СТАЛЕВОГО
БУДІВНИЦТВА

СЕРВІСИ ДЛЯ ПРОЕКТАНТІВ НА САЙТІ УЦСБ

**Анна Гонтаренко,
ГІП Інженерного центру УЦСБ**

СЕРВІСИ ДЛЯ ПРОЕКТАНТІВ

Сервіси для проєктувальників надаються для підтримки галузі, покращення якості металобудівництва в Україні

**АКТУАЛЬНІ
СОРТАМЕНТИ
МЕТАЛОПРОКАТУ**



КОНСУЛЬТАЦІЇ

Від учасників УЦСБ
Від інженерного центру УЦСБ

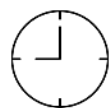


**СПЕЦИФІКАЦІЯ
МЕТАЛОПРОКАТУ**

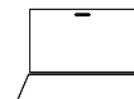
в перспективі



**КАТАЛОГ
ПРОЄКТУВАЛЬНИКІВ
МЕТАЛОКОНСТРУКЦІЙ**



**БІБЛІОТЕКА
НОРМАТИВНОЇ
ДОКУМЕНТАЦІЇ**



**ІНДЕКС ВАРТОСТІ
МЕТАЛОПРОКАТУ**

КАТАЛОГ ПРОЕКТУВАЛЬНИКІВ

Платформа для розміщення інформації про організації та фізичних осіб, що спеціалізуються на проектуванні металевих конструкцій

Аналітика з 01.06.2021 до 01.12.2021:
Перегляди - 3980

КАТАЛОГ ПРОЕКТУВАЛЬНИКІВ МЕТАЛОКОНСТРУКЦІЙ

Створити свій профіль в каталозі проектувальників можна заповнивши [анкету](#).

ЮРИДИЧНИЙ СТАТУС

УЧАСНИК УЦСБ

ТЕРМІН ДІЯЛЬНОСТІ

РЕГІОН

- м. Київ
- Вінницька область
- Волинська область



Проектно-вишукувальна компанія "Вартість"

Регіон: м. Київ

Термін діяльності: 25 років

Види робіт: Генпроекування, Розділ КМ, Розділ КМД, КМ+КМД (одностадійне проектування), Розділ АР, Розділ КБ, ВІМ-проекування, Обстеження будівель і споруд, Проектування вогнезахисту, Розрахунок критичних температур, Аудит та оптимізація проектів, Інше



Учасник УЦСБ

[ДЕТАЛЬНІШЕ](#)



ПрАТ "УКРСТАЛЬ КОНСТРУКЦІЯ"

Регіон: м. Київ

Термін діяльності: 48 років

Види робіт: Розділ КМ, Розділ КМД, КМ+КМД (одностадійне проектування), Розділ КБ, ВІМ-проекування



Учасник УЦСБ

[ДЕТАЛЬНІШЕ](#)

КАРТКА В КАТАЛОЗІ ПРОЕКТУВАЛЬНИКІВ

DATA-SPM

Термін діяльності: 9 років

Регіон: Київська область

Кількість спеціалістів-проектувальників : 10

Види робіт: Генпроекування, Розділ КМ, Розділ КМД, КМ+КМД (одностадійне проектування), Розділ АР, Розділ КБ, ВІМ-проекування, Обстеження будівель і споруд

Застосування будівельних норм : Будівельні норми, розроблені на основі національних технологічних традицій (ДБН, ДСТУ), Будівельні норми, гармонізовані з нормативними документами Європейського Союзу (Єврокоди), Будівельні норми інших країн

Знання програмних комплексів : Tekla Structures

Спеціалізація: ТРЦ, Виставкові павільйони, Аеропорти, АЗС, Офісні будівлі та готелі, Автосалони та СТО, Автомийки та шиномонтажі, Паркінги, Заклади освіти, Медичні заклади, Спортивні заклади, Заклади харчування: кафе, бари, ресторани, Промислові будівлі, Логістичні комплекси і складські споруди, Об'єкти сільського господарства (свинарники, корівники, пташники, овочесховища), Металургійні підприємства, Теплові та атомні електростанції, Житлові будівлі, Висотні будівлі (з умовною висотою понад 73,5м), Мости та естакади, Споруди з переробки і зберігання зерна, Конструкції для СЕС (сонячні панелі), Конструкції для ВЕ (вітроелектростанції), Листові конструкції (резервуари, бункери, силоси, трубопроводи, тощо), Конструкції баштового типу (вежі стільникового зв'язку, опори ЛЕП, опори освітлення, мачти освітлення, антени, промислові труби), Надбудови та реконструкції, Великопрольотні споруди (стадіони, виставкові центри)

Чинні сертифікати :

АР №006060 -- Зубарь Юрій Юрійович

АР №006061 -- Славінський Олександр Олексійович

Короткий опис : DATA-SPM – це одна з кращих інжинірингових компаній з розробки проєктів будівельних металоконструкцій, що поєднує в собі досвід і професіоналізм. Використання сучасних технологій проєкування дозволяє нам виконувати роботи швидко та якісно. Наші проєкти – наше обличчя! Ми пишаємося вже виконаними проєктами, і чекаємо нових цікавих викликів. На сьогоднішній день наші основні проєкти – це будівельні та технологічні металоконструкції для промислових об'єктів, а також будівельні металоконструкції об'єктів цивільного призначення (торгово-розважальних комплексів, офісних будівель, спортивно-оздоровчих центрів). За нашими кресленнями реалізовані проєкти в Україні, Росії, Німеччині, Польщі, Білорусі, Казахстані тощо. З кожним роком ми нарощуємо наш потенціал, кількісно і якісно збільшуючи обсяги випущених проєктів.

КОНТАКТНА ІНФОРМАЦІЯ

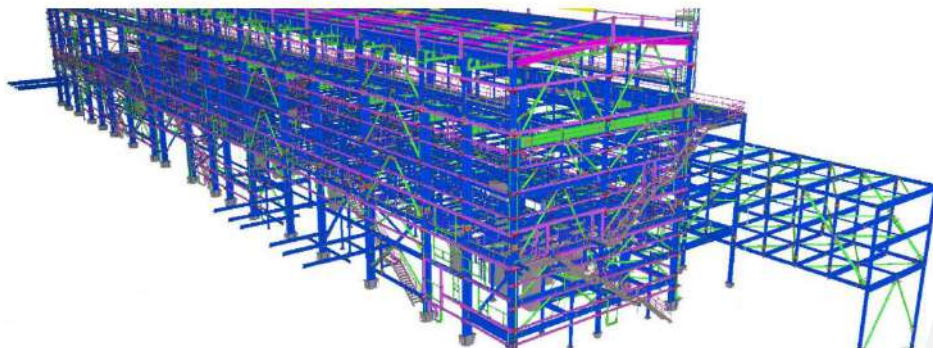
Телефон: +380 (44) 361-6597

Email: info@data-spm.com

Сайт: <http://data-spm.com>

f @ in

Адреса: 07400, Україна, Київська обл., м. Бровари, вул. Київська, 221



ПРОМИСЛОВА БУДІВЛЯ

- Місцезастосування об'єкту: Російська Федерація
- Рік: 2017
- Металосмість: 1500 т

КАТАЛОГ ПРОЕКТУВАЛЬНИКІВ

РЕЄСТРАЦІЯ

Звертаємо увагу, що для успішного заповнення анкети необхідно розмістити мінімум два об'єкти у портфоліо, а також заповнити текстові поля українською та російською мовами.

ЗАГАЛЬНА ІНФОРМАЦІЯ

Фізична особа Організація

ПІП* (UKR)

Регіон знаходження *

Зареєстрований ФОП

ДД.ММ.ГГГГ



Дата початку професійної діяльності *

КОНТАКТНІ ДАНІ

Телефон*

E-mail*

АКТУАЛЬНИЙ СОРТАМЕНТ

Прокат завжди наявний на складах

Аналітика з 01.01.2021 до 01.12.2021:
Перегляди - 7105

СОРТАМЕНТ МЕТАЛОПРОКАТУ

АКТУАЛЬНИЙ СОРТАМЕНТ PDF

ВІДПОВІДНІСТЬ МАРОК СТАЛІ

ЕФЕКТИВНИЙ РОЗКРІЙ ЛИСТА

КОНСУЛЬТАЦІЯ ВІД МЕТІНВЕСТ-СМЦ

Євген Наумов

+38 (067) 544 72 18

evgeniy.naumov@metinvestholding.com

КОНСУЛЬТАЦІЯ ВІД ВІКАНТ

Юлія Смірнова

+38(067) 539 10 56

j.smirnova@vikant.com.ua

ПРОКАТ			ПОСТАЧАЛЬНИК		
НАЙМЕНУВАННЯ	РОЗКРІЙ	МАРКА СТАЛІ	СТАНДАРТ	ПОСТАЧАЛЬНИК/ФІРМА	ОБНОВЛЕНО
Лист г/к 2,0-3,0 мм	1000x2000 1250x2500	3пс5	ДСТУ 8540:2015 ДСТУ 2834-94 (ГОСТ 16523-97)	Метінвест-СМЦ, Вікант, Vartis	06.12.2021
Лист г/к 4,0 мм	1250x2500	3пс5/S235JR+N	ДСТУ 8540:2015 ГОСТ 14637-89/ EN 10051:2010 EN 10025-2:2004	Метінвест-СМЦ, Вікант, Vartis	06.12.2021
Лист г/к 4,0 мм	1500x6000	3пс5/S235JR+N/S355JR+AR	ДСТУ 8540:2015 ГОСТ 14637-89/ EN 10051:2010	Метінвест-СМЦ, Вікант, Vartis	06.12.2021

Ефективний розкрій листа

Сервіс створений для визначення ефективною ширини смуги на які ріжеться сталевий лист з мінімальним відходом. Необхідне значення можна вибрати з таблиці

ЕФЕКТИВНА ШИРИНА ПОЛОСИ, ММ	ШИРИНА ЛИСТА, ММ	КІЛЬКІСТЬ ПОЛОС, ШТ
108	2000	18
112	1500	13
114	2000	17
122	1500	12
122	2000	16
130	2000	15
132	1500	11

Ефективний розкрій листа

Знаючи параметри сталевго листа і витрати на торцювання та різ можемо обрахувати ширину залишку при різі листа на однакові полоси.

ВИБЕРІТЬ ТОВЩИНУ ЛИСТА, ММ

10 ▼

ШИРИНА ЛИСТА, ММ

1250

1500

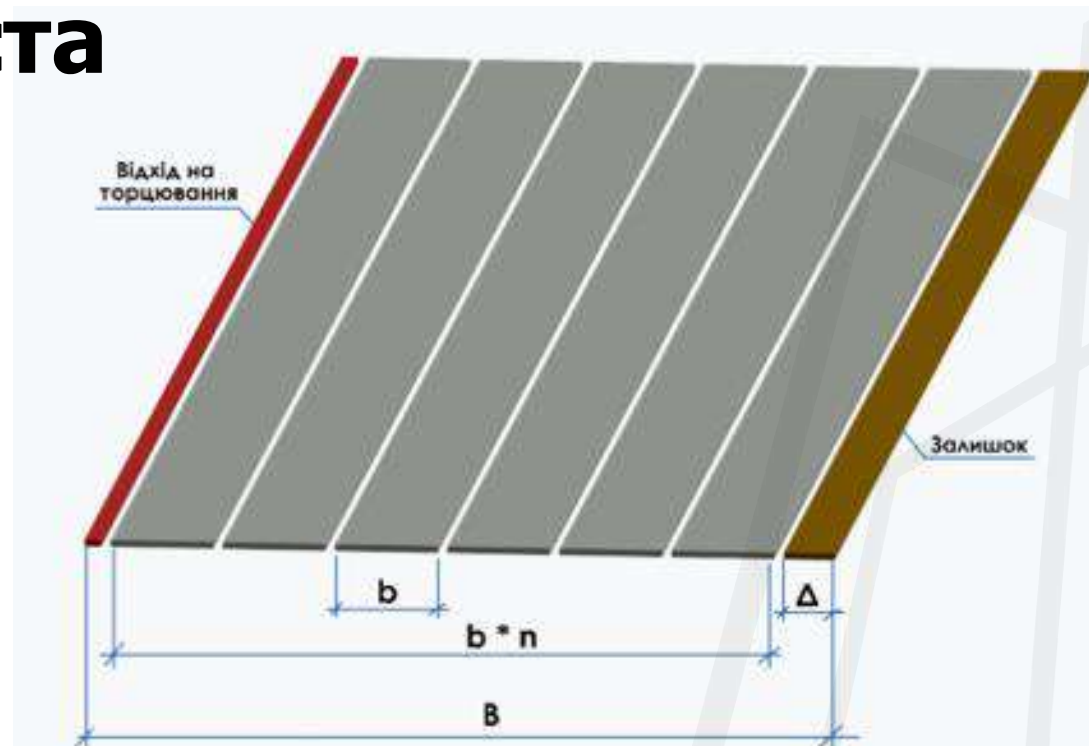
2000

Змінити параметри різі

ВВЕДІТЬ ШИРИНУ ПОЛОСИ, ММ

200

РОЗРАХУВАТИ ВІДХІД



РЕЗУЛЬТАТИ РОЗРАХУНКУ

ВІДХІД
78 мм (5.20%)
КІЛЬКІСТЬ ПОЛОС, ШТ
7

БІБЛІОТЕКА НОРМАТИВНОЇ ДОКУМЕНТАЦІЇ

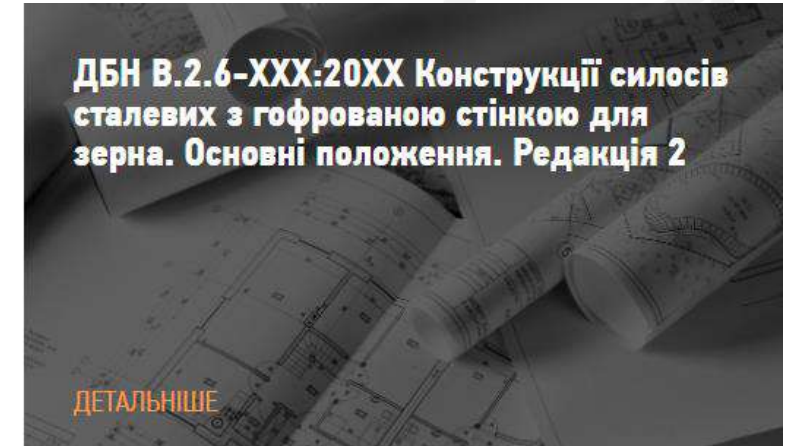
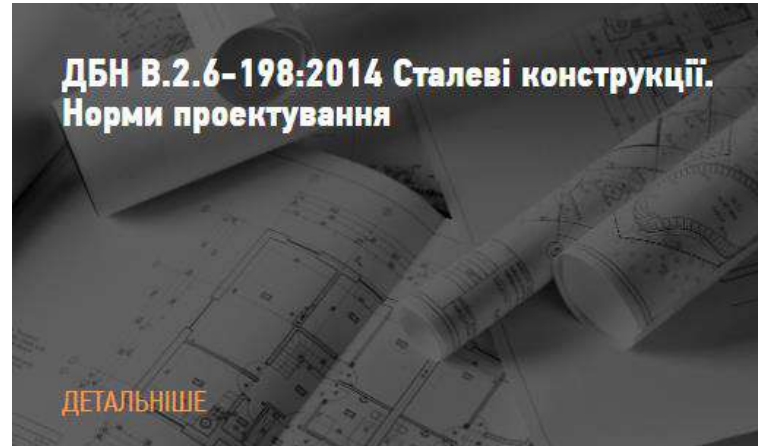
Сортування по типам нормативної літератури

- Проектування МК – національна гілка (норми)
- Проектування МК – національна гілка (стандарти)
- Проектування МК – міжнародна гілка (стандарти)
- Виготовлення МК – національна гілка (стандарти)
- Виготовлення МК – міжнародна гілка (стандарти)
- Монтаж МК – національна гілка (стандарти)
- Монтаж МК – міжнародна гілка (стандарти)
- Експлуатація МК (стандарти)
- BIM-технології - міжнародна гілка (стандарти)
- НТД у розробці (норми і стандарти)

Розділ нормативних документів на сайті УЦСБ
(<https://uscc.ua/filterpages/category/-2>)

Розміщення на сайті всіх актуальних норм що стосуються МК

Зручне відображення



Можливість перегляду
та завантаження в
форматі PDF



БІБЛІОТЕКА НОРМАТИВНОЇ ДОКУМЕНТАЦІЇ

В дужках вказана інформація про чинність стандарту та дату скасування

**ГОСТ 10704-91 Труби сталеві
електрозварні прямошовні.
Сортамент (чинний, буде скасовано
01-07-2022)**

ДЕТАЛЬНІШЕ

**ГОСТ 10705-80 Труби сталеві
електрозварні. Технічні умови
(чинний, буде скасовано 01-01-
2022)**

ДЕТАЛЬНІШЕ

БІБЛІОТЕКА НОРМАТИВНОЇ ДОКУМЕНТАЦІЇ

НОРМАТИВНІ ДОКУМЕНТИ

- Проектування МК – національна гілка (норми)
- Проектування МК – національна гілка (стандарти)
- Проектування МК – міжнародна гілка (стандарти)
- Виготовлення МК – національна гілка (стандарти)
- Виготовлення МК – міжнародна гілка (стандарти)
- Монтаж МК – національна гілка (стандарти)
- Монтаж МК – міжнародна гілка (стандарти)
- Експлуатація МК (стандарти)
- BIM-технології - міжнародна гілка (стандарти)
- НТД у розробці (норми і стандарти)

ДБН А.2.2-3:2014 Склад та зміст проектної документації на будівництво – Зміна 2 (друга редакція)

[ДЕТАЛЬНІШЕ](#)

ДБН В.2.2-XX:20XX СКЛАДСЬКІ БУДІВЛІ. ОСНОВНІ ПОЛОЖЕННЯ

[ДЕТАЛЬНІШЕ](#)

ДБН В.2.6-198 Сталеві конструкції. Норми проектування – Зміна 1 (проект, 2 редакція)

[ДЕТАЛЬНІШЕ](#)

ДБН В.2.6-XXX:20XX Конструкції силосів сталевих з гофрованою стінкою для зерна. Основні положення. Редакція 2

[ДЕТАЛЬНІШЕ](#)

КОНСУЛЬТАЦІЇ

Консультація від учасників УЦСБ

- заводів-виробників металоконструкцій
- постачальників металопрокату
- постачальників ЛСТК, покрівлі та фасадів
- монтажних компаній
- будівельних компаній
- постачальників антикорозійного захисту
- постачальників вогнезахисних матеріалів
- постачальників програмних комплексів
- постачальників металовиробів і кріплення

Консультація від інженерного центру УЦСБ

Категорія діяльності▼

прикріпити файл

ЗАДАТИ ПИТАННЯ



Індекс УЦСБ

Сводный индекс цен на прокат строительного сортамента



Позиция	Текущая котировка, грн	% за месяц	% к началу года	% к аналог., периоду пред., года
Лист г\к от 5 до 14 мм	29540	-4.12	4.96	28.46
Балка №20	31620	0	21.66	34.41
Швеллер №18	28820	0	12.98	31.93
Уголок 63x5	27030	0	11.21	33.28
Профильная труба 100x4	33040	-3.7	7.17	28.56
Круглая труба 114x4	33290	-3.67	7.11	28.29

На сайті УЦСБ: ЗАМОВНИКАМ – ІНДЕКС УЦСБ

<https://uscc.ua/indeks-utssb>

Сформировать индекс проекта

Выбрать сортамент:

- Сводный индекс
- Лист г\к
- Балка
- Швеллер
- Уголок
- Профильная труба
- Круглая труба

Выбрать период:

2020-12-01



2021-12-01



Выбрать валюту:

Гривна



Прайс листы



Архив

Індекс показує поточний рівень цін на складський сортамент металопрокату і динаміку цін на окремі позиції.

Можливо сформувати індекс для свого проекту або завантажити актуальні прайс-листи на металопрокат.

Специфікація металопрокату (в перспективі)

Таблиця прокатних елементів +

МАРКА	ГРУПА КОНСТРУКЦІЙ	ВИД ПРОФІЛЮ	СОРТАМЕНТ	ПРОФІЛЬ	МАРКА СТАЛІ	МАСА, Т
K1	Колони	Двутавр	ДСТУ 3234-333	24	C355	45
K2	Колони	Двутавр	ДСТУ 0009-232	30	C255	11
B1	Балки	Двутавр	ДСТУ 2222-321	36	C245	31



КРОК 1
внести дані
по проекту

НАЙМЕНУВАННЯ ПРОФІЛЮ ГОСТ, ТУ	НАЙМЕНУВАННЯ АБО МАРКА МЕТАЛУ ГОСТ, ТУ	НОМЕР АБО РОЗМІРИ ПРОФІЛЮ	№ З.П.	МАСА МЕТАЛУ ЗА ВИДАМИ ЕЛЕМЕНТІВ КОНСТРУКЦІЙ, Т			ЗАГАЛЬНА МАСА, Т
				КОЛОНИ	БАЛКИ	В'ЯЗИ	
1	2	3	4	5	6	7	8
Двутаврі сталеві гарячекатні ДСТУ 8768:2018	C245	33	1		21,5		21,5
	ДСТУ 8539:2015	36	2		32		32
	Разом		3		51,5		51,5
	Всього профілю		4		51,5		51,5
Труби сталеві квадратні ГОСТ 8639-82	C245	80x4	5			5	5
	ДСТУ 8539:2015		6			5	5
	Разом		7			5	5
Прокат листовий гарячекатний ДСТУ 8540:2015	C255	t8	8	11,2	5,6	2,2	19
	ДСТУ 8539:2015	t12	9	17,1	32		49,1
		t16	10	4,1			4,1
	Разом		11	32,4	37,6	2,2	72,2
	C345	t12	12	8,2	5,3		13,2
	ДСТУ 8539:2015	t20	13	7,1			7,1
Разом		14	15,3	5,3		20,6	
Всього профілю		15	47,7	42,9	2,2	92,8	
Всього маса металу		16	47,7	94,9	7,2	149,8	
У тому числі за марками або найменуваннями		17					
C245		18			51,5	5	56,5
C255		19		32,4	37,6	2,2	72,2
C345		20			89,1		89,1

КРОК 2
сформувані
специфікацію

Специфікація металопрокату (в перспективі)

КРОК 3

аналіз доступного металопрокату

Коефіцієнт використання доступного складського сортаменту - 72,2%

Аналіз позицій сортаменту:

НАЙМЕНУВАННЯ ПРОФІЛЮ	НАЙМЕНУВАННЯ АБО МАРКА МЕТАЛУ	НОМЕР АБО РОЗМІРИ ПРОФІЛЮ	ВАГА, Т	ВІДСОТОК ВІД ЗАГАЛЬНОЇ ВАГИ, %	КОМЕНТАР
Двутавр з ухилом полиць по ДСТУ 8768:2018 ДСТУ	C245	33	21,5	14,3	Відсутній профіль
Прокат листовий гарячекатний ДСТУ 8540:2015	C345	t12	13,2	8,8	Відсутня вказана марка металу
Прокат листовий гарячекатний ДСТУ 8540:2015	C345	t20	7,1	4,7	Відсутня вказана марка металу

Еквівалентна балка (в перспективі)

Сервіс на підтримку ДСТУ Зварна балка

Зворотній зв'язок



ФОРМА ЗВОРОТНЬОГО ЗВ'ЯЗКУ НА САЙТІ УЦСБ

<https://uscc.ua/kontaktu>

Пошук

Український Центр Сталевого Будівництва

ЗАМОВНИКАМ АРХИТЕКТОРАМ ПРОЄКТВАЛЬНИКАМ УЧАСНИКАМ

Повний / Контакти

КОНТАКТИ

ОФІС УЦСБ Україна, 01015, м. Київ, вул. Лейпцизька, 15-А, БЦ МЕРКС, 4 поверх (заїзд з вул. Старонаводницька)	+38-044-280-18-20 +38-097-357-23-39 info@uscc.ua
ВЯЧЕСЛАВ КОЛІСНИК Видавничий директор	+38-067-442-93-63 v.kolienyk@uscc.ua
ОКСАНА БОЖКО Адміністративний менеджер	+38-097-357-23-39 obozhko@uscc.ua
АРТЕМ БІЛИК Науковий консультант	+38-050-745-23-54 abilyk@uscc.ua
АННА ГОНТАРЕНКО Головний інженер проєкту	+38-068-209-94-49 argontarenko@uscc.ua
ТЕТЯНА МАХНО Головний інженер проєкту	+38-096-200-30-36 tmakhno@uscc.ua

ЗВОРОТНІЙ ЗВ'ЯЗОК

ВІП

E-mail

Телефон

Ваша посада*

Категорія вашої діяльності

Назва компанії*

Задати питання



<https://www.facebook.com/UkrainianSteelConstructionCenter/>

Пошук у Facebook

Український Центр Сталевого Будівництва

СТАЛЬ. ПРАВИЛЬНИЙ ВИБІР

УЦСС
@UkrainianSteelConstructionCenter - Послуги для бізнесу

Надіслати повідомлення

Головна Події Сайтлинки Відео Більше

Подобається

ЗАПРОШУЄМО ДО СПІВПРАЦІ

Реєструйтесь у каталозі проєктувальників

Підписуйтеся на розсилку УЦСБ

ПІДПИШИСЯ, ЩОБ НЕ ПРОПУСКАТИ ВАЖЛИВІ НОВИНИ

ПІП

E-mail

КАТЕГОРІЯ ВАШОЇ ДІЯЛЬНОСТІ



ПІДПИСАТИСЯ

Відправляйте ваші пропозиції

Користуйтеся сервісами УЦСБ

