



# ЛЕГКОЗБІРНИЙ БУДИНОК ЗА 2 ТИЖНІ!

Надійне житло з можливістю  
збільшення площі будинку

СУЧАСНА ЕНЕРГОСБЕРЕГАЮЧА ТЕХНОЛОГІЯ - WARM+

+38 (096) 243-63-06



# БУДИНОК, ЯКИЙ ТАК НЕОБХІДНИЙ!

Небагато коштів?

Шукаєте маловитратне рішення?

Згодні купувати маленький дім і потім збільшити його, без клопоту?

Потрібен надійний забудовник?



## ВІН МОЖЕ БУТИ БІЛЬШЕ!



# ПЕРЕВАГИ ЛЕГКОЗБІРНОГО БУДИНКУ ВІД РЕДІКОН



- Складання будинку займає лічені дні;
- Швидка установка на будь-яких ґрунтах;
- Можливість збільшити розмір будинку, через час після його встановлення;
- Енергоефективність перевищує ДБН (енергосберігаюча технологія WARM+);
- Економія на влаштуванні фундаментів (мала вага будинку);
- Всесезонність монтажу;

# ОСОБЛИВОСТІ ТЕХНОЛОГІЇ

Маленький легкозбірний будинок загальною площею  $35\text{m}^2$  за вашим бажанням можна через деякий час розширити на кілька секцій, та зробити більш містким  $53\text{m}^2$  або  $70\text{m}^2$ .

Також можна відразу встановити ту модель будинку, яка вам підходить.





# БУДИНОК ЛБ-35

Вартість: від \$35 000

Загальна площа 35м<sup>2</sup>  
Терасна площа 17м<sup>2</sup>

Сучасний одноповерховий компактний будинок для проживання. Виконаний за технологією ЛСТК.

Будинок для сім'ї з 2-3 осіб. Невелика вітальня поєднана з компактною їдальнею для зручності. Будинок має зручне розташування кімнат. Одну спальню. Особливістю будинку є наявність тераси 17 м<sup>2</sup>

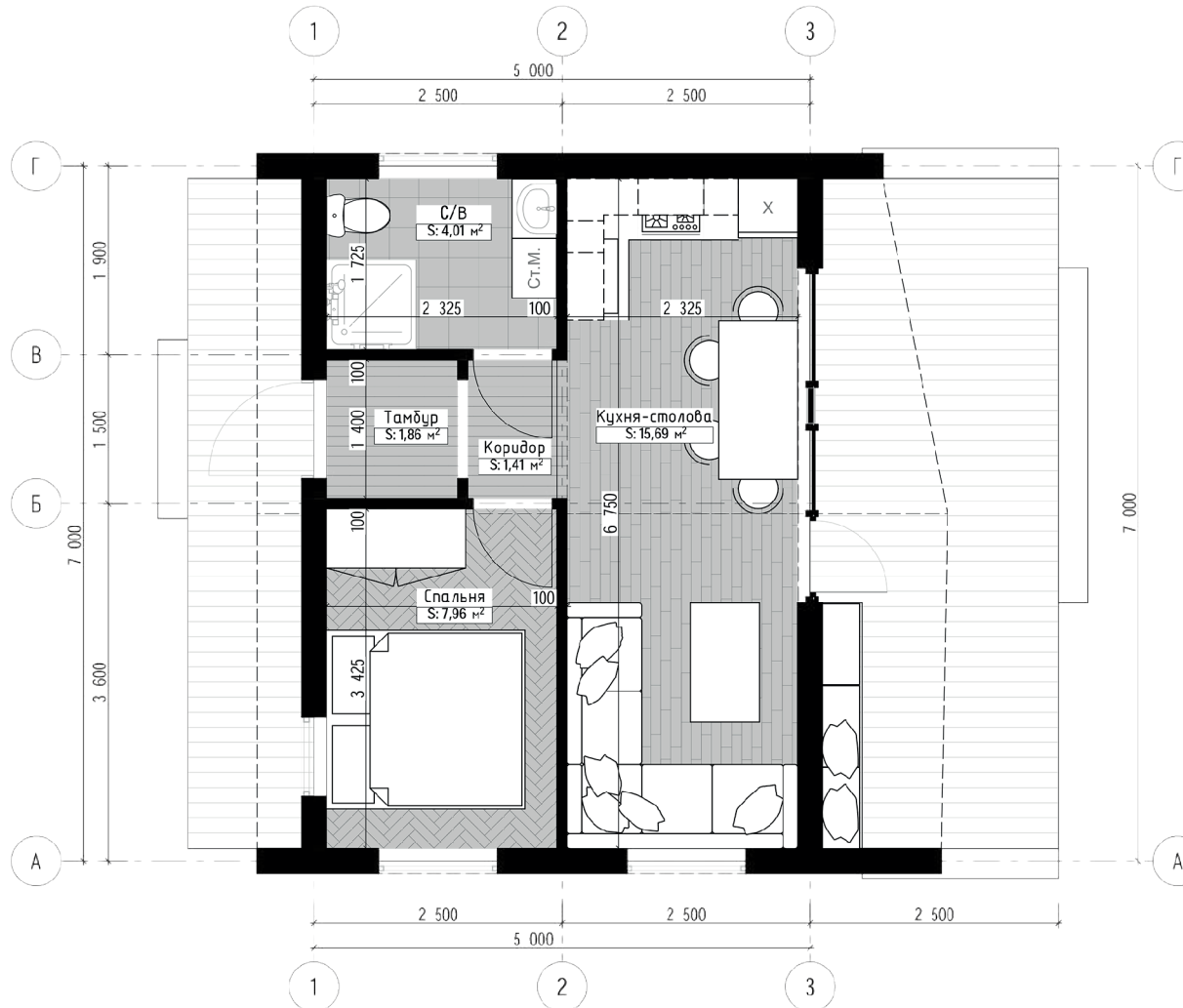




# ІНТЕР'ЄР ЛБ-35



# ПЛАН ЛБ-35





# БУДИНОК ЛБ-53

Вартість: від \$47 000

Загальна площа 53м<sup>2</sup>  
Терасна площа 17м<sup>2</sup>

Сучасний одноповерховий компактний будинок для проживання. Виконаний за технологією ЛСТК.

Будинок для сім'ї з 3 чоловік. У будинку є зручні роздільні спальні, одна для дорослих та інша для дитини. Вітальня поєднана зі їдальнею. Невелика кухня дозволить вмістити всю необхідну побутову техніку. Особливістю будинку є наявність тераси 17м<sup>2</sup>.

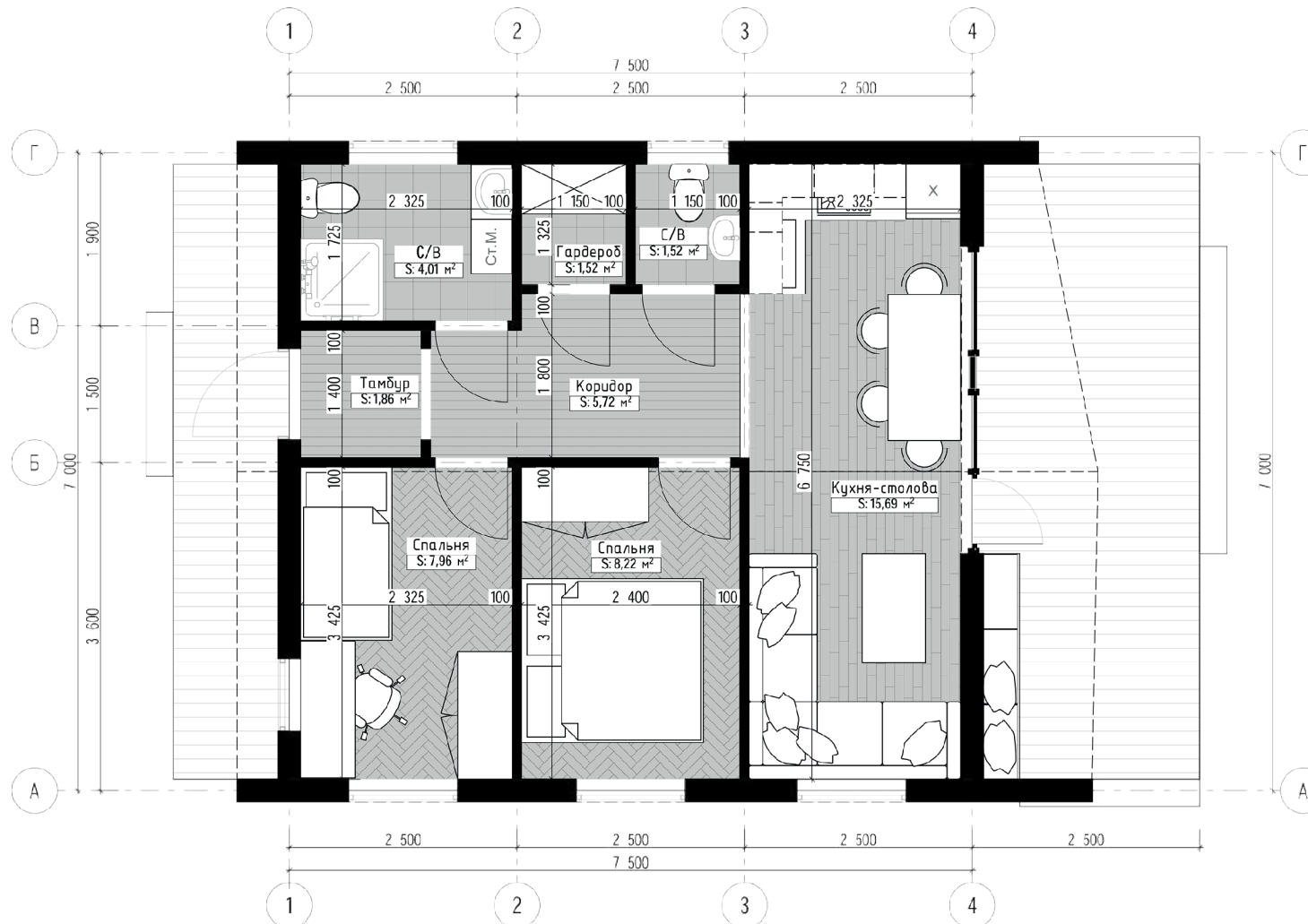




# ІНТЕР'ЄР ЛБ-53



# ПЛАН ЛБ-53





# БУДИНОК ЛБ-70

Вартість: від \$55 000

Загальна площа 70м<sup>2</sup>  
Терасна площа 17м<sup>2</sup>

Сучасний одноповерховий будинок для проживання. Виконаний за технологією ЛСТК.

Будинок для сім'ї з 3-4 осіб. У будинку є зручні роздільні спальні. Простора вітальня поєднана зі їдальнею для зручності, кухня дозволить вмістити всю необхідну побутову техніку. Окрім основних приміщень будинок має гардероб та технічне приміщення. Особливістю будинку є наявність тераси 17м<sup>2</sup>.





# ІНТЕР'ЄР ЛБ-70





# ПЛАН ЛБ-70





Проектно-виробничо-будівельна група, що спеціалізується на реалізації повнокомплектних швидкокомтованих будівель і конструкцій зі сталі.



Давайте спілкуватися...

 +38 (096) 243-63-06


 ReadyConEngineering

 ReadyCon@ukr.net

 м Дніпро,  
вул. Січеславська Набережна, 15-А

 ReadyCon

 ReadyCon.com.ua

 Пн-Пт 09:00 - 18:00