



Концепція  
Будівля свинокомплексу



Липень 2023

## МЕТА КОНЦЕПЦІЇ

**Реалізація будівлі свинарника в сталевому каркасі, з визначенням переваг**

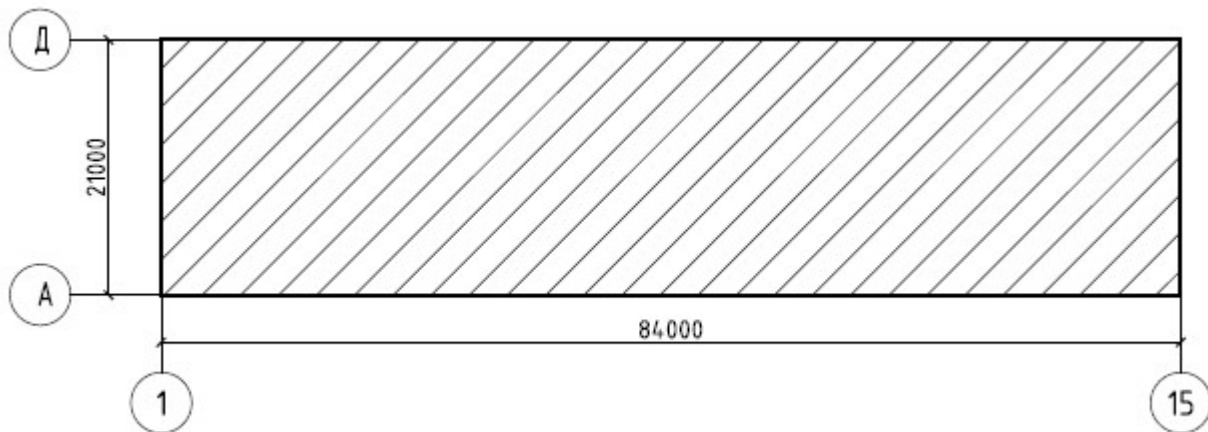
## СКЛАД КОНЦЕПЦІЇ

1. ЗАГАЛЬНІ ВІДОМОСТІ та ВИХІДНІ ДАННІ
2. ПЕРЕВАГИ ЗАПРОПОНОВАНОГО РІШЕННЯ
3. КОНСТРУКТИВНІ РІШЕННЯ
4. УКРУПНЕНІ ПОКАЗНИКИ
5. ДОДАТОК 1

## 1. ЗАГАЛЬНІ ВІДОМОСТІ ТА ВИХІДНІ ДАНІ

- Площа будівлі – 1764 м<sup>2</sup>
- Клас відповідальності будівлі – СС2
- Термін експлуатації об'єкту - 50 років
- Ступінь вогнестійкості – V (вогнезахист не потрібен)

Загальна схема будівлі



## 2. ПЕРЕВАГИ ЗАПРОПОНОВАНОГО РІШЕННЯ в сталевому каркасі:

- **Повна відповідність архітектурно-планувальним рішенням.** Застосування металокаркасних конструкцій дає можливість реалізувати будівлю відповідно до вимог замовника.
- **Швидкість будівництва** - мала вага каркасу (орієнтовно на 40% у порівнянні з залізобетонним каркасом), висока технологічність та точність металокаркасних конструкцій. Будівництво може відбуватися в тому числі в зимовий час без додаткових обмежень.
- **Екологічність** - можливість повторного використання металокаркасних конструкцій в майбутньому дає можливість компанії замовнику бути на передовій екологічних ініціатив.

### 3. КОНСТРУКТИВНІ РІШЕННЯ

Розглядається два варіанти конструктивної схеми:

ВАРІАНТ 1: Рама прольотом 21 м

ВАРІАНТ 2: Колони та ферми покриття прольотом 21м

- Прийнята конструктивна схема несучого каркасу – рамно-в'язева.
- Просторова жорсткість будівлі забезпечується рамним вузлами та системою в'язей.

#### **ВАРІАНТ 1:**

- Колони - зварні двотаври зі сталі С245 (габаритами 280x360 мм)
- Ригелі - зварні двотаври зі сталі С245 (габаритами від 240x280 мм до 240x450 мм)
- Ригелі мають жорстке з'єднання з колонами.

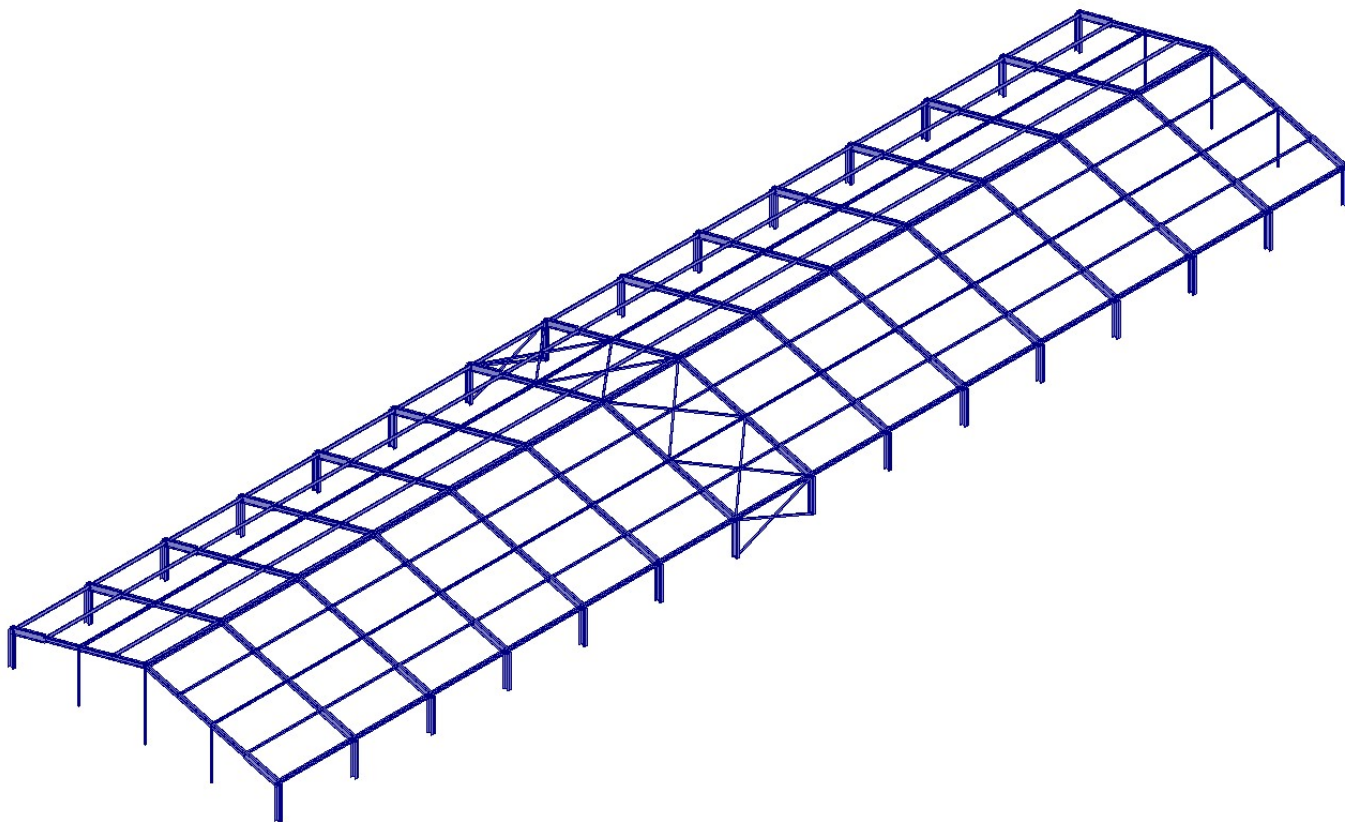
#### **ВАРІАНТ 2:**

- Колони - зварні двотаври зі сталі С245 (габаритами 240x300 мм)
- Ферми – трикутні із профільних труб прямокутного та квадратного перерізів
- Ферми мають шарнірне з'єднання з колонами.

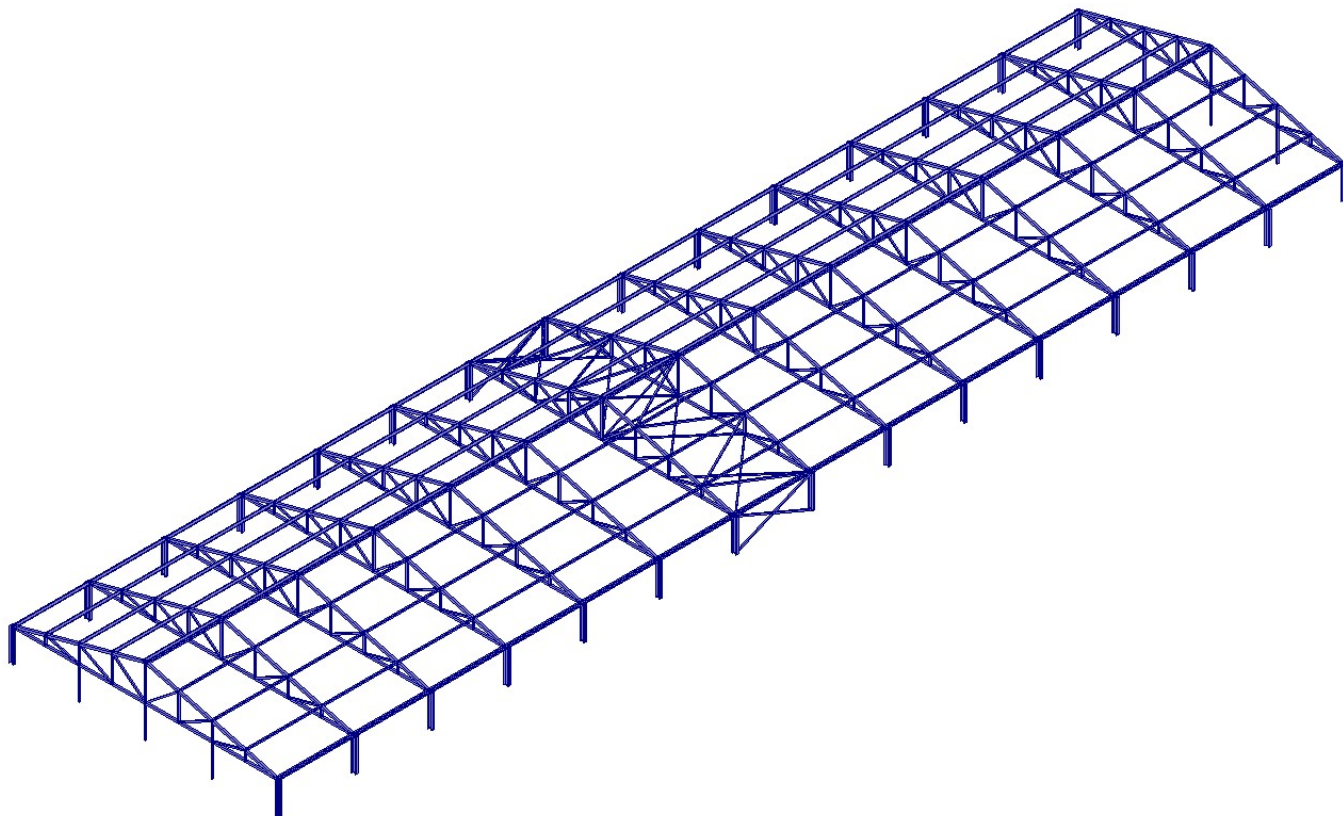
### Збір навантажень

№ п/п	Назва навантаження	приведена товщина $t$ , мм	Щільність $\rho$ , кг/м <sup>3</sup>	Характеристичне значення $q$ , кг/м <sup>2</sup>	Коефіцієнт надійності за граничним навантаженням $\gamma_{fm}$	Граничне розрахункове значення $q$ , кг/м <sup>2</sup>
<b>Покрівля:</b>						
<b>1</b>	<b>Постійне навантаження, в т.ч.</b>			<b>25</b>		<b>30</b>
<b>1.1</b>	Седвічпанель			25	1,2	30
<b>2</b>	<b>Змінні тривалі, в т.ч.</b>			<b>50</b>		<b>65</b>
<b>2.1</b>	Обладнання та комунікації			50	1,3	65
<b>Змінні короткочасні навантаження</b>						
<b>1</b>	Снігове (Київська область)			163	1	<b>163</b>
<b>2</b>	Вітрове (Київська область)			41	1	<b>41</b>

### Загальна розрахункова схема каркасу



*ВАРІАНТ 1: Рама прольотом 21 м*



*ВАРІАНТ 2: колони та ферми покриття прольотом 21м*



## 4.УКРУПНЕНІ ПОКАЗНИКИ\*

### Економічні показники:

№	Вид робіт	Одиниця виміру	ВАРІАНТ 1-Рами			ВАРІАНТ 2-Ферми		
			К-ть <sup>1</sup>	Вартість з ПДВ, грн		К-ть <sup>1</sup>	Вартість з ПДВ, грн	
				за одиницю	всього		за одиницю	всього
<b>1</b>	<b>Проектні роботи</b>							
1.1	Проект розділу КМ стадії П	т	54			49		
1.2	Проект розділу КМ стадії Р та КМД	т	54			49		
<b>Разом:</b>								
<b>2</b>	<b>Сталеві конструкції каркасу</b>							
2.1	Сталевий прокат <sup>2</sup>	т	57			51		
2.2	Виготовлення мк	т	54			49		
2.3	Метизи	т	1			1		
2.4	Доставка	т	54			49		
2.5	Монтаж	т	54			49		
<b>Разом:</b>								
<b>Всього по об'єкту:</b>								
<b>Вартість на 1м<sup>2</sup> площі (1764м<sup>2</sup>):</b>								

**Вартість обох варіантів орієнтовно однакова та залежить від поточної вартості металопрокату та інших показників.**

**Терміни<sup>3</sup> виконання робіт (проектування/виготовлення/монтаж): 3-4 місяці**

\* Усереднені показники вимагають уточнення з урахуванням проведення тендерних процедур.

- <sup>1</sup> Металоємність конструкцій вказана без врахування витрат (за необхідності) на конструкції сходів, допоміжні конструкції для інженерного обладнання, стінові ригелі, тощо.
- <sup>2</sup> Витрати сталевих прокатів вказані з врахуванням технологічних відходів, що орієнтовно складає 5%;
- <sup>3</sup> Терміни реалізації об'єкту не включають час на проходження експертизи та потребують уточнення враховуючи весь комплекс виконання проектних та будівельно-монтажних робіт.



УКРАЇНСЬКИЙ ЦЕНТР  
**СТАЛЕВОГО  
БУДІВНИЦТВА**

+380 44 590-01-56

[www.uscc.ua](http://www.uscc.ua)

Схема розташування елементів покриття

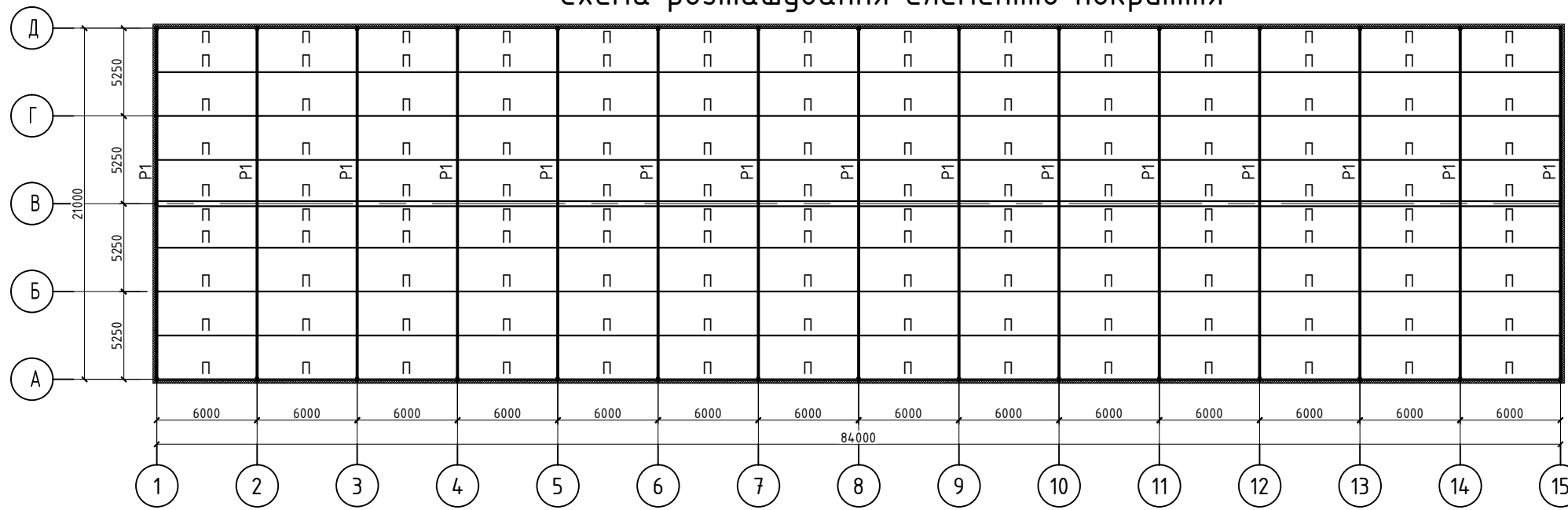
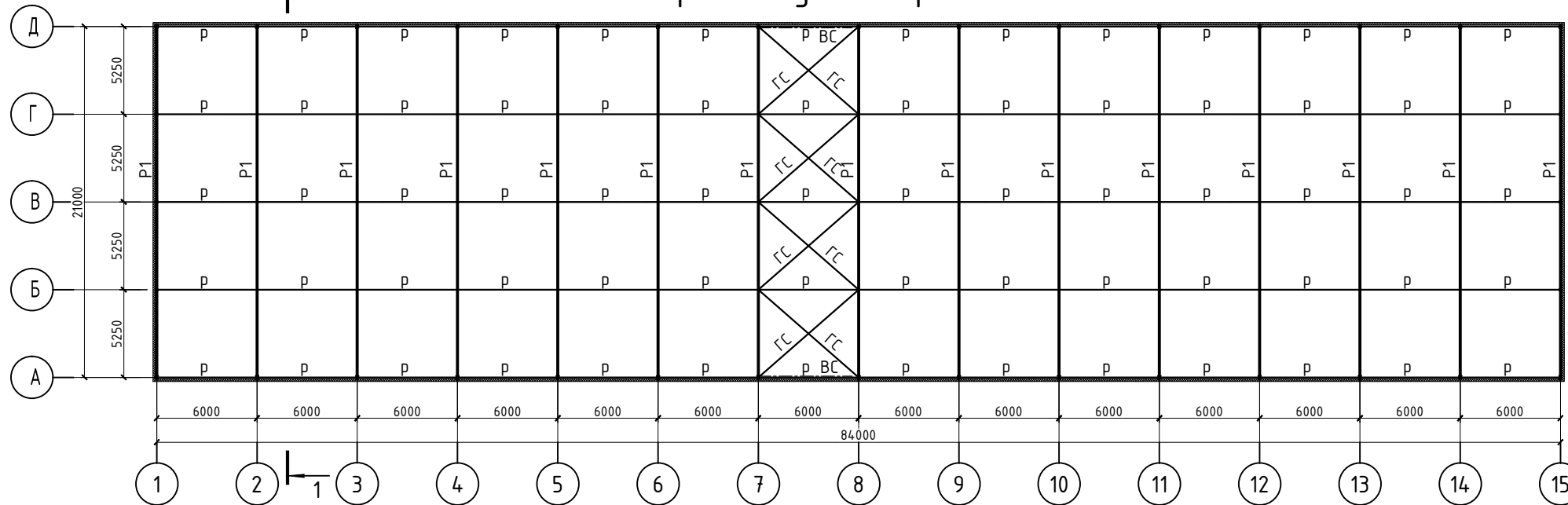
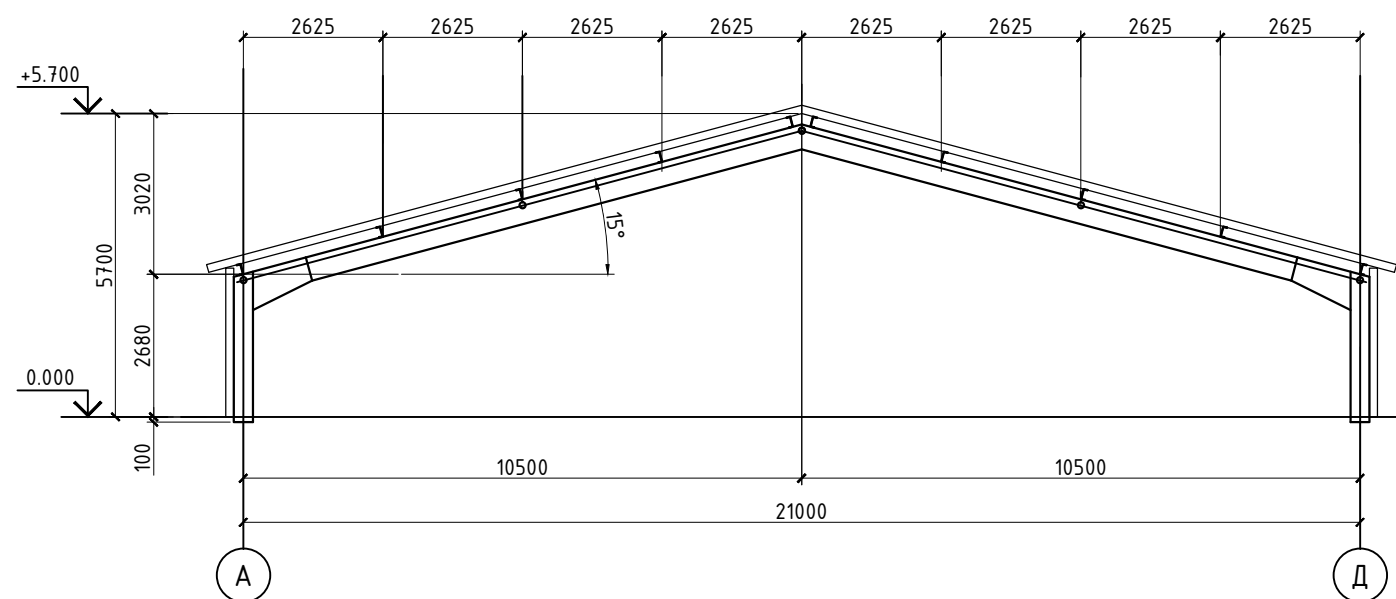


Схема розташування рам і вязей

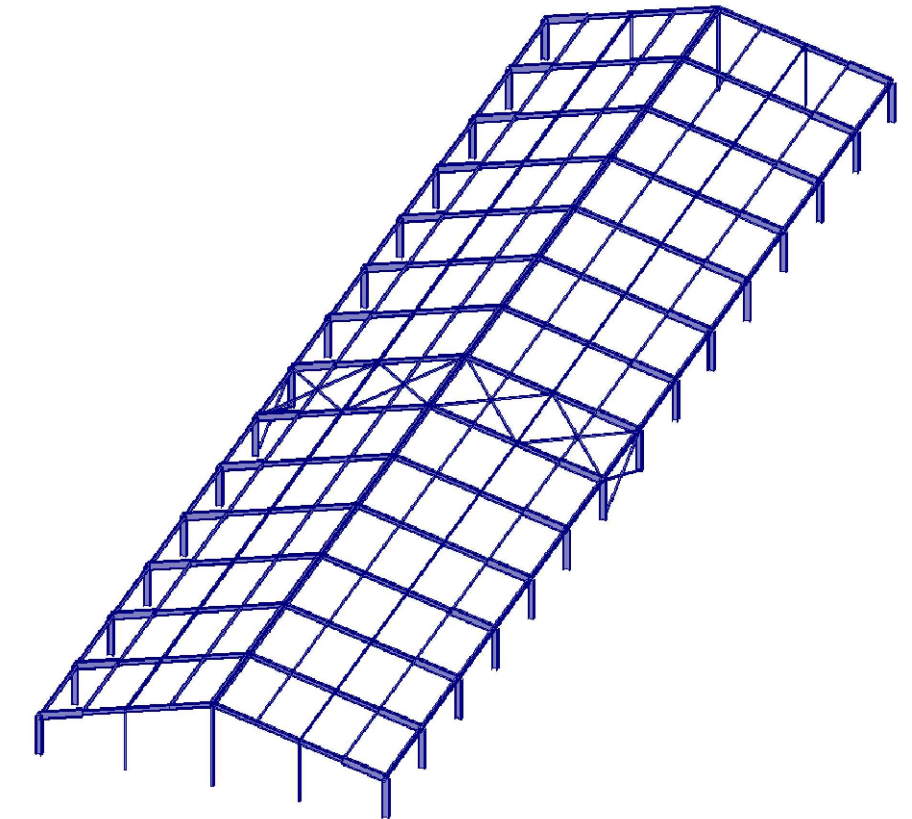


1 - 1



Збір навантажень

№ п/п	Назва навантаження	приведена товщина $\delta$ , мм	Щільність $\rho$ , кг/м <sup>3</sup>	Характеристичне значення $q$ , кг/м <sup>2</sup>	Коефіцієнт надійності за граничним навантаженням $\gamma_{fn}$	Граничне розрахункове значення $q$ , кг/м <sup>2</sup>
<b>Покрівля:</b>						
<b>1</b>	<b>Постійне навантаження, в т.ч.</b>			<b>25</b>		<b>30</b>
1.1	Седвічпанель			25	1,2	30
<b>2</b>	<b>Змінні тривалі, в т.ч.</b>			<b>50</b>		<b>65</b>
2.1	Обладнання та комунікації			50	1,3	65
<b>Змінні короточасні навантаження</b>						
<b>1</b>	Снігове (Київська область)			163	1	<b>163</b>
<b>2</b>	Вітрове (Київська область)			41	1	<b>41</b>



Умовні позначення:

- P1 - рама зі зварного двотавру
- П - прогон покриття із гарячекатаних швелерів
- р - розпірки
- ВВ - вертикальні вязі
- ГВ - горизонтальні вязі

Додаток 1 до Концепції.

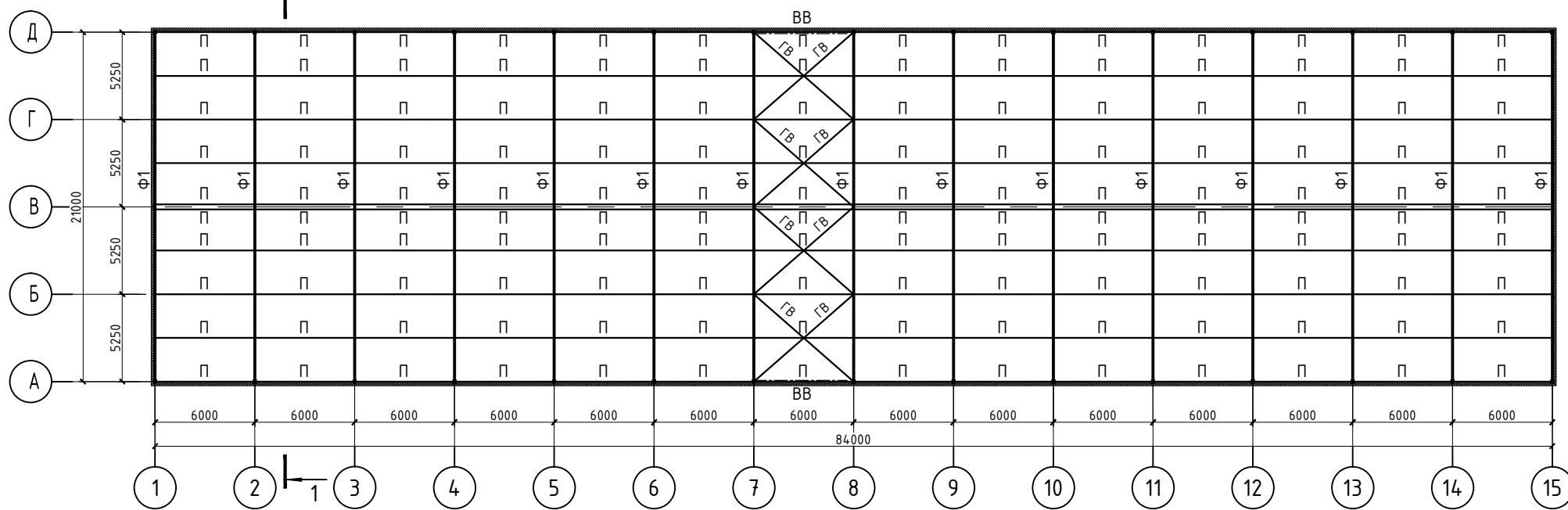
ВАРІАНТ 1



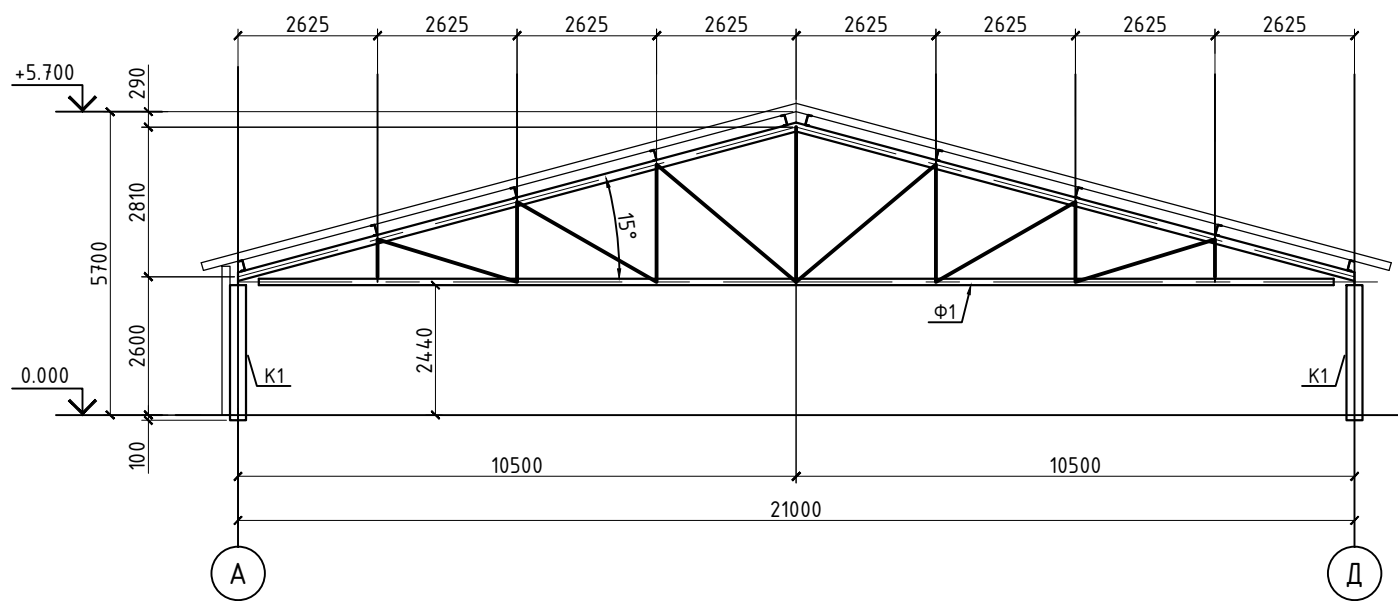
### Схема колон і стійок на відм. 0,000



### Схема покриття по верхнім поясам ферм

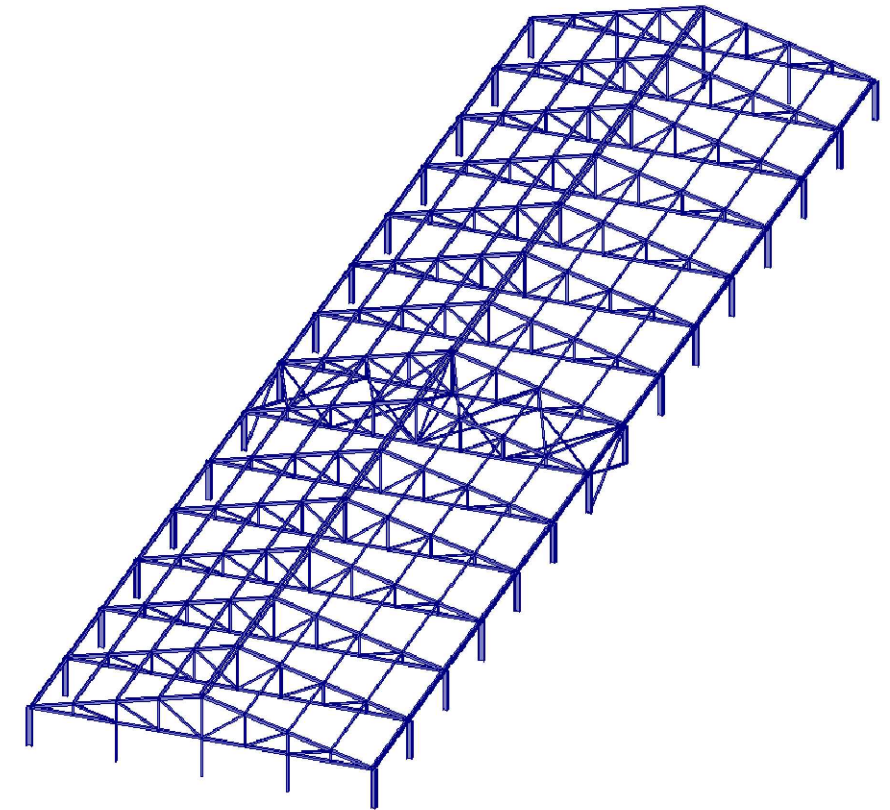


### 1 - 1



### Збір навантажень

№ п/п	Назва навантаження	приведена товщина $t$ , мм	Щільність $\rho$ , кг/м <sup>3</sup>	Характеристичне значення $q$ , кг/м <sup>2</sup>	Коефіцієнт надійності за граничним навантаженням $\gamma_{fn}$	Граничне розрахункове значення $q$ , кг/м <sup>2</sup>
<b>Покрівля:</b>						
<b>1</b>	<b>Постійне навантаження, в т.ч.</b>			<b>25</b>		<b>30</b>
1.1	Седвічпанель			25	1,2	30
<b>2</b>	<b>Змінні тривалі, в т.ч.</b>			<b>50</b>		<b>65</b>
2.1	Обладнання та комунікації			50	1,3	65
<b>Змінні короточасні навантаження</b>						
<b>1</b>	Снігове (Київська область)			163	1	<b>163</b>
<b>2</b>	Вітрове (Київська область)			41	1	<b>41</b>



### Умовні позначення:

- K1 - колона зі зварного двотавру
- Ф1 - ферма покриття
- П - прогон покриття із гарячекатаних швелерів.
- ВВ - вертикальні вязі
- ГВ - горизонтальні вязі

Додаток 1 до Концепції.

ВАРІАНТ 2