

Схема розташування колон на відм.+0,000

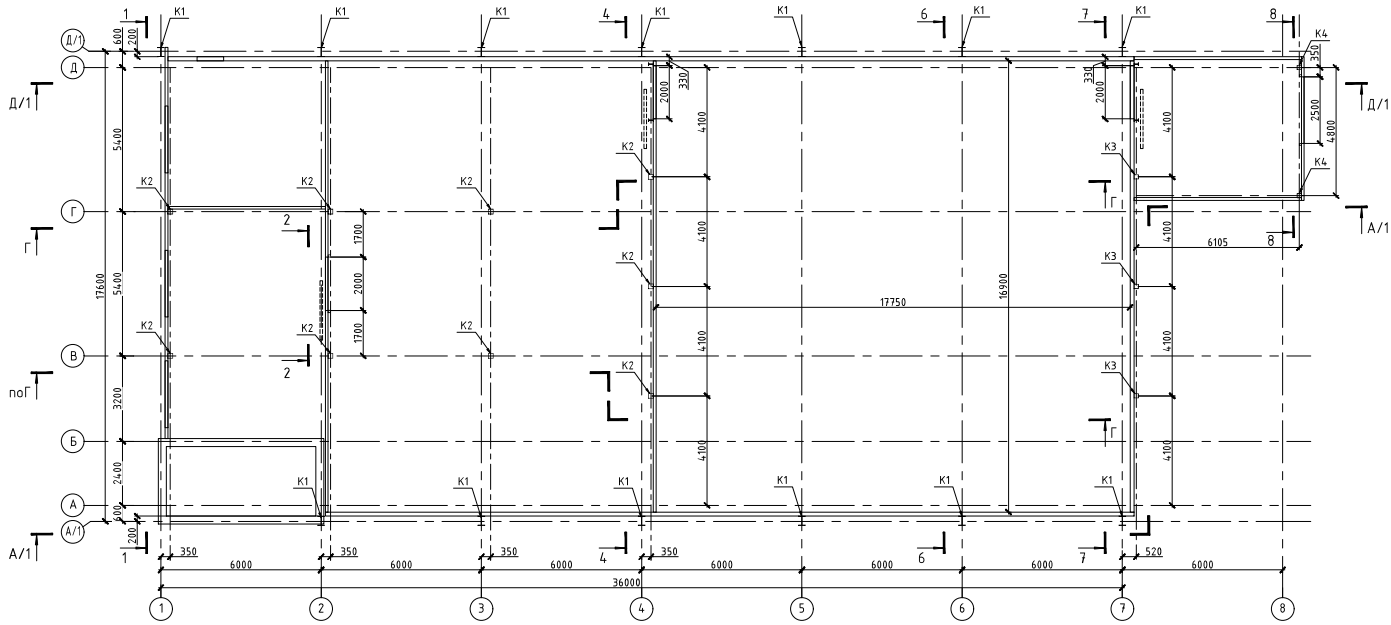
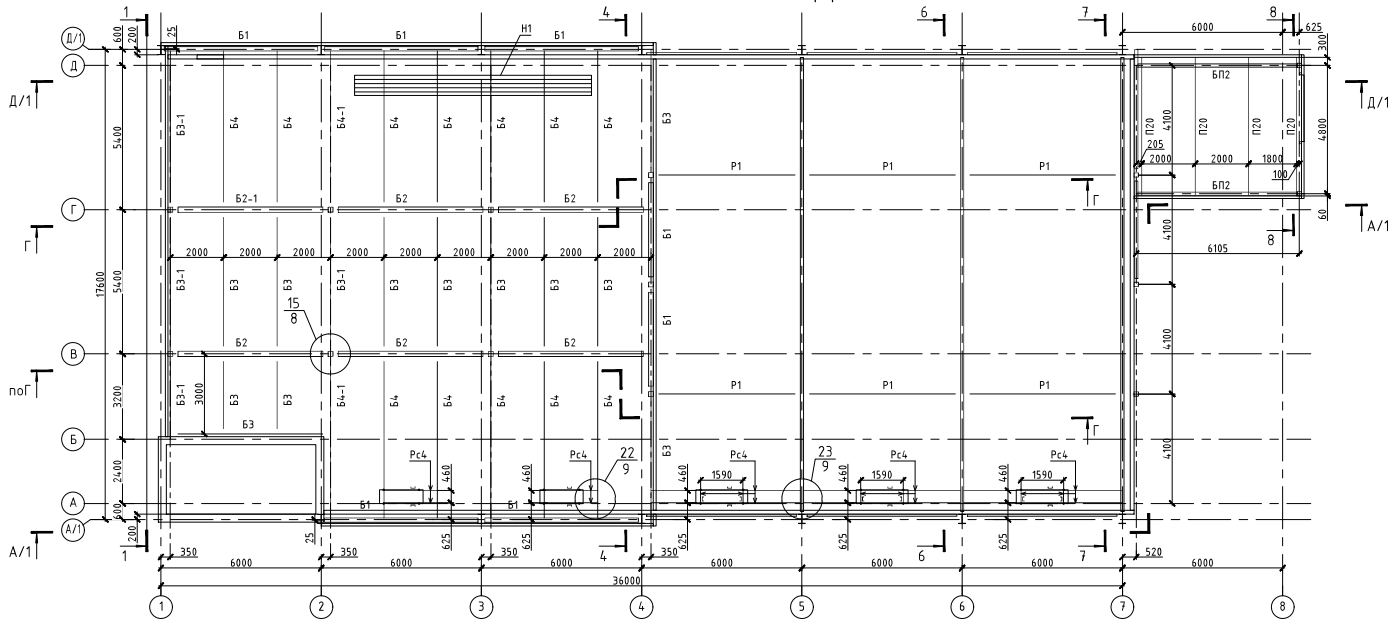


Схема розташування елементів перекриття на відм.+4,350, покриття прибудови в осях 7-8 та елементів по нижнім поясам ферм.



1. Загальні дані дивитись на аркуші 1.
2. Відомість елементів дивитись на аркуші 4.
3. Присвябати разом з аркушами 3, 5-9.
4. Елементи з необумовленими зусиллями кріпiti на Елс

№ арк. 0012
 Підпис: []
 Дата: []

Схема ферми Ф1
марка сталі С245

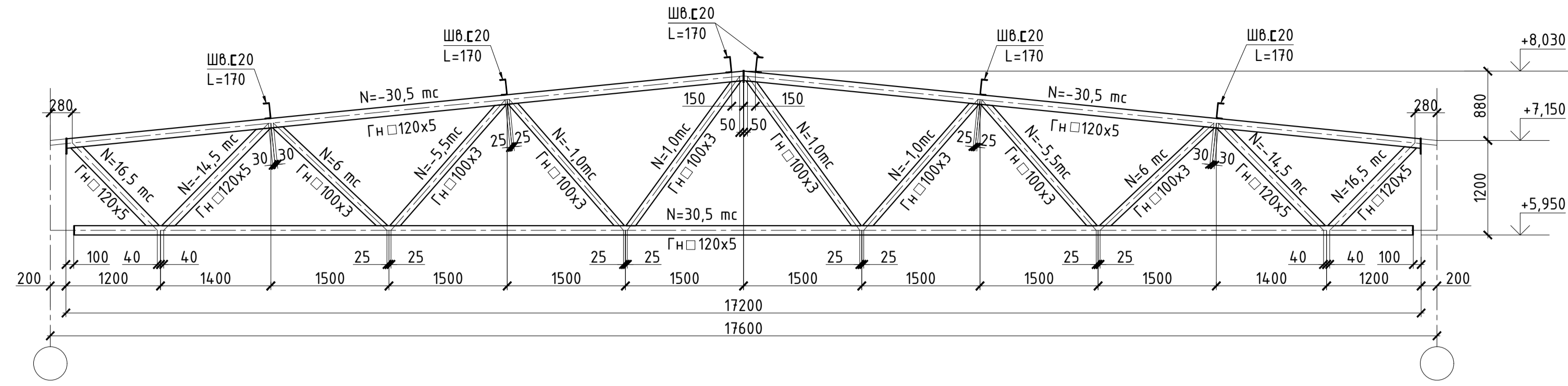
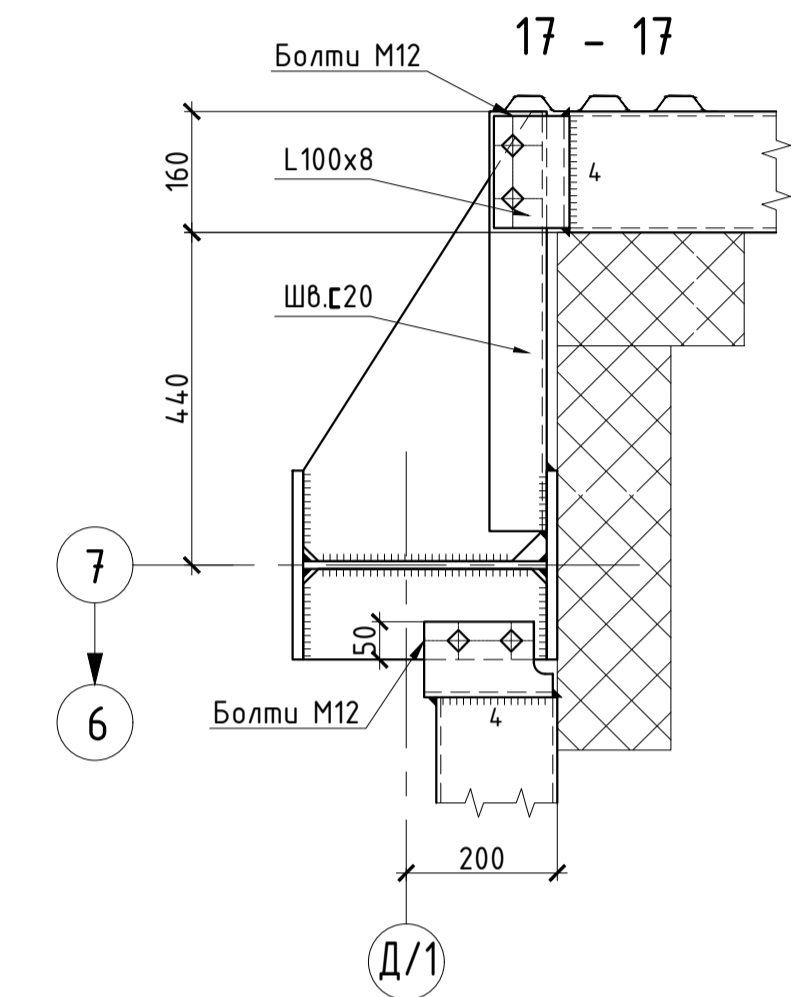
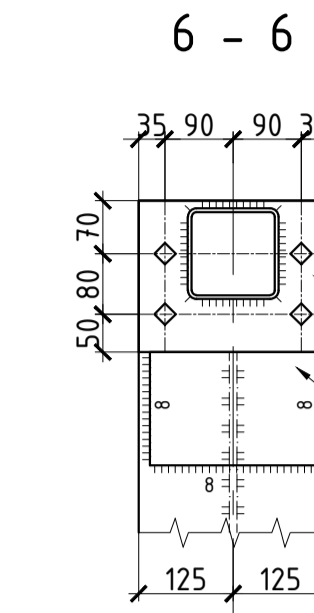
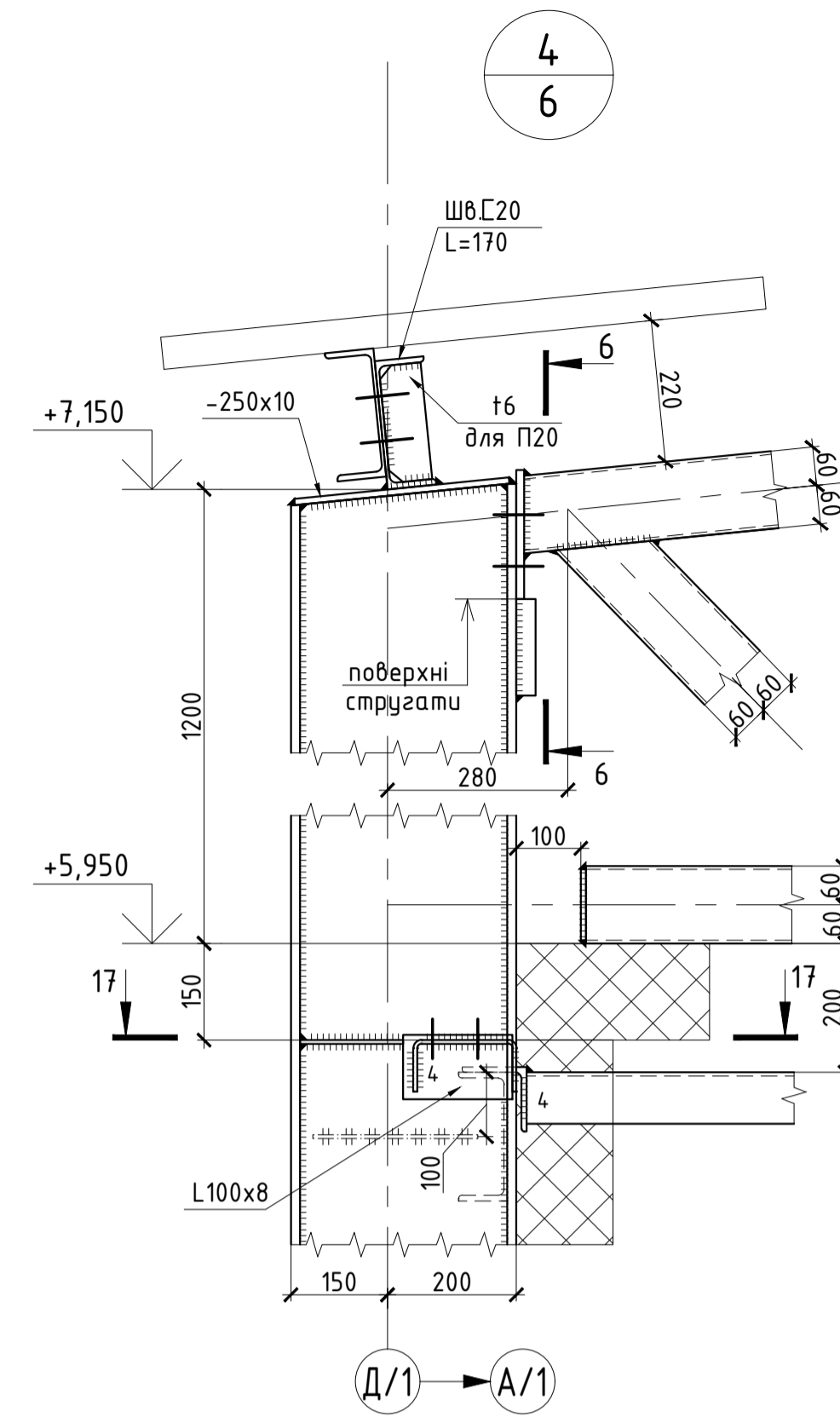
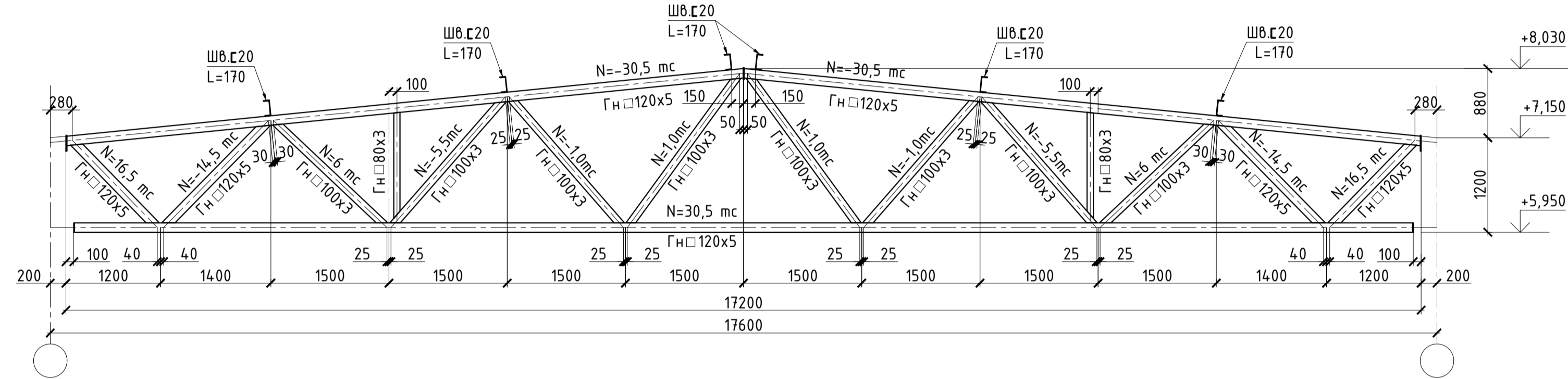
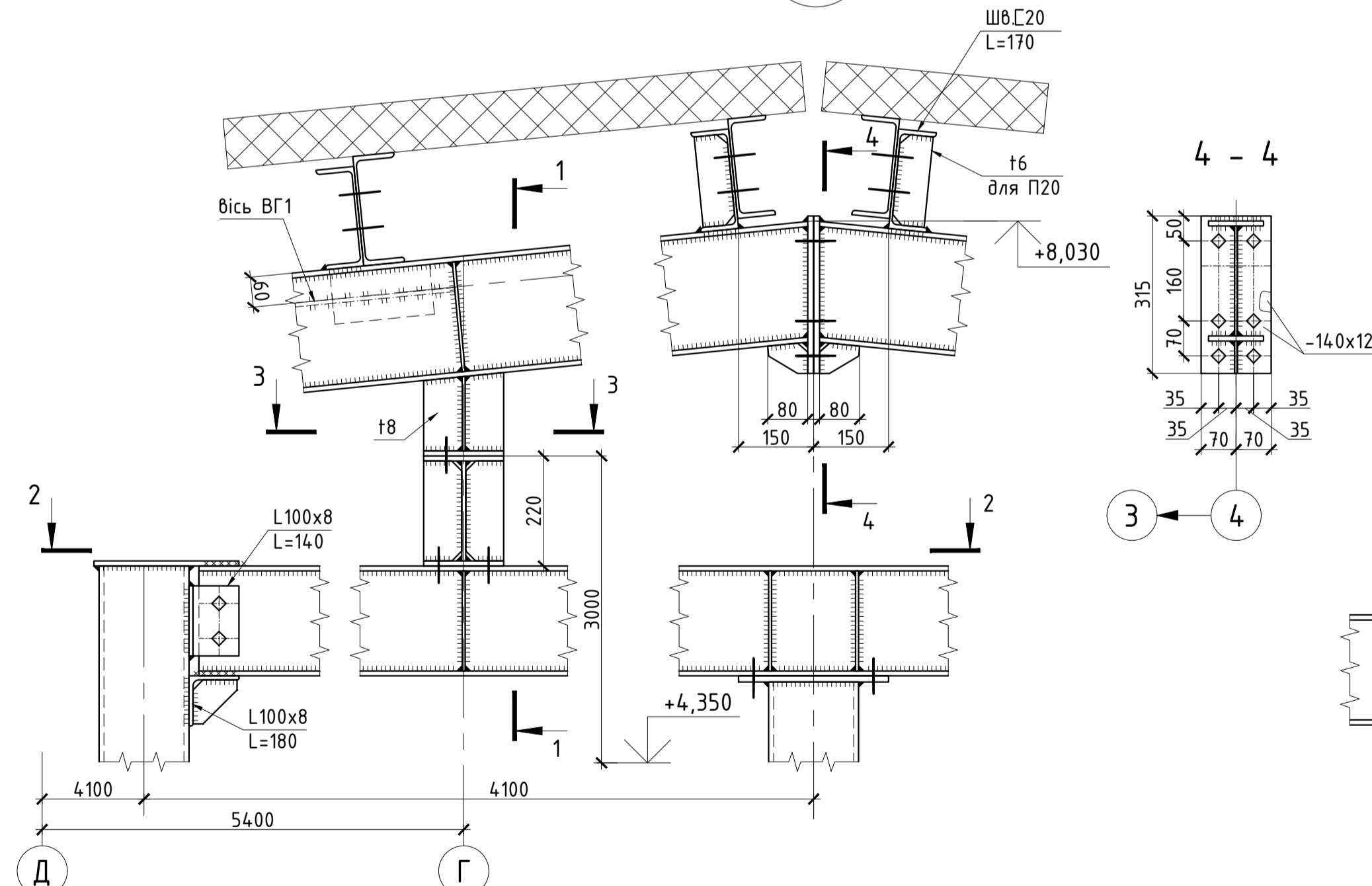


Схема ферми Ф2
марка сталі С245

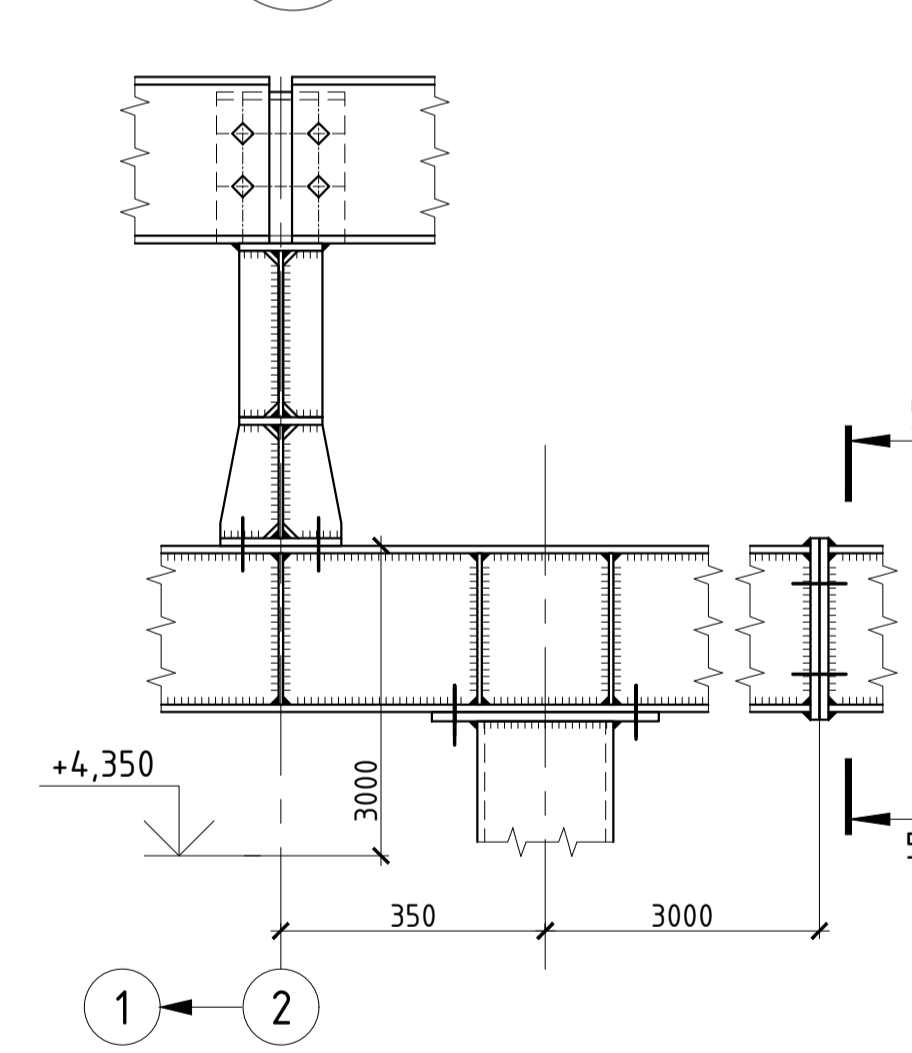


7
6

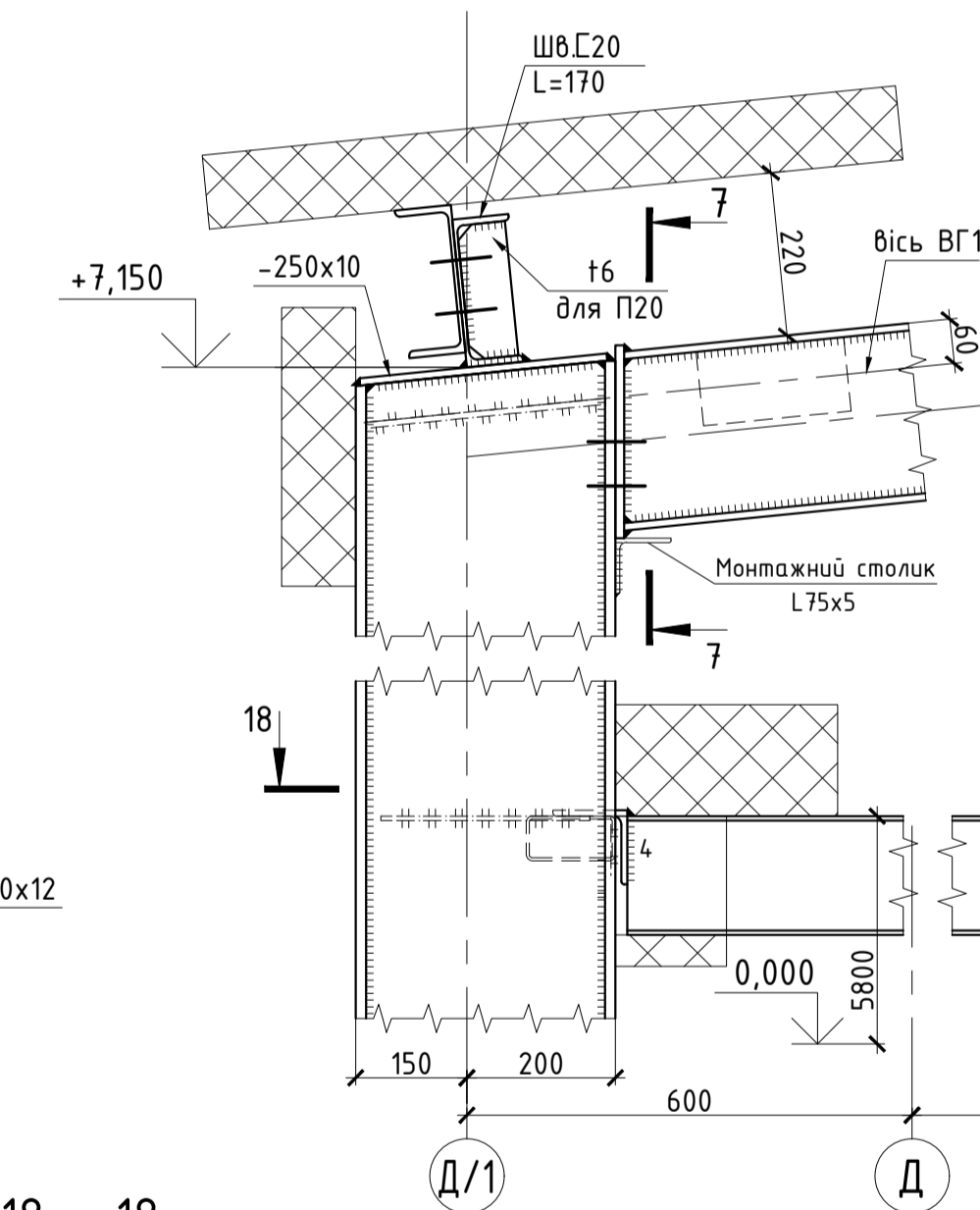
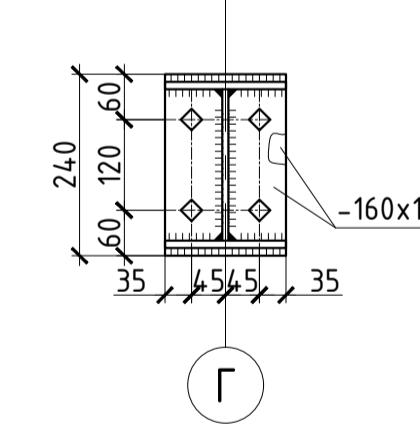
1
6



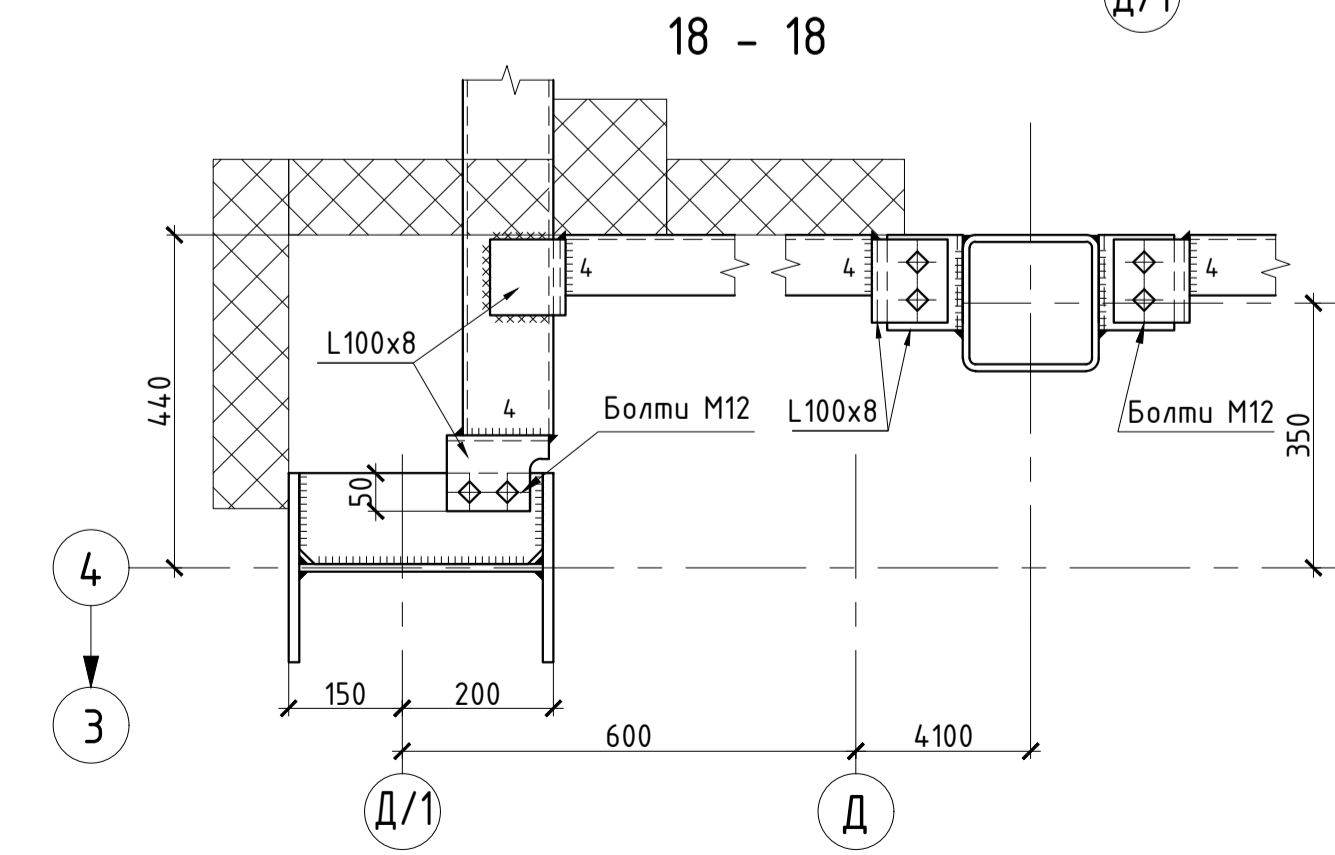
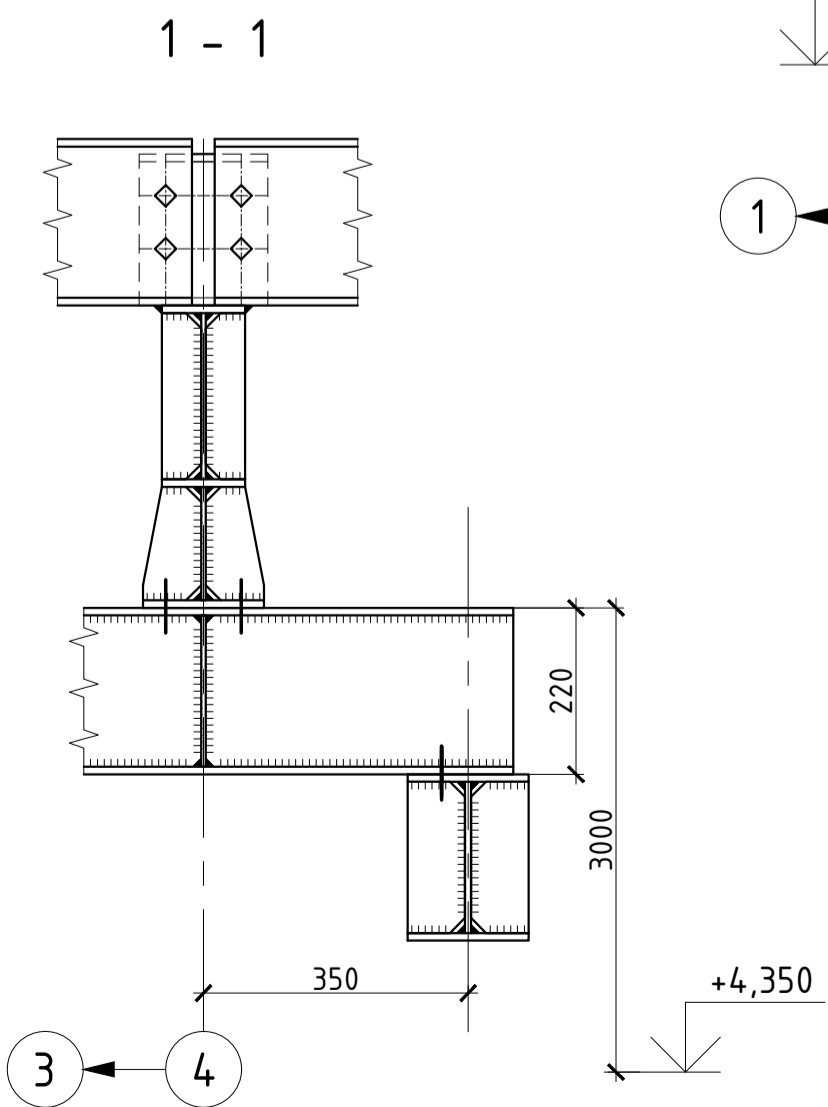
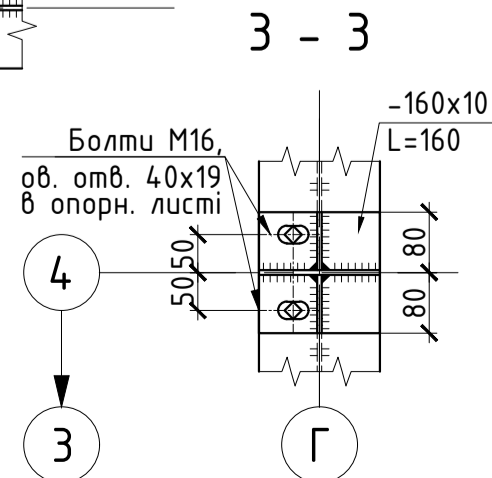
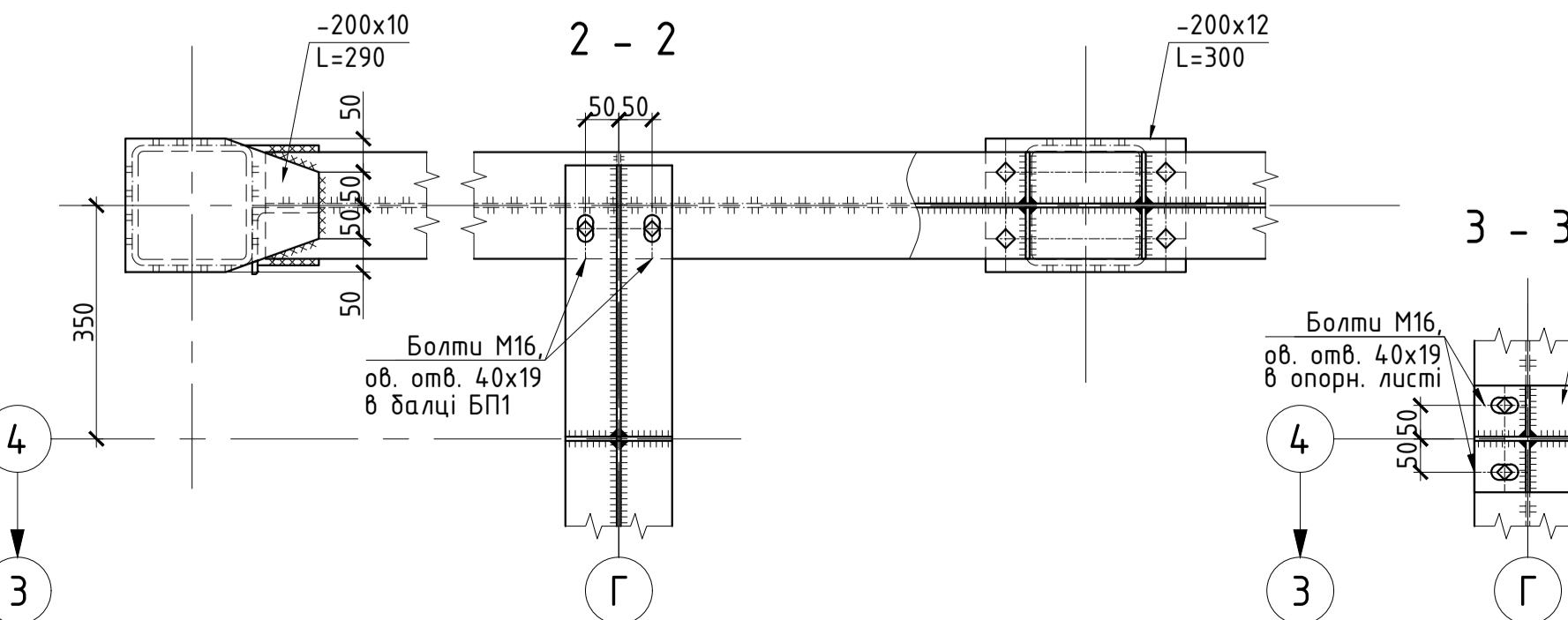
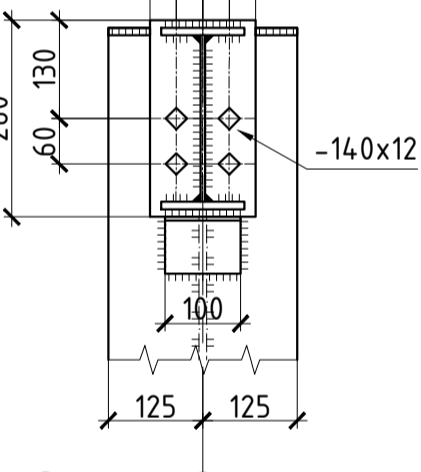
10
6



5
5



7
7



1. Загальні дані дивитись на аркуші 1.
2. Працювати разом з аркушами 4-6.
3. Всі зварні шви Кf=6мм, крім обумовлених та по зусиллям.
4. Необумовлена марка сталі - сталь класу С255.
5. Необумовлені фасонки - t6.
6. Всі болти М16 класу міцності 8.8 класу точності В, крім обумовлених.
7. Для монтажного зварювання, всі зварні шви для елементів зі сталі С255 виконувати електродами Е42А за ДСТУ EN ISO 2560:2014.
8. Розміри з * уточнити в розділі АР
